



私たちは

仲間思いの設計人!

旭精機株式会社

【創業】1970年 【社員数】160名 【資本金】2000万円 【平均年齢】35歳

事業概要

旭精機株式会社は、自動車のペアリングや自転車の変速ギア製造に使われる「金型」などの金属部品を製造している会社です。お客様から図面を受け取り、設計から加工、検査、完成までをすべて社内で行う一貫生産体制が特徴で、これにより他社には真似できないスピードで製品を届ける「短納期」を実現しています。



ここがすごい!

一貫生産体制による小ロット・短納期の金型部品製造が強みです。また、工場内を24時間空回り管理しているため、1ミクロン単位の精度にお応えできます。



仕事で魅力的なところは?

高校卒業後に入社し、現在は主任として働いています。仕事は基本一人作業ですが、チームで工程をつないで一つの製品を仕上げている実感があります。頑張った分だけ技術も評価も向上する環境なのでやりがいがあり、性別や年齢を問わず活躍できる職場だと思います。

先輩社員に聞く!



ものづくりや手作業が好きで人に合っている仕事だと思っています。人の生活に役立つものに携わることができ、製品が出来る上がったときには達成感があります。

採用担当者からの一言メッセージ

COMPANY INFORMATION

住所 | 和歌山県橋本市紀ノ光台3-7-2
連絡先 | 0736-38-3478
WEB | <https://asahi-s.net/>



私たちは

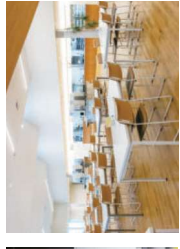
効率重視の勤勉人!

NTN株式会社

【創業】1918年 【社員数】15581名 【年間】8256億円 【資本金】1543億円 【平均年齢】40歳

事業概要

NTN株式会社は、自動車や鉄道車両、飛行機、自転車に優しい工品な商品です。和歌山製作所は、NTNが目指すスマートファクトリーの実験工場として、在庫などに使われているペアリング(軸受)を中心とした精密機器部品の製造・販売を行っている会社です。ペアリングとは、機械の中の軸をなめらかに回転させる部品であり、軸が回転する際の摩擦を極限まで減らすことで、機械の省エネルギー化に貢献する地球に優しい生産計画の自動生成など、省人化や自動化により、生産効率の向上に取り組んでいます。



ここがすごい!

ペアリングは「機械産業の米」と呼ばれるほど非常に重要な部品です。NTNは、その製造において日本トップレベルであり、世界シェアでは第4位を誇る会社です。

就業時間

8:00~16:45(休憩75分)

休日・休暇

週休2日制

給与

185,000円~

昇給・賞与

昇給:年1回/賞与:年2回

勤務地

転勤なし

福利厚生

法定福利/退職金制度

請手当

通勤手当/住宅手当/家族手当/技術手当/後援手当/昼食手当/借手当

仕事で魅力的なところは?

ペアリングは、機械の中に入っている部品のためあまり目にする機会はありませんが、JRAや南海の車両では自社のロゴが入ったペアリングを見ることができます。自分たちが作ったものが世の中に出て、実際に身近なところで使われていると実感できるときに、働きや誇りを感じます。

先輩社員に聞く!



和歌山県での定着を目指し、橋本市や奈良県を含む地元の方々と積極的に採用したいと考えています。ぜひ、2022年に来た最新の設備の工場で働いてみませんか?

採用担当者からの一言メッセージ

COMPANY INFORMATION

住所 | 和歌山県橋本市紀ノ光台3丁目2番7号
連絡先 | 0736-38-1450
WEB | <https://www.ntn.co.jp/japan/index.html>

就業時間

7時~4時(3部のシフト制)

休日・休暇

会社全体の月(土・日・祝)・夏休み/春休み/有休/年末年始/12日

給与

高卒:213,000円~/大卒:257,000円~/

昇給・賞与

昇給:年1回/賞与:年2回

勤務地

和歌山県内

福利厚生

法定福利/退職金制度/年次有給休暇/家族手当/住宅手当/借手当

請手当

通勤手当/住宅手当/家族手当/借手当/借手当

私たちは

黙々、仕事集中人!

エムチューブ株式会社

【創業】1967年 【社員数】155名 【年間】126億円 【資本金】1億円 【平均年齢】50歳

事業概要

エムチューブ株式会社は銅・黄銅パイプの製造会社です。大阪府の本社工場から送られてきた材料を専用の機械で加工し、必要なサイズに仕上げることに主眼を置いています。銅は、人類が初めて手にした金属とも言われています。「電気をよく通す」「熱が伝わりやすい」「加工しやすい」などの多様な特徴を持ち、貢献に努めています。



ここがすごい!

外径2.5～220mmの幅広いサイズレンジに対応可能。また整理・整頓を徹底し、トラブルを未然に防ぐ、安定した生産環境を維持しています。

🎯 やりがいを感じる瞬間は?

原料から必要とされていく製品に至るまでには、いくつもの工程があります。完成までの工程とそこで発生し得るトラブルを考えながら作業に当たり、特に主工程の引き抜きで狙い通りの量がきまき、まっちりとした製品を仕上げられたときに一番やりがいを感じます。

先輩社員に聞く!



「きれいな職場でなければいいものは作れない」といった話があります。日頃の意識から皆できれいな職場環境を維持し、一緒に良いものづくりをしましょう。未経験者も大歓迎。

COMPANY INFORMATION

住所 | 和歌山県橋本市紀ノ光台3丁目3-1
連絡先 | 0736-38-1300
WEB | <https://mtube.co.jp>

私たちは

コツコツ真面目人!

岡村製油株式会社

【創業】1892年 【社員数】130名 【年間】65億円 【資本金】1億5000万円 【平均年齢】41歳

事業概要

岡村製油株式会社は、高級サラダ油「純菜油(めんじゅつめ)」の搾油事業を行う国内唯一の企業です。綿の実を使った化粧品事業では、食感をそそる焼き色・香りを演出する「キシロース」と、スマートフォンの航空機まで幅広く使用されている電解液「二塩基酸」を製造。和歌山工場では、二塩基酸の製造が主な



ここがすごい!

中東エリアを中心とした海外の取引先も多く、「岡村製油の高級二塩基酸」として高い評価を得ているほか、SDGsにも積極的に関わり組んでいます。

就業時間

8:00～17:00(休憩80分)

休日・休暇

週休2日制(GW/夏季/年末年始/)
年間休日:109日

給与

220,000円～

昇給・賞与

昇給:年1回/賞与:年2回

勤務地

基本転勤なし(復任要請なし)

福利厚生

法定福利/退職金制度/社会補助

諸手当

通勤手当/夜勤手当

COMPANY INFORMATION

住所 | 和歌山県橋本市紀ノ光台3丁目3-1
連絡先 | 0736-38-1300
WEB | <https://mtube.co.jp>

🎯 会社や職場の雰囲気は?

工場全体が持ち場となるため、幅広い業務に携わります。現場は「班1人体制で、未経験者には班長が丁寧に教えてくれるので、一つひとつしっかりと仕事を覚えることができます。落ち着いた人の入社社員が多く人間関係も良好で、馴染みやすい居心地の良い職場です。

先輩社員に聞く!



3交代制だからこそ自分の時間をしっかり確保でき、ワークライフバランスを重視する人にも働きやすく、本人次第でスキルアップも望める会社です。

採用担当者からの一言メッセージ

COMPANY INFORMATION

住所 | 和歌山県橋本市紀ノ光台3丁目1-13
連絡先 | 072-971-3881 (本社(大阪))
WEB | <https://okamura-seiyu.co.jp/>

就業時間

平均7時間(3交代制)

休日・休暇

週休2日制(土曜不定時) / GW / 夏季 / 年末年始 / 年間休日:97日

給与

前年:190,000円～
今年:210,000円～
前年:220,000円～

昇給・賞与

昇給:年1回/賞与:年2回

勤務地

転勤なし

福利厚生

法定福利/退職金制度/事後取得研修制度/労働組合あり/ニュースメール取

諸手当

深夜手当/児童手当/企業活動手当など

COMPANY INFORMATION

住所 | 和歌山県橋本市紀ノ光台3丁目3-1
連絡先 | 0736-38-1300
WEB | <https://mtube.co.jp>

私たちは

規律正しい完達人!

小川工業株式会社

【創業】1939年 【社員数】297名 【年商】163億円 【資本金】2000万円 【平均年齢】39歳

事業概要

小川工業株式会社は、高品質で高精度な自動車部品、建築部品を中心に手がけるメーカーです。熟練の経験と若手の発想を掛け合わせ、理にかなった独自の発想と、一貫した生産体制をもって、あらゆる面から多岐なニーズにアプローチします。高い技術力を誇り、特にパーツ・オフショアマーとプレスの複合加工が得意な点が強み。また、長尺の金属部品を製造できる、国内でも有数の企業です。「キラリと輝こう!」を経営理念に、チャレンジ精神と即断即決の実行力で、現状維持に甘んじることなく難しい領域にも常に挑戦し続けています。



入社へのきっかけはなに?

前職は和歌山県で働いており、結婚を機に地元の橋本市に戻ってまいりました。小川工業は家からも近く、学生時代や前職で培った経験を活かせるのではないかと感じました。新しい学びや成長もあり、やりがいを感じています。

先輩社員に聞く!

失敗から学ぶ姿勢を大切に、誰もがチャレンジできる「やりがいのある職場を醸成しています。全員が参画する活性化された職場で、一緒に成長していきたいでしょう。」

採用担当者からの一言メッセージ

COMPANY INFORMATION

住所 | 和歌山県橋本市湯田町真土39
連絡先 | 0736-32-2225
WEB | <https://www.ogawa-industry.co.jp/ja/>

私たちは

安定企業の未来志向人!

株式会社北川鉄工所

【創業】1918年 【社員数】1450名 【年商】136億7000万円 【資本金】86億4000万円 【平均年齢】42歳

事業概要

株式会社北川鉄工所は技術の総合力を強みとし、金などをを行い図面通りに製品を完成させます。また常に属業形材事業、工作機器事業、産業機械事業の三本柱でグローバルに活躍している会社です。和歌山工場ではコンクリートの製造設備を製造。巨大なプラモデルを作るように、製作図面を元に、展開、レーザー一切断、鋼材切断、プレス加工、組立て、溶接作業など



やりがいをを感じる瞬間は?

調達担当として手配した部品が製品に組み込まれ、無事にお客様のもとへ納品された時にやりがいを感ずります。入社前は業界未経験で、バリコン作業や事務作業をしたこともなく不安でしたが、経験を重ね、新しい仕事を一人で任せられた時には成長を感じました。

先輩社員に聞く!

素直な心とチャレンジ精神あふれる人を歓迎します。福利厚生が整った働きやすい職場で、一緒に形に残るものづくりをしていきたいと思います。

採用担当者からの一言メッセージ

COMPANY INFORMATION

住所 | 和歌山県橋本市学文路163-7
連絡先 | 0736-32-4106
WEB | <http://www.kkw.co.jp>

私たちは

安定企業の未来志向人!

株式会社北川鉄工所

【創業】1918年 【社員数】1450名 【年商】136億7000万円 【資本金】86億4000万円 【平均年齢】42歳

事業概要

株式会社北川鉄工所は技術の総合力を強みとし、金などをを行い図面通りに製品を完成させます。また常に属業形材事業、工作機器事業、産業機械事業の三本柱でグローバルに活躍している会社です。和歌山工場ではコンクリートの製造設備を製造。巨大なプラモデルを作るように、製作図面を元に、展開、レーザー一切断、鋼材切断、プレス加工、組立て、溶接作業など



やりがいをを感じる瞬間は?

調達担当として手配した部品が製品に組み込まれ、無事にお客様のもとへ納品された時にやりがいを感ずります。入社前は業界未経験で、バリコン作業や事務作業をしたこともなく不安でしたが、経験を重ね、新しい仕事を一人で任せられた時には成長を感じました。

先輩社員に聞く!

素直な心とチャレンジ精神あふれる人を歓迎します。福利厚生が整った働きやすい職場で、一緒に形に残るものづくりをしていきたいと思います。

採用担当者からの一言メッセージ

COMPANY INFORMATION

住所 | 和歌山県橋本市学文路163-7
連絡先 | 0736-32-4106
WEB | <http://www.kkw.co.jp>

ここがすごい!

「チャックのキタガワ」「アラントのキタガワ」として高いブランド力を有し、近年では生産拠点の海外展開に一層注力しています。



就業時間 8:00~17:10(休憩70分)



休日・休暇 完全週休2日制/GW/夏季/年末年始/年明け休1:2日

給与 高卒:193,610円/月
新卒:226,600円/月
既卒:226,450円/月

昇給・賞与 昇給:年1回/毎年:年2回



勤務地 橋本市内



福利厚生 法定福利/退職金制度/社員旅行/年末年始休暇/インフルエンザ予防接種補助



請手当 奨励手当/通勤手当/食事手当



就業時間 8:00~16:50(休憩50分)



休日・休暇 完全週休2日制/GW/夏季/年末年始/年明け休1:123日



給与 191,000円~



昇給・賞与 昇給:年1回/毎年:年2回



勤務地 和歌山



福利厚生 法定福利/退職金制度/創立有価制度など



請手当 奨励手当など

私たちは

真面目な試行錯誤人!

株式会社三晃精密

【創業】1990年 【社員数】138名 【資本金】1000万円 【平均年齢】38歳

事業概要

株式会社三晃精密は、精密で高品質な金型部品や機械部品などを提供する会社です。自動車やバイク、医療関連、半導体などの様々な分野で使用される製品を手掛け、縁の下での力持ちとして、陰からものづくりにや私たちの暮らしを支えます。一部の工程を除き、一連の金属加工を一貫して行うため、ただ作業を行

ここがすごい!

0.001mmの単位で仕上げる高い精度を持ちながら、1mの大型プレートまで対応可能。新しい機械設備と技術者に支えられた、高い技術力が強みです。



入社前後で感じたギャップ

入社前は何を作る会社かわからず、不安を感じていましたが、就職してみると人の良い人が多く、仕事も奥の深さに段々と興味を惹かれるようになりました。また、生活の身辺にあるものを作っている会社が、地元の手く近くにあったことに驚きや誇りを感じました。

先輩社員に聞く!



現在はアジア圏のみですが、今は中国や欧州への展開も視野に入れています。橋本市から世界へ。一緒に責任感を持って働ける方をお待ちしています。

採用担当者からの一言メッセージ

COMPANY INFORMATION

住所 | 和歌山県橋本市高野口町小田565-1
連絡先 | 0736-44-2065
WEB | <https://www.sankoseimitsu.co.jp/>

私たちは

ものづくり挑戦人!

昭和精工株式会社

【創業】1961年 【社員数】1620名 【年商】190億円 【資本金】8000万円 【平均年齢】41歳

事業概要

昭和精工株式会社は、ベアリングパーツや自動車部品を主力とする機械の製造・加工メーカーです。製造部を問わず多様な従業員を交換・議論し合うことで、必要な機械や部品、消耗品を自社で内製化した一環に改善活動を行っています。世界上位シェアのベアリングメーカーの半数以上と継続取引し、安定した事業基盤を築いています。

ここがすごい!

継造と旋削という二本柱を高水準に磨き上げ、向者を組み合わせたことで可能となった一貫生産体制が強みです。これにより、短納期・高品質を実現しています。



成長を感じる瞬間は?

入社当初は規格外製品を作ってしまうことも多いうえ、仕事の厚さもわるく、上司や先輩方に迷惑をかけていました。しかし、上司の指導のもとで少しずつ良い製品を作れるようになり、生産性も向上できてほめられる機会が増え、成長を実感することができました。

先輩社員に聞く!



採用担当者からの一言メッセージ

上司と部下の風通しも良く、わからないことがあれば先輩社員が丁寧に指導してくれる職場です。ぜひ、一度見学に来てくたさい。

COMPANY INFORMATION

住所 | 和歌山県橋本市紀ノ光台3丁目1-25
連絡先 | 072-437-1020 (本社 人事企画室宛(大阪))
WEB | <https://www.showaseiko-osaka.co.jp/>

私たちは

ものづくり挑戦人!

昭和精工株式会社

【創業】1961年 【社員数】1620名 【年商】190億円 【資本金】8000万円 【平均年齢】41歳

事業概要

昭和精工株式会社は、ベアリングパーツや自動車部品を主力とする機械の製造・加工メーカーです。製造部を問わず多様な従業員を交換・議論し合うことで、必要な機械や部品、消耗品を自社で内製化した一環に改善活動を行っています。世界上位シェアのベアリングメーカーの半数以上と継続取引し、安定した事業基盤を築いています。

ここがすごい!

継造と旋削という二本柱を高水準に磨き上げ、向者を組み合わせたことで可能となった一貫生産体制が強みです。これにより、短納期・高品質を実現しています。



成長を感じる瞬間は?

入社当初は規格外製品を作ってしまうことも多いうえ、仕事の厚さもわるく、上司や先輩方に迷惑をかけていました。しかし、上司の指導のもとで少しずつ良い製品を作れるようになり、生産性も向上できてほめられる機会が増え、成長を実感することができました。

先輩社員に聞く!



採用担当者からの一言メッセージ

上司と部下の風通しも良く、わからないことがあれば先輩社員が丁寧に指導してくれる職場です。ぜひ、一度見学に来てくたさい。

COMPANY INFORMATION

住所 | 和歌山県橋本市紀ノ光台3丁目1-25
連絡先 | 072-437-1020 (本社 人事企画室宛(大阪))
WEB | <https://www.showaseiko-osaka.co.jp/>

就業時間 8:00~17:00/20:00~5:00



休日・休暇 完全週休2日制/GW/夏季/年末年始

給与 高卒:195,000円~/
大卒:217,500円~

研修・賞与 昇給:年1回/賞与:年2回



勤務地 原則船橋のみ



福利厚生 法定福利/退職金制度/昼食費補助/保養所あり/DC制度



諸手当 通勤手当/寮費手当/深夜手当/交代手当

私たちは

技術磨き追求人!

妙中パイル織物株式会社

【創業】1950年 【社員数】150名 【資本金】1000万円 【平均年齢】147歳

事業概要

妙中パイル織物株式会社は、パイル織物を製織から染色、仕上加工まで一貫生産体制で製造・販売している会社です。国会議事堂の椅子生地を採用実績を持つなど、創業より培ってきた高い技術力とノウハウを強みに、現在は肌触りの良い化絨用パフや、液晶パネル用ラビングクロロス、インテリア・車両・アパレル

ここがすごい!

20年以上に渡り、ハイクラスの乗用車シート用のモケット生地を生産してきた実績とともに、高品質かつ独自のオリジナルの製品を、正確な納期管理でお届けしています。



入社前後で感じたギャップ

地元での就職を希望し、県外の服飾系の大学在学中に当社でインターンしたことを機に就職を決めました。入社前はマニュアル通りの仕事を想像していましたが、実際は先輩方からわかりやすく教えていただいたりしながら、実践を通して身につけていったので成長を実感できました。

先輩社員に聞く!



世界中のどこに出しても胸を張れるような、良い織物を製造しています。一緒にものづくりができる方に来ていただければ嬉しいです。

採用担当者からの一言メッセージ

COMPANY INFORMATION

住所 | 和歌山県橋本市高野口町向島193
連絡先 | 0736-42-3170
WEB | <https://www.taenaka.com/>

私たちは

若者心の元気人!

田村薬品工業株式会社

【創業】1948年 【社員数】1460名 【年間】94億3500万円 【資本金】6000万円 【平均年齢】39歳

事業概要

田村薬品工業株式会社は1948年に設立した歴史ある会社で、医療用医薬品、一般用医薬品、医薬部外品、健康食品、清涼飲料水など、幅広いジャンルの製品を製造・販売しています。さらに自社製品以外にも、大手製薬メーカー、化粧品メーカー、食品メーカーの開発企業として、様々な製品の製造・包装に対応できるパートナー企業として、企画から製造まで様々な体制を整えています。

ここがすごい!

長年に渡り多くの製薬企業様と信頼関係を築いてきた、安定性と信頼性のある企業です。高品質・安定供給・安全性を通じて、社会の健康と福祉に貢献して参ります。



会社や職場の雰囲気は?

私が配属されている製剤課では、工程ごとのチームに分かれて作業していますが、工程に関わらず助け合う場面があり、積極的にコミュニケーションを取っている印象があります。また、日々の地道な仕事が重要な仕事において、成長を実感できた時にほやりがいを感ずります。

先輩社員に聞く!



したいことが定まっていな人は、まずはインターンなどを通じて多様な職種を経験すると良いでしょう。その中でやりがいを持つる仕事を見つけてください。

採用担当者からの一言メッセージ

COMPANY INFORMATION

住所 | 和歌山県橋本市紀ノ光台3-2-1
連絡先 | 06-6203-4881 (本社(大阪))
WEB | <https://www.tamura-p.co.jp>

私たちは

若者心の元気人!

田村薬品工業株式会社

【創業】1948年 【社員数】1460名 【年間】94億3500万円 【資本金】6000万円 【平均年齢】39歳

事業概要

田村薬品工業株式会社は1948年に設立した歴史ある会社で、医療用医薬品、一般用医薬品、医薬部外品、健康食品、清涼飲料水など、幅広いジャンルの製品を製造・販売しています。さらに自社製品以外にも、大手製薬メーカー、化粧品メーカー、食品メーカーの開発企業として、様々な製品の製造・包装に対応できるパートナー企業として、企画から製造まで様々な体制を整えています。

ここがすごい!

長年に渡り多くの製薬企業様と信頼関係を築いてきた、安定性と信頼性のある企業です。高品質・安定供給・安全性を通じて、社会の健康と福祉に貢献して参ります。



会社や職場の雰囲気は?

私が配属されている製剤課では、工程ごとのチームに分かれて作業していますが、工程に関わらず助け合う場面があり、積極的にコミュニケーションを取っている印象があります。また、日々の地道な仕事が重要な仕事において、成長を実感できた時にほやりがいを感ずります。

先輩社員に聞く!



したいことが定まっていな人は、まずはインターンなどを通じて多様な職種を経験すると良いでしょう。その中でやりがいを持つる仕事を見つけてください。

採用担当者からの一言メッセージ

COMPANY INFORMATION

住所 | 和歌山県橋本市紀ノ光台3-2-1
連絡先 | 06-6203-4881 (本社(大阪))
WEB | <https://www.tamura-p.co.jp>

就業時間 8:20~17:20



休日・休暇

原則週休2日制/GW/夏季/年末年始/年休休日:120日



給与

高卒卒:205,000円~/~
学部卒:228,000円~/~
修士:245,000円~/~
(修士手当10,000円含む)

昇給・賞与

昇給:年1回/賞与:年2回



勤務地

橋本市工場/奈良県御所市、五條市



福利厚生

法定福利/退職金制度/契約リワードポイント利用



請手当

通勤手当/習熟手当/家族手当/名義貸付手当など

※詳細内容は一冊です

私たちは

スピードメーカー実直人!

寺本紙器株式会社

【創業】1943年 【社員数】15名 【資本金】1000万円 【平均年齢】52歳

事業概要

寺本紙器株式会社は、創業80年以上の歴史を持つ、長年のノウハウと最新の設備を掛け合わせて、ダンボール製品の製造やデジタル印刷を行っている会社です。荷物を守る厚紙の箱はもちろん、当地域で栄えた織物の箱や、菓子箱、目を引くような紙製のハチマルや什器なども手掛けています。受注製作がメインで、

ここがすごい!

デジタル印刷×マルチカッター×マルチカッター×マルチカッターで、包装用の箱から什器まで幅広く対応。小ロットのご要望にも柔軟に応え、必要な数を素早くお届けするのが強みです。



🎯 やりがいを感じる瞬間は?

大きなダンボール板から型抜きをする工程があるのですが、その際に必要な枚数をイメージ通りに上手く型抜きできたときは達成感があります。また経験を重ね、機械が上手く扱えるようになることで成長を感じられます。

先輩社員に聞く!



時代の変化に対応するため、新しい機械を導入し、特殊なダンボールの製造に力を入れていきます。ぜひ、弊社であなたの力を活かしてください。

採用担当者からの一言メッセージ

COMPANY INFORMATION

住所 | 和歌山県橋本市高野口町名古曾1078
連絡先 | 0736-42-2028
WEB | <https://teramotoshikku.com/wordPress/>

COMPANY INFORMATION

住所 | 和歌山県橋本市光台3-2-8
連絡先 | 0736-38-1010
WEB | <https://www.nisshinkagaku.com/>

就業時間

8:00~17:15

休日・休暇

完全週休2日制(祭日がある週は土曜出勤/勤務時間:昼4時間)

給与

190,000円~

昇給・賞与

昇給:年1回/賞与:年2回

勤務地

転勤なし

福利厚生

法定福利

諸手当

通勤手当

私たちは

仕事に誠実人!

日進化学株式会社

【創業】1970年 【社員数】400名 【年額】113億円 【資本金】24,000万円 【平均年齢】36歳

事業概要

日進化学株式会社は、化粧品、医薬部外品、日用品のOEM(受託製造)メーカーです。噴射剤を有するエアゾール製品から、ヘアケア用品を中心とした液体タイプの化粧品・医薬部外品まで、幅広い製品を製造しています。取引先メーカー様のブランドや商品名のもとで製造を担うため、たしかに技術力と製造能力



🎯 仕事で魅力的なところは?

入社3年目で、ハウチへの液体充填などの製造ラインを担当しています。自分が携わった製品がお店で販売されているのを耳かけた時が、仕事の魅力を感じる瞬間です。いろいろ教えてもらいながら、随時必要な機械操作ができるようになり、成長も実感しています。

先輩社員に聞く!



当社では社員一人ひとりが安心して長く働ける環境づくりを大切にしています。経験やスキルももちろん大切ですが、それ以上に一緒に成長したいという気持ちをお待ちします。

採用担当者からの一言メッセージ

COMPANY INFORMATION

住所 | 和歌山県橋本市光台3-2-8
連絡先 | 0736-38-1010
WEB | <https://www.nisshinkagaku.com/>

ここがすごい!

工場の調合・充填設備が充実していますので、ボトル、チューブ、ジャー、パウチといった多様な製品に少量多品種から大量生産まで対応でき、年間1200種類以上の製品を製造しています。

就業時間

8:20~17:20

休日・休暇

週休2日制(土・日・祝/夏季/年末年始/年休12日)

給与

195,300円~(※通勤)

昇給・賞与

昇給:年1回/賞与:年2回

勤務地

転勤なし

福利厚生

法定福利/多休取得制度/資格取得支援制度/社内イベント/予防接種補助

諸手当

通勤手当/生離手当/残業手当/資格手当/稼働手当

私たちは

遊び心創造人!

原田織物株式会社

【創業】1949年 【社員数】165名 【年間120億円】【資本金】1000万円 【平均年齢】40歳

事業概要

原田織物株式会社は、ポテタイオルやハンカチなど
のファッション繊維製品を、一本の糸から最終的な
商品になるまで、一貫体制で企画・製造しているメー
カーです。商品はすべて無蛍光、ノンホルマリンを基
本とし、体に優しく機能性にも優れた、自然注染のも
のづくりに注力しています。またOEMに加え、Made



入社へのきっかけはなに?

同業の仕事をしていた父の影響でものづくりを身近に感じて
育ち、大学ではアパレル関係の学部を専攻していました。原田
織物へは父の紹介で就職し、今は営業を担当しています。自分
が携わった商品が店頭やECサイトに並ぶのを見たとき、大き
な達成感を得ることができました。

先輩社員に
聞く!

ものづくりに興味がある方と一緒に、新しい商品を生み出し
ていけたら嬉しいです。あまり考え過ぎずチャレンジしてく
てください!工場見学も可能です。

採用担当者からの
一言メッセージ

COMPANY
INFORMATION

住所 | 和歌山県橋本市高野口町名古屋821
連絡先 | 0736-42-3509
WEB | <https://harada-ormono.co.jp/>



私たちは

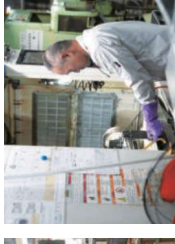
何事も正直人!

北辰精工株式会社

【創業】1996年 【社員数】39名 【年間14億4000万円】【資本金】1000万円 【平均年齢】45歳

事業概要

北辰精工株式会社は、主に自動車部品の量産加工を
行っている工場です。日本国内の自動車メーカー様
はもちろん、海外のメーカー様や海外専売モデルに
使用される部品も製造。また、バイクや建築、物流現
場の作業を効率化させるための機器、農機具まで、多
種多様な製品の部品加工も行っています。決まった



会社や職場の雰囲気は?

年齢や立場を問わず、フレンドリーで親しみやすい会社です。
ライン作業はただ黙々と目の前の作業に取り組みイメージが
ありますが、ここでは自分の意見を伝えれば一層に形にしよ
うと動いてもらえる環境があり、挑戦やスキルアップができ
る職場です。

先輩社員に
聞く!

入社5年後には「どこで働いても通用する人材」に成長でき
るよう育成に力を入れていきます。ぜひ当社で自分の「好き」や
「強み」を見つけてください。

採用担当者からの
一言メッセージ

COMPANY
INFORMATION

住所 | 和歌山県橋本市紀ノ光台1丁目1-11
連絡先 | 0736-37-0030
WEB | -

私たちは

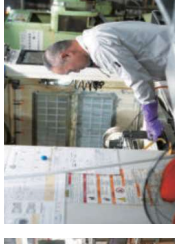
何事も正直人!

北辰精工株式会社

【創業】1996年 【社員数】39名 【年間14億4000万円】【資本金】1000万円 【平均年齢】45歳

事業概要

北辰精工株式会社は、主に自動車部品の量産加工を
行っている工場です。日本国内の自動車メーカー様
はもちろん、海外のメーカー様や海外専売モデルに
使用される部品も製造。また、バイクや建築、物流現
場の作業を効率化させるための機器、農機具まで、多
種多様な製品の部品加工も行っています。決まった



会社や職場の雰囲気は?

年齢や立場を問わず、フレンドリーで親しみやすい会社です。
ライン作業はただ黙々と目の前の作業に取り組みイメージが
ありますが、ここでは自分の意見を伝えれば一層に形にしよ
うと動いてもらえる環境があり、挑戦やスキルアップができ
る職場です。

先輩社員に
聞く!

入社5年後には「どこで働いても通用する人材」に成長でき
るよう育成に力を入れていきます。ぜひ当社で自分の「好き」や
「強み」を見つけてください。

採用担当者からの
一言メッセージ

COMPANY
INFORMATION

住所 | 和歌山県橋本市紀ノ光台1丁目1-11
連絡先 | 0736-37-0030
WEB | -



ここがすごい!

分業が多い繊維業界に
おいて、一貫生産体制だ
からこそ、低コストで短
納期、かつ高い品質管理
を実現し、小ロットにも
柔軟に対応できること
が強みです。



就業時間

8:10~17:10(休憩75分)

休日・休暇

週休2日制(土曜祭日・日・祭)/GW/
SW/夏季/年末年始

給与

240,000円~

昇給・賞与

昇給:年1回/賞与:年2回

勤務地

橋本市内

福利厚生

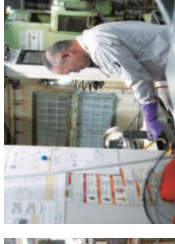
法定福利/社会保険(自由参加)

請手当

通勤手当/管理職手当

ここがすごい!

金属切削加工において、
大量の製品を加工し安
定的に供給するために
は経験値が欠かせませ
ん。その経験と実績があ
ることが私たちの強み
です。



就業時間

8:00~17:00(休憩80分)/夜勤

休日・休暇

週休2日制/長期休暇有り

給与

応相談

昇給・賞与

昇給:年1回/
賞与:あり(業績により変動)

勤務地

転勤なし

福利厚生

法定福利/社会補助

請手当

通勤手当

私たちは

新しいこと共創人!

米阪パイル織物株式会社

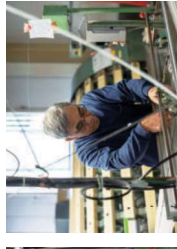
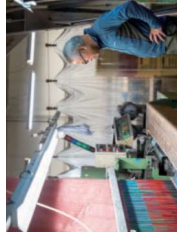
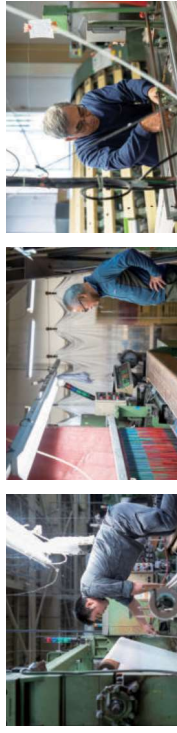
【創業】1935年 【社員数】130名 【年間】14億円 【資本金】14000万円 【平均年齢】52歳

事業概要

米阪パイル織物株式会社は、高野口のパイル織物専門ファクトリーです。主力は肌ざわりと保温性に優れたブランドと、公共交通機関や劇場などで用いられるモケット。事業は「OEM(受託製造)」「協業・コラボレーション」「自社オリジナル商品の開発・販売」の三本柱で展開しています。特に現在注力している

ここがすごい!

1935年の創業より培ってきた技術力と実績をもとに、他分野とも連携し、日本有数のパイル織物専門ファクトリーとして常に新しい価値を創出し続けています。



やりがいを感ずる瞬間は?

ECサイトでの販売を担当しているのですが、お客様に商品を購入していただき、その後のレビューや実際に使用して喜んでいただけたことが伝わってきたときに、やりがいを感ずります。頼れる先輩社員が多く、アットホームな雰囲気でも働きやすい職場です。

先輩社員に聞く!



採用担当者からの一言メッセージ

ものづくりに興味がある方、地元が大好きな方、やる気のある方を募集しています。初心者の方も大歓迎です。

COMPANY INFORMATION

住所 | 和歌山県橋本市神野々720番地
連絡先 | 0736-32-1404
WEB | <https://yyypile.com/>

就業時間

8:00~17:00

休日・休暇

週休2日制(土曜出勤:日・祝)/
夏季/年末年始

給与

190,000円~

昇給・賞与

昇給:あり/賞与:年2回

勤務地

転勤なし

福利厚生

法定福利/身障者雇用制度

請手当

通勤手当/請手当

私たちは

やる気いっぱい真面目人!

医療法人敬英会 介護老人保健施設グリーンガーデン橋本

【創業】1998年 【社員数】146名 【資本金】6000万円 【平均年齢】43歳

事業概要

介護老人保健施設グリーンガーデン橋本は、「人によるまで、すべての関わる人の生活の質の向上に貢献でき、すべての関わる人の生活の質の向上を目指す」という理念のもと、1998年に橋本市で開設した医療法人敬英会の事業所の一つです。施設の利用者はもとより、利用者様のご家族や地域の方々、市町村等の公共機関、他事業所の方々、そして施設職員に

ここがすごい!

法人理念のもと、利用者様と向き合い働くことを大切にしています。介護、看護、リハビリ等、多職種が連携して利用者様を支援しています。



仕事で魅力的なところは?

介護は利用者様やご家族様から感謝される機会があり、人の役に立っていると美意識できる仕事です。また医療的な知識や技術、コミュニケーション能力、問題解決能力など、多様なスキルを習得できるのも魅力的で、介護の現場だけではなく人生のあらゆる側面で役立ちます。

先輩社員に聞く!



採用担当者からの一言メッセージ

利用者様が生きがいを感ずられる暮らしのお手伝いをさせていただきます。まずは見学に来てみてください。一緒に介護のやりがいを感じましょう。

COMPANY INFORMATION

住所 | 和歌山県橋本市陣田町山内1919
連絡先 | 0736-37-4165
WEB | <https://keikeikai.com/>

就業時間

複数あり

休日・休暇

週休2日制/年間休日:108日

給与

201,660円~

昇給・賞与

昇給:年1回/賞与:年2回

勤務地

転勤なし

福利厚生

法定福利/退職金制度/住居補助/お祝い金(保体活動:家族取得)

請手当

通勤手当/請手当



私たちは

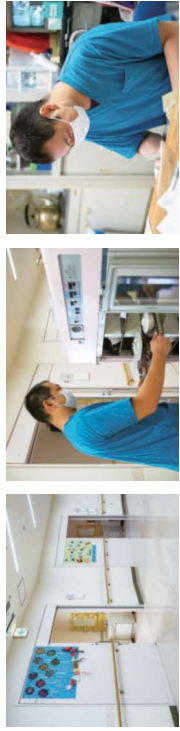
和気あいあい社交人!

医療法人志嗣会 介護老人保健施設メデイケアはしもと

【創設】2001年 【社員数】19名 【年額】5億2000万円 【資本金】2億8100万円 【平均年齢】35歳

事業概要

医療法人志嗣会が運営する介護老人保健施設メデイケアはしもとは、入所、通所介護（デイケア）、居宅介護支援を備えた施設です。入所では、医師や看護師、介護士が連携し、生活支援をはじめ、医療やリハビリなどのサービスを提供しています。通所では、送迎などをして施設にお越しいただいた利用者様の、入浴



ここがすごい!

利用者様の喜顔を大切に、サポートが必要な場面を気遣いながら「ご本人が自分でできることとは自分でする」ことを基本とした支援を行っています。



やりがいを感じる瞬間は?

ボタン掛けの手伝いや日常の何気ないコミュニケーションなど、ふとした支援で「ありがとう」と笑顔をいただく瞬間、この仕事をしていたと感じます。人と関わるのが好きなので、自分に合った仕事だと思います。

先輩社員に聞く!



採用担当者からの一言メッセージ

人の役に立てる仕事だと思います。人と関わるのが好きな方は、一度チャレンジしてみてくださいはいかがでしょうか。

COMPANY INFORMATION

住所 | 和歌山県橋本市神野々877-1
連絡先 | 0736-39-1133
WEB | —

私たちは

新たなアイデア実行人!

株式会社S.T.L.F studio

【創設】2016年 【社員数】30名 【年額】1億円 【資本金】500万円 【平均年齢】52歳

事業概要

株式会社S.T.L.F studioは、橋本市でお年寄りの「自エーションやサークル活動、地域とつながる社会貢献活動などを通して、高齢になっても役割と生きがいを持って暮らせる一日を一緒につくっています。介護の会社です。デイサービス「生きがい工房」「生きがい製作所」、訪問介護「生きがい支援」、介護の相談スタッフが「計画」の4事業所を運営しています。ト会参加を大切にしたい、あなたかく専門性のある支援を、個別レクリエーションを使った運動や体操、個別レクリエーションを行っています。



ここがすごい!

自立支援と地域貢献を大切にし、利用者様と職員がともに生きがいを創り出します。特色や強みのある介護事業を通じて、人が育つ会社です。



やりがいを感じる瞬間は?

ボタン掛けの手伝いや日常の何気ないコミュニケーションなど、ふとした支援で「ありがとう」と笑顔をいただく瞬間、この仕事をしていたと感じます。人と関わるのが好きなので、自分に合った仕事だと思います。

先輩社員に聞く!



採用担当者からの一言メッセージ

人の役に立てる仕事だと思います。人と関わるのが好きな方は、一度チャレンジしてみてくださいはいかがでしょうか。

COMPANY INFORMATION

住所 | 和歌山県橋本市御幸社144-1
連絡先 | 0736-20-9015
WEB | https://kikaikoubou.sekura.ne.jp/index.html

仕事で魅力的なところは?

一人ひとりの体調や背景に寄り添いながら、ご利用者が「やってみたい」と一歩踏み出せるような支援を意識して、まず「上手にできない時もありますが、生きがいとした笑顔を見ることができ、ご利用者様の生きがいを支えられることに魅力を感じています。

先輩社員に聞く!



採用担当者からの一言メッセージ

あなたの「得意」と「好き」のなかに、目的意識に役立つ力があるはずです。企業理念に共感する方は、ぜひその力を弊社で発揮してみてください。

COMPANY INFORMATION

住所 | 和歌山県橋本市御幸社144-1
連絡先 | 0736-20-9015
WEB | https://kikaikoubou.sekura.ne.jp/index.html

就業時間

8:30~17:30

休日・休暇

完全週休2日制

給与

前年: 200,000円〜/
入年: 15,000円〜
(一筆手当 / 処遇改善手当を含む)

昇給・賞与

昇給: 年一回 / 賞与: 年2回

勤務地

橋本市内

福利厚生

法定福利

諸手当

通勤手当 / 賞与手当 / 処遇改善加算

私たちは

みんなを思いやる親切人!



社会医療法人博寿会 介護老人保健施設博寿苑

【創業】1984年 【社員数】139名 【資本金】5000万円 【平均年齢】44歳

事業概要

社会医療法人博寿会は、内科を中心とした病院として1984年に横浜市で開設しました。現在は、「安心・安全・ぬくもり」のある医療・介護・福祉で地域に貢献します」という理念のもと、病院・介護老人保健施設、訪問看護ステーションを運営し、専門性と連携を活かしたサービスを展開しています。利用者様やご家族の気持ちに寄り添い、一人ひとりの個性やペースを大切なることを行動指針とし、利用者様や職員、地域の方々から信頼され、いつでも安心してご利用いただける施設を目指しています。日々、感謝の気持ちで仕事に取り組んでいます。利用者様やご家族

ここがすごい!

地域に特化した医療・介護を提供しています。病院が併設されており、ドクターが24時間体制で勤務しているため、緊急時にも柔軟に対応できます。



先輩社員に聞く!

普段はあまり自分から話さない利用者様が、介助の後には「ありがとう」と声を返してくださる瞬間にやりがいを感じます。初めは緊張や警戒心を持たれていた方と、少しずつ打ち解け合うことができ、その変化が感じられたときに喜びを感じます。

採用担当者からの一言メッセージ

安心して働ける職場環境です。地域の医療や介護とともに支え、温かいケアを一緒に実践していきましょう。

COMPANY INFORMATION

住所 | 和歌山県橋本市東条6丁目7番5号
連絡先 | 0736-33-5589
WEB | <http://www.yamamoto-hp.net/hakuzyu/>

私たちは

やさしい考動人!



社会福祉法人博寿会 さくら苑

【創業】2004年 【社員数】101名 【年額】16億円 【平均年齢】45歳

事業概要

社会福祉法人博寿会「さくら苑」は、特別養護老人ホーム、ショートステイ、デイサービス、居宅介護支援を行う介護施設です。また、従業員専用の保育園も運営しています。開設以来「利用者様の尊厳」を第一義とし、「入ってよかった。ずっとここに居たい。またここに来たい」と思っていただけの施設であること

ここがすごい!

看取り介護を行っています。利用者様の人生の最終段階において、その方らしく穏やかに過ごしていただけるよう、多職種で考え支援しています。



先輩社員に聞く!

福祉の仕事に携わって25年が経ちます。最初は理想と現実のギャップに悩んだ時期もありましたが、利用者様の生活を支えていただくなかで、喜びを分かち合い、仲間との信頼関係からくる達成感を感じられたことで、この仕事を続けて良かったとやりがいを感じています。

採用担当者からの一言メッセージ

福祉は究極の対人サービスだと思います。技術より思いやりの心、おもてなしの精神を持ち、笑顔の溢れる職場を一緒につくっていきましょう。

COMPANY INFORMATION

住所 | 和歌山県橋本市高野口町大野1844-133
連絡先 | 0736-44-1189
WEB | <https://www.sakuraen.com>



私たちは

一致団結心配り人!

社会福祉法人光誠会 特別養護老人ホーム ひかり苑・天佳苑

【創設】1995年 【従業員数】120名 【平均年齢】49歳

事業概要

「ひかり苑」と「天佳苑」は、社会福祉法人光誠会が地域に貢献できる施設を目指して開設した特別養護老人ホームで、豊かな自然に包まれた栃本町の北東に位置しており、春夏秋冬を身近に感じられる静かな環境にあります。施設には、短期入所、通所介護、居宅介護支援を併設し、介護や日常生活の支援等の必要

ここがすごい!

チームケアで協調性を大切にし、24時間・3交代制で介護をしています。利用者様のご自宅のように暮らせる環境を心がけています。



🌟仕事で魅力的なところは?

移住先で転職し、仕事だけでなく土地のことわからず不安を感じていましたが、ここでは会話のなかで地域のことを働き先から楽しく仕事を教えてもらえたので、心の救いになりました。利用者様に寄り添うだけでなく、新入職員にも寄り添ってくれる温かい職場です。

先輩職員に聞く!



採用担当者からの一言メッセージ

介護福祉士の資格がない方でも、働きながらキャリアアップを目指していただけます。一緒に介護の楽しさを広げていきましょう。

COMPANY INFORMATION

住所 | 和歌山県橋本市湯田町中島1058-56
連絡先 | 0736-37-3000
WEB | <https://care-net.biz/30/koseikai/>

※詳細内容は一冊です



私たちは

地域の暮らし支援人!

バイカル株式会社 デイサービス春林館・ホームヘルプ紀和・訪問美容バイカル・バイカル民間救急・バイカル薬局

【創設】2000年 【社員数】170名 【年商】2億3000万円 【資本金】1000万円 【平均年齢】55歳

事業概要

バイカル株式会社は、通所介護、訪問介護、訪問美容、民間救急、薬局を運営している会社です。通所介護「デイサービス春林館」には、毎日40名ほどの方がサービスを受けています。家族での移動が困難な方の通院や、入院中の方の笑顔で通所し、外出活動や季節行事を通して日々楽しく過ごしています。訪問介護「ホームヘルプ紀和」では、約40名のスタッフがご自宅を訪問している

ここがすごい!

高齢の方々はもちろん、地域の皆様が不自由なく安心して暮らせるように、一人ひとりに寄り添ったトータルケアのサービスを提供しています。



🌟やりがいを感ずる瞬間は?

利用者様や家族様から笑顔で「ありがとう」と言われたときに、やりがいを感ずります。人と人の仕事なので、まずは丁寧なコミュニケーションを大事にし、人生の先輩である利用者様に敬意を持ち、同時にご家族様のことも考えながら向き合うことを意識しています。

先輩社員に聞く!



採用担当者からの一言メッセージ

社会福祉の役に立てる仕事です。高齢化社会のなかで、今後も需要が高まる仕事であり、やりがいや将来性があります。地域の暮らしを一緒に支えましょう。

COMPANY INFORMATION

住所 | 和歌山県橋本市神野々1109-2
連絡先 | 0736-39-5030
WEB | <https://bical-corporation.jimdofree.com>

※詳細内容は一冊です

私たちは

おもてなしの料理人!

朝日屋割烹智

【創業】1996年 【社員数】17名 【年間】13000万円 【平均年齢】30歳

事業概要

朝日屋割烹智は、料理の基本となるお出汁に特別なこだわりを持ち、「ミシュランガイド2022」にも掲載された会席料理のお店です。お客様に特別な時間を心から楽しんでいただきたいという思いから、おもてなしの心・食材と器にこだわり、一流の技術で創る一流の料理と、特別な時間となるような場づくりを大切にしています。料理にまつわるすべてにおいて一流を目指していますが、料理の世界は深く、高い技術を身につけるには非常に長い時間がかかります。そのため、スタッフには最初から完璧を求めないのでなく、着実に成長できるよう丁寧な指導を心がけています。

ここがすごい!

会席料理のお店として、豊富な知識や技術力を要する、高級魚や高級食材なども多く扱っています。料理人として様々な経験をすることができ環境です。

仕事で魅力的なところは?

結婚記念日や還暦祝いなど、それぞれのお客様に当店へお越しになる理由があります。その背景を考慮してお料理を準備し、一時間ほどかけてご提供するなかで、お客様と心が通じ、喜んでくれたことが伝わってきたときに、頑張った感じが伝わります。

先輩社員に聞く!

料理が好きで、お客様に喜んでもらいたい気持ちがある方をお待ちしています。一流の技とおもてなしを、一歩ずつ身につけていきましょう。

採用担当者からの一言メッセージ

COMPANY INFORMATION

住所 | 和歌山県橋本市しらさぎ台14-7
連絡先 | 0736-36-5551
WEB | <https://asahiya-kappou.com/>

*詳細内容は一併です

私たちは

フレンドリーな寄添人!

株式会社紀伊見荘

【創業】2010年 【社員数】29名 【年間】1000万円 【平均年齢】31歳

事業概要

株式会社紀伊見荘は、紀伊半島から徒歩4分の高台にある温泉宿をはじめ、全国に複数の宿泊施設を展開している会社です。橋本市の紀伊見荘は、四季折々の景観が楽しめる大浴場や、地元食材を活かした料理が魅力で、日帰り入浴や宴会、法要など多様な目的に利用可能。静かな環境のなか、心温まるおもてなし

ここがすごい!

年齢や社歴に関係なく、実力や頑張りを評価する社風です。スタッフの提案から新しい取り組みが生まれるなど、挑戦しやすい環境があります。

仕事で魅力的なところは?

自分たちで考えた企画や提案が形になり、成果として実感できるのが魅力です。たとえば、お客様への焼き手サービスなどは社員のアイデアから実現しました。また、ほかのスタッフとともにチームで成長できる環境も、やりがいにつながっています。

先輩社員に聞く!

自分の「好き」や「得意」を聞いて、一歩踏み出してください。お客様が笑顔になるサービスを提供し、その喜びを共有しましょう。

採用担当者からの一言メッセージ

COMPANY INFORMATION

住所 | 和歌山県橋本市矢倉橋115
連絡先 | 0736-36-4000
WEB | <https://www.kitimo.co.jp>



私たちは

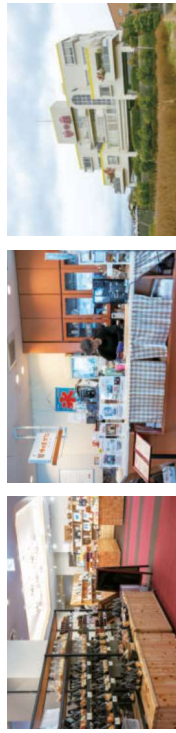
みずから学ぶ健康追求人!

株式会社重岡

【創業】1987年 【社員数】144名 【資本金】1000万円 【平均年齢】32歳

事業概要

株式会社重岡は、高野山の麓に湧いた「水」を通して、お客様の健康と幸福へ真に貢献する健康をサポートするという思いを軸に、天然温泉施設「ゆの里」や宿泊施設「このの」の運営、温泉水を利したオリジナル商品の販売、完全無農薬の自然栽培や、そこで収穫した作物を使用したレストラン運営および食品加工など、多岐にわたるサービスを提案してまいります。



「やりがいをを感じる瞬間は？」

運方から予定を空けて来てくださった方が多いので、期待に応え、良い印象を残せるように意識しています。だからこそ、リピーターのお客様に覚えていただいたり、時や、カフェを利用した宿泊のお客様が翌日に感謝を伝えてくださった時は、安心感や喜びを感じます。

先輩社員に聞く!



何事も素直に好奇心を持って受けとめることで好転していくと思います。興味を持った方は、「ゆの里」のお水を飲むなど、何か実感を得ることから始めてみてください。

採用担当者からの一言メッセージ

住所 | 和歌山県橋本市神野々898
連絡先 | 0736-32-2929
WEB | <https://www.spa-yunosato.com/>

COMPANY INFORMATION



私たちは

地元の笑顔創出人!

株式会社百花

【創業】2019年 【社員数】25名 【資本金】500万円 【平均年齢】14.5歳

事業概要

株式会社百花は、橋本商工会議所内の宴会会場「ラポールはしもと」と、1階の「mitu食堂」を運営している飲食事業者です。「ラポールはしもと」では、最大200名様までの大小各種の宴会に対応しており、お客様のご要望に合わせてお食事を提供してまいります。また「mitu食堂」は、昼はランチ、夜は居酒屋として



「仕事で魅力的なところは？」

ご来店いただいたお客様から「美味しかった。ありがたう」とのお声をいただいたときや、再び足を運んでくださるお客様が少しずつ増えていく様子をみるたびに、大きな喜びと感謝の気持ちでいっぱいになります。

先輩社員に聞く!



料理も接客も、挑戦するたびに自分の力として身につけていきます。まずは一歩、踏み出してみてください。

採用担当者からの一言メッセージ

住所 | 和歌山県橋本市岡田町河瀬429
連絡先 | 0736-32-1351 (本部(酒のワールド))
WEB | -

COMPANY INFORMATION

「ここがすごい！」

ランチ営業には毎日多くのお客様にご来店いただき、夜の居酒屋営業も週末は予約なしでも入れないほど、地元の皆様にご愛顧いただいております。

就業時間

9:30~14:30・17:00~21:00

休日・休暇

週休2日制/夏季/年末年始

給与

179,800円~

昇給・賞与

昇給:年1回/賞与:年2回

勤務地

転勤なし

福利厚生

法定福利

諸手当

通勤手当

就業時間

7時間(ソフト制)

休日・休暇

月休日:8日/リフレッシュ休暇(夏季・冬季)

給与

190,000円~

昇給・賞与

昇給:年1回/賞与:年2回

勤務地

転勤なし

福利厚生

法定福利/退職金制度/食事補助/発達障/自社商品割引/懇親会/就業日延長無料/就業日延長有料/就業日延長有料/就業日延長有料

諸手当

通勤手当/業務手当/住居手当など

私たちは

寡黙な仕事人!

橋本市車体整備企業組合

【創業】1995年 【社員数】13名 【資本金】100万円 【平均年齢】15歳

事業概要

橋本市車体整備企業組合(BPユニオン)は、橋本市のスムーズに行うことができます。仕上がり goodness 最優先に、車両を一台ずつ丁寧に作業。交換が必要な钣金塗装と車体整備の工場です。小さなキズやヘコミの钣金塗装修理から、事故の際の修理、ペイントまで、自動車の修理に関することに幅広く対応します。広々とした作業スペースを有し、車両のリアトヤクレーン、作業台などの設備が整っているため、作業を

ここがすごい!

お客様のご要望と期待に応えるために、仕上がり重視の钣金塗装を行います。自動車修理の仕事を人として、実直丁寧に取り組みます。



成長を感じる瞬間は?

難易度の高い修理はプレッシャーを感じますが、そんなときほどじましくできたときに、やりがいや成長を感じます。仕事の速さや仕上がり goodness の良さは、長年働いていても上らないため、どこまでも腕を上げ、成長できる仕事だと思っています。

先輩社員に聞く!

お客様に認められて初めて成り立つ仕事です。仕事として厳しい側面もあると思いますが、一度経験してみると感じる面白さもあるはずですよ。

採用担当者からの一言メッセージ

COMPANY INFORMATION

住所 | 和歌山県橋本市神野々1112-3
連絡先 | 0736-32-1200
WEB | <https://bpunion.com/>

就業時間

9:00~18:00

休日・休暇

応相談

給与

応相談

昇給・賞与

昇給:年1回/賞与:年2回

勤務地

転勤なし

福利厚生

法定福利

諸手当

通勤手当/家族手当など

私たちは

地元を愛する地域貢献人!

株式会社オカザギ紀芳庵

【創業】1987年 【社員数】34名 【資本金】1000万円 【平均年齢】45歳

事業概要

株式会社オカザギ紀芳庵は、近畿地方を中心とするとのつながりを活かし、新規商品の開発や新規事業への取り組みを積極的に行っています。「観光事業を観光土産品を取り、豊富な商品を取り揃え、お客様と一緒に地域に活力を与える」という企業理念のもと、自社の利益だけでなく、和歌山県全体の地域活性化のために尽力して参ります。



入社前に不安だったこと

営業未経験で入社し不安もありましたが、まずは先輩と同行して商品知識を覚えるところから始め、自分のペースで積み上げていきました。新規開拓もありますが、主な仕事はお客様との信頼関係を継続することなので、大人しい性格でも地道さや丁寧さが武器になります。

先輩社員に聞く!

和歌山県には魅力的な特産品が多くあります。メーカー様との信頼関係を丁寧に構築し、新鮮な発想で地域の魅力を一緒にお届け致します。

採用担当者からの一言メッセージ

COMPANY INFORMATION

住所 | 和歌山県橋本市高野口町大野1807-16
連絡先 | 0736-43-1401
WEB | <https://koyasan.com>

就業時間

8:30~17:30

休日・休暇

完全週休2日制/年休平均

給与

高卒:190,000円~/大卒:220,000円~/

昇給・賞与

昇給:年1回/賞与:年2回

勤務地

転勤なし

福利厚生

法定福利/退職金制度/育児介護休業/従業員割引

諸手当

通勤手当/家族手当/資格手当

私たちは

地元を愛する地域貢献人!

株式会社オカザギ紀芳庵

【創業】1987年 【社員数】34名 【資本金】1000万円 【平均年齢】45歳

事業概要

株式会社オカザギ紀芳庵は、近畿地方を中心とするとのつながりを活かし、新規商品の開発や新規事業への取り組みを積極的に行っています。「観光事業を観光土産品を取り、豊富な商品を取り揃え、お客様と一緒に地域に活力を与える」という企業理念のもと、自社の利益だけでなく、和歌山県全体の地域活性化のために尽力して参ります。



入社前に不安だったこと

営業未経験で入社し不安もありましたが、まずは先輩と同行して商品知識を覚えるところから始め、自分のペースで積み上げていきました。新規開拓もありますが、主な仕事はお客様との信頼関係を継続することなので、大人しい性格でも地道さや丁寧さが武器になります。

先輩社員に聞く!

和歌山県には魅力的な特産品が多くあります。メーカー様との信頼関係を丁寧に構築し、新鮮な発想で地域の魅力を一緒にお届け致します。

採用担当者からの一言メッセージ

COMPANY INFORMATION

住所 | 和歌山県橋本市高野口町大野1807-16
連絡先 | 0736-43-1401
WEB | <https://koyasan.com>

就業時間

8:30~17:30

休日・休暇

完全週休2日制/年休平均

給与

高卒:190,000円~/大卒:220,000円~/

昇給・賞与

昇給:年1回/賞与:年2回

勤務地

転勤なし

福利厚生

法定福利/退職金制度/育児介護休業/従業員割引

諸手当

通勤手当/家族手当/資格手当

私たちは

笑顔届ける地域密着人!

株式会社ニシオカ

【創業】1984年 【社員数】100名 【年間】17億円 【資本金】1,000万円 【平均年齢】50歳

事業概要

株式会社ニシオカは、「お客様笑顔と満足」を第一に、まちの小さな酒屋からスタートし、地域とともに歩んで参りました。現在は小売・外販事業部を中心とし、食事業部では初芝橋本、高野山、橋本高校の学生食堂を展開し、卸売事業部では焼酎や日本酒を中心とした酒類卸を行っています。地域密着で人々の暮らしと食を支え、笑顔と信頼を築きあげて参ります。

出市と河内長野市の酒のワールド2店舗、和歌山市と河内長野市の100円ショップCan★Do2店舗、和歌

先輩社員に
聞く!

展示会などでこれは良いと感じる商品を見つけて出入れ、それが店舗の売れ筋商品になったときは大きな喜びがあります。また、お客様に顔を見ていた方がいっしょに声をかけてもらえたときが、何よりやりがいを感じる瞬間です。

採用担当者からの
一言メッセージ

自分のやりたいたいこと、「好き」を大切に、一歩ずつ挑戦してください。どんな経験も、必ず未来の力になります。

COMPANY
INFORMATION

住所 | 和歌山県橋本市湯田河瀬429
連絡先 | 0736-32-1351
WEB | <https://n-gr.jp/>

就業時間 9:00~18:00

休日・休暇 完全週休2日制/夏季/年末年始

給与 179,800円~

昇給・賞与 昇給:年1回/賞与:年2回

勤務地 橋本市、高野町、若出市、和歌山市、河内長野市

福利厚生 法定福利

諸手当 通勤手当

私たちは

自由な令和の商売人!

株式会社プラタ

【創業】1990年 【社員数】68名 【年間】14億円 【資本金】7500万円 【平均年齢】35歳

事業概要

株式会社プラタは、スマートフォンのケータリングやアクセサリー、LED製品、ペット用品、ゴルフ用品、食品など、多種多様な商品を国内外から輸入し、EC販売や卸売を通じて幅広く展開。最近ではEVバイクなどの次世代モビリティ分野にも積極的に進出し、事業の多角化を図っています。上下関係にとらわれないフ

先輩社員に
聞く!

自由な社風で働きやすく、就業時間が安定していて残業も少ないので、しっかりと休息を取りつつ、趣味との両立もしやすいのが魅力です。職場は明るくコミュニケーションが活発なので、わからないことがあればすぐに相談できます。

採用担当者からの
一言メッセージ

新しい挑戦を歓迎し、若手が活躍できる職場です。柔軟な発想で、一緒に価値創造に取り組みたいと思います。

COMPANY
INFORMATION

住所 | 和歌山県橋本市小峰台2-12-12
連絡先 | 06-6266-1626 (本社(大阪))
WEB | <https://plata.co.jp/>

ここがすごい!

自社倉庫完備、365日のお荷対応により、迅速な納品と安定供給を実現。柔軟な発想と確かな実行力で、社会に「足りない価値」を提供し続けま

就業時間 9:00~18:00

休日・休暇 週休2日制(ソフト期)

給与 190,000円~

昇給・賞与 昇給:年1回/賞与:年2回

勤務地 転勤なし

福利厚生 法定福利/東急ハーツエントラフ、フィットネス補助/生活補助

諸手当 通勤手当/時間外手当/賞与手当/家族手当

私たちは

プラスの連鎖創出人!

株式会社OFFICE ZERO

【創業】2002年 【社員数】18名 【資本金】1000万円 【平均年齢】42歳

事業概要

株式会社OFFICE ZEROは、損害保険と生命保険の代理店として、お客様の安心・安全に関する問題の解決を目的とする。主な業務は、保険内容の説明から、ご提案、締結、および事故や入院など万が一のことがあった際の速やかな保全業務となります。「お客様の役に立つこと以外は、絶対にしてはならない」という弊社の規範のもと、資格を取得したスタッフが、お客様が本当に必要なとしている保険内容をともに考え、ご提案します。また、やりがいを育てる評価制度等、人材育成の制度や環境整備の必要性を強く意識し、今後に向けた土台づくりを進めています。

ここがすごい!

まずは保険の必要性や機能、リスク等をしっかりとご説明し、ご理解いただいた上で、お客様の状況やニーズに合った保険を中立的かつ誠実にご提案しています。

「やりがいをを感じる瞬間は?」

現在の保険の契約内容、お客様ご自身が完全にはご理解されていない場合が多くあります。ご相談に来られた方のニーズにより近い内容の保険をご提案でき、安心や喜びを感じていただけたときには、私自身も嬉しく大きなやりがいを感じます。

先輩社員に聞く!



お客様の人生設計がより良くなるご提案をすることで、お客様に喜ばれ、会社からの評価にもつながり、自信ややりがいを感じられるお仕事です。

採用担当者からの一言メッセージ

COMPANY INFORMATION

住所 | 和歌山県橋本市神野々523
連絡先 | 0736-39-3110
WEB | <https://www.officezero.co.jp/>

就業時間

9:00~18:00

休日・休暇

完全週休2日制(土・日・祝)/GW/夏季/年末年始

給与

人事評価制度、キャリアパスにより決定

昇給・賞与

昇給:年1回/賞与:年2回/生命保険増額賞(年4回)

勤務地

転勤なし

福利厚生

法定福利/退職金制度/資格取得支援/社内研修制度/労務相談の上乗せ対応/社会福祉基金(社会福祉法人)受託/RS

諸手当

通勤手当/育児手当/営業手当/資格手当/後援手当

採用担当者からの一言メッセージ

COMPANY INFORMATION

住所 | 和歌山県橋本市神野々523
連絡先 | 0736-39-3110
WEB | <https://www.officezero.co.jp/>

就業時間

9:00~18:00

休日・休暇

完全週休2日制(土・日・祝)/GW/夏季/年末年始

給与

人事評価制度、キャリアパスにより決定

昇給・賞与

昇給:年1回/賞与:年2回/生命保険増額賞(年4回)

勤務地

転勤なし

福利厚生

法定福利/退職金制度/資格取得支援/社内研修制度/労務相談の上乗せ対応/社会福祉基金(社会福祉法人)受託/RS

諸手当

通勤手当/育児手当/営業手当/資格手当/後援手当

私たちは

地域に寄り添う信頼の伴走人!

株式会社紀陽銀行

【創業】1895年 【社員数】2065名 【資本金】800億9600万円 【平均年齢】38歳

事業概要

紀陽銀行は、和歌山県に本店を置く唯一の独立地方銀行です。2025年に創立130年を迎え、現在は和歌山県や大阪府をはじめ、東京都、奈良県において合計100店舗以上を展開しています。私たちは「銀行をこえる銀行へ」をブランドスローガンに、地域経済に密着した金融サービスを提供するという地方銀行の特色を大切にしています。

ここがすごい!

中小企業取引を起点としたビジネスモデルを展開し、130年の歴史の中で培われたコンサル力を強みとしています。関連会社とも連携し、お客様の課題解決や地域活性化に尽力します。

「入社を決め手はなに?」

和歌山に転職したいという思いを持って就職先を探していたら、就職活動は勉強な顔でしていましたが、紀陽銀行の人事の方々は真摯に私の話を聞いてくださいました。それが決め手で就職し、現在は親切な先輩方に支えられて楽しく働くことができています。

先輩社員に聞く!



採用担当者からの一言メッセージ

銀行と聞くと堅い印象かもしれませんが、弊社はアットホームな雰囲気です。随時ワークショップも開催しておりますので、お気軽にご参加ください。

COMPANY INFORMATION

住所 | 和歌山県和歌山市本町1丁目35番地(本店) / 和歌山県橋本市藤本2丁目1500番地(藤本支店)
連絡先 | 073-426-7136(本店)
WEB | <https://www.kiyobank.co.jp/>

就業時間

8:30~17:30

休日・休暇

完全週休2日制(土・日・祝)/有休取得制度(年20日) / リフレックス休暇/ファミリー休暇など

給与

入社:大学卒業:270,000円~(マネジメンツコース)

昇給・賞与

昇給:年1回/賞与:年2回

勤務地

本店:本館もとぎまき(和歌山県・和歌山市・奈良県・東京部)

福利厚生

法定福利/企業年金制度/退職金/住宅資金融資/形預金/特養金/奨学金・児童手当

諸手当

通勤手当/育児手当/営業手当/資格手当/後援手当

私たちは

地域の未来創造人!



和歌山県農業協同組合 紀北地域本部

【創業】2025年 【社員数】1350名 【資本金】145億円 【平均年齢】46歳

事業概要

農業協同組合の主な事業は、農業者が生産した農産物を、農業者に有利な価格で市場に販売する事で、農業者が自分で販売価格を設定できる「ファーマーズマーケット（直売所）」の展開など、農業者をはじめ地域の皆さまが安心して生活できる環境を支えるため、総合的な事業に取り組んでいます。

その他、貯金、融資などの信用事業、利用者様の生活



ここがすごい!

地域に根ざした、顔の見える事業運営を行っているため、農業者をはじめとする地域の方々との信頼関係が築けていることが強みです。

成長を感じる瞬間は?

就職当初はまず事業内容を理解することから始め、利用者様へ内容を説明するだけで精一杯の状態でした。経験を重ねて理解を深めるなかで、相手に伝わりやすい言葉を選んで説明できるようになり、利用者様に感謝を伝えただけの機会も増え、成長を感じました。

採用担当者からの一言メッセージ

自分ややりがいを見つけ、成長できる仕事だと思います。みんなが幸せを感じながら働ける職場にしていきたいです。若い力をお待ちしています。

COMPANY INFORMATION

住所 | 和歌山県橋本市高野口町名古曾922-2
連絡先 | 0736-42-3000
WEB | <https://www.wjia-wakeyama.or.jp/>

私たちは

即断即決、効率人!



株式会社紀北緑地建設

【創業】2015年 【社員数】14名 【年間2億円】 【資本金】500万円 【平均年齢】41歳

事業概要

株式会社紀北緑地建設は、和歌山県、大阪府、奈良県において、公共・民間、元請け・下請けを問わず、土木工事、造園工事、伐採工事を行っている会社です。未経験の方も歓迎し、創業以来、従業員の資格や免許取得を最優先課題として取り組んでいます。また、当社には幅広い年代の社員が所属しており、多様な価値観を尊重し合いながら全員で協力して仕事をしています。長く働ける環境づくりに力を入れており、社員の定着率が高いことが特長です。また業歴の浅い会社ではありますが、地域のリーディングカンパニーとして目の負をもつて事業を営んでいます。



ここがすごい!

人口減少による担い手不足に備え、省力化や機械化に努めています。また、営業品目を限定しない柔軟な対応により、年間を通して安定した受注を確保しています。

成長を感じる瞬間は?

就職当初はまず事業内容を理解することから始め、利用者様へ内容を説明するだけで精一杯の状態でした。経験を重ねて理解を深めるなかで、相手に伝わりやすい言葉を選んで説明できるようになり、利用者様に感謝を伝えただけの機会も増え、成長を感じました。

採用担当者からの一言メッセージ

自分ややりがいを見つけ、成長できる仕事だと思います。みんなが幸せを感じながら働ける職場にしていきたいです。若い力をお待ちしています。

COMPANY INFORMATION

住所 | 和歌山県橋本市高野口町名古曾922-2
連絡先 | 0736-42-3000
WEB | <https://www.wjia-wakeyama.or.jp/>

入社を決め手はなに?

未経験の状態でも就職し、2年ほど勤務しています。特にしたいことが定まっていなかったため、入社の決め手は「いろいろ挑戦できること」でした。幅広い分野の仕事があり、各分野に一流の先輩がいるので、資格を取りながら様々な発見や経験ができるのが魅力です。

採用担当者からの一言メッセージ

幅広い事業をしているため、入り口になりやすい会社です。考え過ぎず、まずは実行してみ、やりたいことを見つけたいです。

COMPANY INFORMATION

住所 | 和歌山県高野口町名倉206-2
連絡先 | 0736-42-0028
WEB | <https://www.kihokuryokuchi.co.jp>

先輩社員に聞く!

未経験の状態でも就職し、2年ほど勤務しています。特にしたいことが定まっていなかったため、入社の決め手は「いろいろ挑戦できること」でした。幅広い分野の仕事があり、各分野に一流の先輩がいるので、資格を取りながら様々な発見や経験ができるのが魅力です。

採用担当者からの一言メッセージ

幅広い事業をしているため、入り口になりやすい会社です。考え過ぎず、まずは実行してみ、やりたいことを見つけたいです。

COMPANY INFORMATION

住所 | 和歌山県高野口町名倉206-2
連絡先 | 0736-42-0028
WEB | <https://www.kihokuryokuchi.co.jp>

	就業時間	8:00~17:00
	休日・休暇	週休2日制/GW/夏季/年末年始
	給与	235,000円~
	昇給・賞与	昇給あり/賞与/毎月/平均2回
	勤務地	和歌山県高野口町名倉206-2
	福利厚生	法定福利/退職金制度/資格取得支援
	請手当	通勤手当

	就業時間	8:30~17:00
	休日・休暇	完全週休2日制(土・日・祝)/夏季/年末年始/リフレッシュ休暇
	給与	大卒・200,000円~
	昇給・賞与	昇給あり/賞与/年2回
	勤務地	和歌山県高野口町名倉206-2
	福利厚生	法定福利/フレンドシップ助成金
	請手当	通勤手当/社員手当等



私たちは

仲良く面白い個性人!

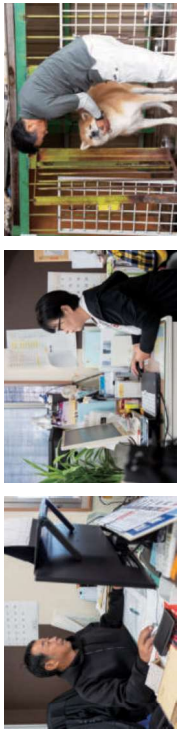
株式会社丸山組

【創業】1955年 【社員数】10名 【年間】2億5000万円 【資本金】2000万円 【平均年齢】47歳

事業概要

株式会社丸山組は、和歌山県橋本市を拠点に、公共、民間の土木工事と建設工事を幅広く手がける総合建設会社です。下水道・水道管の布設、舗装工事・外構工事、解体工事、造園工事、宅地造成、基礎工事、重機作業、ダンプ運搬まで、一連の施工に対応します。加えて草刈りや草の回収を行い、それを堆肥化して農家

へと循環させる事業にも取り組んでいます。一般廃棄物の再生利用を通じ、地域のインフラと環境の両面を支えます。住宅の新築やリフォーム、ガレージ設置など小規模建築にも柔軟に対応し、協力会社と連携して顧客満足な施工を行います。



「やりがいを感じる瞬間は？」

入社後の基礎をコツコツと覚える時期を経て、社長から「この現場を頼む」「この書類を仕上げしてほしい」と直接任せられたとき、一番やりがいを感じます。段取りから完了報告までを自分でやり切り、確認してもらえた瞬間には喜びや達成感があります。

採用担当者からの一言メッセージ

設備や機械が充実し、資格取得も会社負担で支援します。地元橋本市での就職を考え、建設業に興味がある方にとって、長く楽しく働ける職場だと想います。

COMPANY INFORMATION

住所 | 和歌山県橋本市岸上137-1
連絡先 | 0736-34-1189
WEB | <https://www.eonet.ne.jp/~maruyamagumi>

先輩社員に聞く!



就業時間 8:00~17:00

休日・休暇 週休2日制/GW/夏季/年末年始

給与 日給自給制

昇給・賞与 賞与あり

勤務地 転勤なし

福利厚生 法定福利

請手当 資格取得手当



私たちは

人と繋がる協働人!

山口建設株式会社

【創業】1967年 【社員数】19名 【年間】3億円 【資本金】4000万円 【平均年齢】52歳

事業概要

山口建設株式会社は、「真っすぐ土木」をキャッチフレーズに公共事業を中心とした土木工事を行う建設会社です。道路や河川など、地域の幅広いインフラ整備を通じて、人々の暮らしの安全と安心を支えます。小回りの利く機動力で、小規模工事から大型案件まで柔軟に対応。創業から長年にわたり培ってきた確かな技術と実績、そして何よりも真っすぐな姿勢と土と向き合うという誠実な精神で、地域社会から信頼を築いてきました。また、社員が意見を言いやすい環境づくりを心がけており、風通しの良い社風が特徴。地域の未来を支える誇りとやりがいを感じながら働ける職場です。



「今に生きる学生時代の経験」



先輩社員に聞く!

中学時代、バスケットボール部で仲間とともに厳しい練習を乗り越えた経験が、仕事でのチームワークや粘り強さに繋がっています。当時から友人関係は現在も続いており、私にとってとても大切な存在です。休日に会えば息抜きやリフレッシュもできます。

採用担当者からの一言メッセージ

案ずるより産むが易いという言葉があるように、まずは飛び込んでみてください。真面目さ、素直さ、やる気があり、互いに協力できる人をお待ちしています。

COMPANY INFORMATION

住所 | 和歌山県橋本市原田134番地
連絡先 | 0736-32-7488
WEB | <https://www.ykensetsu.com/index.html>

「ここがすごい!」

最新技術と長年培ったノウハウを融合させ、知識や経験を共有し合うことで、現場で働く人の安全と、地域社会の持続的な発展に寄与する事業を推進しています。

就業時間 平日 8:00~17:00(休憩120分) 土 8:00~12:00

休日・休暇 週休2日制(土曜半日/日/祝/GW/夏季/年末年始) (会社年間カレンダーによる)

給与 220,000円~

昇給・賞与 昇給:年回/賞与:年2回

勤務地 転勤なし

福利厚生 法定福利/研修支援/資格取得支援/交通費/お祝い金(結婚・出産)

請手当 通勤手当/残業手当

私たちは

人生に寄り添う愛情人!

株式会社サザンコネクト

【創業】2023年 【社員数】11名 【年商】15000万円 【資本金】15000万円 【平均年齢】48歳

事業概要

株式会社サザンコネクトは、運送業を担う株式会社サザンのグループ会社として設立した人材派遣会社です。会社名は、企業様と求職者様のご縁を「つなぐ」という意味を込めて「サザンコネクト」と命名。営業担当者が大手派遣会社に長年培ってきた豊富な経験をもとに、地域に密着した人材派遣事業を行っています。



※画像はイメージです

ここがすごい!

丁寧なヒアリングを通してミスマッチを減らし、企業様と求職者様の契約後も細やかな連絡を行い、一人ひとりに寄り添ったサポートを大切にしています。

やりがいを感じる瞬間は?

派遣スタッフの皆さんが安心して働けるよう、親身なサポートを心がけています。ご紹介した方が新しい職場で評価され笑顔で長く働けている時や、「良い職場を紹介していただき、ありがとうございます」と感謝を伝えられた時には、大きなやりがいを感じます。

先輩社員に聞く!

企業様の人手不足解消と、求職者様の就職を丁寧に支援しています。人と人をつなぐことに興味のある方は、まずはお気軽にご相談ください。

採用担当者からの一言メッセージ

COMPANY INFORMATION

住所 | 和歌山県橋本市小峰台2-12-59
連絡先 | 080-7396-5161
WEB | <https://mil-to.com/sazanconnect/>

就業時間

8:00~17:00

休日・休暇

完全週休2日制(土・日・祝)

給与

社内規定。能力に応じて変動

昇給・賞与

応相談

勤務地

転勤なし

福利厚生

法定福利/大型連休あり

請手当

通勤手当

私たちは

褒めて伸ばす教え上手人!

紀北自動車学校

【創業】1963年 【社員数】33名 【資本金】1000万円 【平均年齢】42歳

事業概要

紀北自動車学校は、「お客様満足度を最大限に追求し、安心・安全な交通社会人を育成すること」を企業理念としています。褒めて伸ばす教習を全指導員が実践し、「ほめ連！検定」を取得。さらに、発達特性のある方を丁寧に支援する「つばさプラン」加盟校として、誰もが安心して学べる環境づくりを推進しています。



ここがすごい!

最新技術やオンライン受講のいち早い導入など、常に最先端を意識する社風です。また整理整頓や清掃の行き届いた綺麗な校舎で、女性指導員も多数活躍しています。

やりがいを感じる瞬間は?

教習指導員は、ただ運転を教えるだけでなく、安全意識やマナーなど「人の成長」に関わることができる仕事です。教習生の方が新しいことを習得した瞬間を一緒に喜べるのが魅力。あがりかとうと言われるたびに、「教習指導員をして良かった」と思えて、やりがいを感じます。

先輩社員に聞く!

人と関わりながら指導力やコミュニケーション力も磨ける、誇りある職業です。教習指導員として、未来のドライバーを育ててみませんか?

採用担当者からの一言メッセージ

COMPANY INFORMATION

住所 | 和歌山県橋本市高野口町大野250
連絡先 | 0736-42-2826
WEB | <https://kihokudus.com/>

就業時間

応相談

休日・休暇

年間休日:105日

給与

応相談

昇給・賞与

昇給:年1回/賞与:年2回

勤務地

転勤なし

福利厚生

法定福利/退職金制度/健康診断/ヒアリングカード交付

請手当

通勤手当/資格手当/食事手当

私たちは

責任感ある熱心人!

紀和産業協業組合

【創業】1987年 【社員数】115名 【年間】1億円 【基本金】2500万円 【平均年齢】45歳

事業概要

紀和産業協業組合は、自動車解体を出发点に成長してきた、資源循環に努める廃棄物処理事業者です。時代の流れに合わせて、現在は一般廃棄物と産業廃棄物の運搬・処分、および鉄スクラップを主な事業内容とし、橋本市内を中心に、車で約1時間圏内の和歌山市や大阪方面まで対応しています。基本的に現場の裁

量社員に任せる体制ですが、仕事好きな代表が誰よりも現場に立って働きます。また、廃棄だけでなく再生事業にも取り組み、金属や除プラスチック、陶磁器、ガラスくずなど、多岐に渡る素材を再生可能資源として取り扱っています。

ここがすごい!

一人ひとりが自ら段取りや効率を考え、実践を通して経験を積んでいきます。「任せる」文化があり、成長しやすい職場です。



成長を感じる瞬間は?

大量に積み上がった廃棄物を整理し、運場がきれいになった瞬間にやりがいを感じます。自分で段取りを立て、機械やスベーンスの使い方を工夫し、効率的に作業できると達成感や成長を感じます。また、社長がよく褒めてくれるのも嬉しいです。

先輩社員に聞く!



社員同士の仲が良く、いい空気で職場を盛り上げられるので、経営者の立場からもありがたく感じています。一緒に楽しく仕事をしましょう。

採用担当者からの一言メッセージ

COMPANY INFORMATION

住所 | 和歌山県橋本市湯田町中島1058-60
連絡先 | 0736-37-0714
WEB | <https://www.kiwasanogyo.com/>

私たちは

地域を愛する快活人!

田中衛生株式会社

【創業】1968年 【社員数】14名 【基本金】300万円 【平均年齢】45歳

事業概要

田中衛生株式会社は、地域の水環境および住環境をしながら業務にあたります。地域の暮らしに密着した仕事なので、お客様である地域の方々とコミュニケーションという責任のもと、水処理の仕事に携わっています。主な業務は、し尿くみ取り、浄化槽の清掃・保守。ニケーションは、日頃からとても大切にしています。点検・排水処理設備の維持管理です。社内の人間関係は良好で和やかな雰囲気。現場での作業が始まれば、やりがいのある仕事です。

ここがすごい!

地域のお客様に対して社員同士でもコミュニケーションを大切にしているのが、明るさと愛想の良さは他社に負けない自信があります。



やりがいを感じる瞬間は?

綺麗にするのが好きなので、汚れた場所が自分の仕事で綺麗になっていくのを見ると嬉しくなります。大変だと言われる仕事ですが、お客様から感謝されることも多く、以前ハキュームカーに乗っていた際に、小学生のお子さんが手を振ってくれた時にはとても感動しました。

先輩社員に聞く!



採用担当者からの一言メッセージ

地域の皆様と支え合い、今日も元気に営業しています。人や社会の役に立つ仕事に、ぜひ積極的に挑戦してみてください。いっしょに力を期待しています。

COMPANY INFORMATION

住所 | 和歌山県橋本市高野町町名古曾497-8
連絡先 | 0736-42-5032
WEB | <https://tanakaeisei.com/>

私たちは

地域を愛する快活人!

田中衛生株式会社

【創業】1968年 【社員数】14名 【基本金】300万円 【平均年齢】45歳

事業概要

田中衛生株式会社は、地域の水環境および住環境をしながら業務にあたります。地域の暮らしに密着した仕事なので、お客様である地域の方々とコミュニケーションという責任のもと、水処理の仕事に携わっています。主な業務は、し尿くみ取り、浄化槽の清掃・保守。ニケーションは、日頃からとても大切にしています。点検・排水処理設備の維持管理です。社内の人間関係は良好で和やかな雰囲気。現場での作業が始まれば、やりがいのある仕事です。

ここがすごい!

地域のお客様に対して社員同士でもコミュニケーションを大切にしているのが、明るさと愛想の良さは他社に負けない自信があります。



やりがいを感じる瞬間は?

綺麗にするのが好きなので、汚れた場所が自分の仕事で綺麗になっていくのを見ると嬉しくなります。大変だと言われる仕事ですが、お客様から感謝されることも多く、以前ハキュームカーに乗っていた際に、小学生のお子さんが手を振ってくれた時にはとても感動しました。

先輩社員に聞く!



採用担当者からの一言メッセージ

地域の皆様と支え合い、今日も元気に営業しています。人や社会の役に立つ仕事に、ぜひ積極的に挑戦してみてください。いっしょに力を期待しています。

COMPANY INFORMATION

住所 | 和歌山県橋本市高野町町名古曾497-8
連絡先 | 0736-42-5032
WEB | <https://tanakaeisei.com/>

就業時間 7:00~16:00

休日・休暇 完全週休2日制(土・日・祝)/GW/夏季/年末年始/年間休日:115日

給与 238,800円~

昇給・賞与 昇給:年回/賞与:年2回

勤務地 移動なし

福利厚生 法定福利

諸手当 通勤手当

私たちは

地域のお助け運転人!

橋本第一交通株式会社

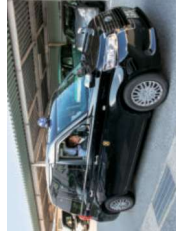
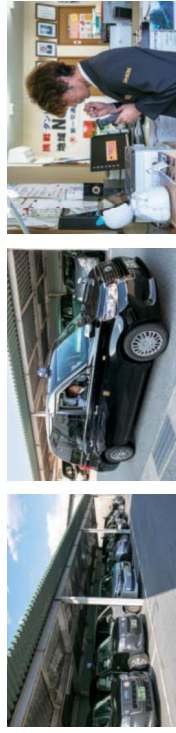
【創設】2022年 【社員数】131名 【資本金】1,000万円 【平均年齢】59歳

事業概要

橋本第一交通は、大阪第一交通グループの一員として、橋本市エリアの「地域の足」を守るタクシー事業を担っています。お客様第一主義を掲げ、地域の交通空白が生まれることのないよう、深夜帯を含む24時間体制で運行。通学や買い物などの日常の移動から、夜間の帰宅、観光やビジネスの送迎まで、幅広いニーズにお応えしています。また、妊娠中・子育て中の方を対象としたママサポートタクシーや、行政と連携したデマンドタクシー（乗り合いタクシー）など、グループ共通のサービスを地域事情に合わせて丁寧にご提供しています。

ここがすごい!

お客様にご満足いただけるよう接客態度を徹底し、お客様との距離が近い土地柄を活かして、日常会話や見守りを含めた「顔の見える移動支援」を行っています。



入社前後で感じたギャップ

入社前は、自分が利用者側だった際の経験から、タクシーは一期一会だと思っていました。しかし、橋本市では常連のお客様が多く、友人や親戚のような感覚で利用されます。「また今度」と、再会を前提にした温かい関係性が生まれ、楽しく働くことができています。

先輩社員に聞く!



採用担当者からの一言メッセージ

どんな仕事にも良いこと、嫌なことこの両方がある中で、嫌なことを上回るほどのやりがいや自分を自分自身で見つけることができれば、楽しく働き続けられると思います。

COMPANY INFORMATION

住所 | 和歌山県橋本市神野ヶ984-1
連絡先 | 0736-32-1374
WEB | <https://osaka-taxi.0152.jp/>

Information

橋本市の就職情報は公式のインスタグラムやハロワークでもご確認いただけます。ぜひご活用ください。

橋本市で働くリアルを発信!



橋本市就職情報公式インスタグラム

市内企業の魅力、働く人の声、最新の求人情報をお届けします!



@hashimoto_job_navi

検索ワードはこちら! /

橋本市おしごと情報



就職や仕事探しをサポートする国の機関

ハロワーク橋本

橋本市の企業情報を知りたい人や就職準備を始めたい人におすすめです!



@hw_hashimoto

検索ワードはこちら! /

ハロワーク橋本

橋本市東家5丁目2-2 (橋本地方合同庁舎1階)

0736-33-8609