

橋本市

自治と協働のまちづくり



まちづくりって聞いたことあるかな
このパンフレットで私たちと
一緒に考えてみよう

このまちを、もっと好きになりたいから



おし
教えて!! あなたの好きな **橋本市!!**
す はしもとし

発行：橋本市の自治と協働をはぐくむ委員会

みらい にな
まちの未来をみんなで担うために！



あに
兄

ぼく しょうがく ねんせい
僕は小学6年生だよ。
がっこう じどうちよう
学校では児童長をしているよ。



いもうと
妹

わたし しょうがく ねんせい
私は小学5年生よ。
がっこう ほうそういいん しごと
学校では放送委員の仕事を
がんば
頑張ってるの。



かきこ
柿子さん

はしもとかきこ
こんにちは！橋本柿子です。
ふたり はは
2人の母です。



ぼく がっこう じどうすう すく
僕らの学校は児童数が少ない
んだって。今年の1年生も
ことし ねんせい
1クラスだけだよ。



わたし ひっこ
私のクラスでも引越して、
ひとり人数が減ったわ。
にんずう へ



さいきん がず すく
たしかに最近こどもの数が少なくなって
おも
きているように思うわ。
しょうしこうれいか き
…少子高齢化が気になるわね…



しょうしこうれいか なに
少子高齢化って何？

ぼく し
あ！僕、知ってる！
しゃかい じゅぎょう なら
社会の授業で習ったよ!!
しょうしこうれいか
少子高齢化っていうのはね…



しょうしこうれいか 少子高齢化

しょうしこうれいか かず へ
少子高齢化とは、こどもの数が減って
こうれいしゃ わりあい ぶ
高齢者の割合が増えることです。

こうれいしゃ さいいじょう
高齢者…65 歳以上



ちいき
うん。うちの地域も
としよ おお
お年寄りが多いよね。



はしもとし
これからの橋本市のこと、
くわ し
詳しく知りたくなってきたわ。
きんじよ いくよ ともぞう き
ご近所の育代さんや友造さんに聞いてみよう。

わたし はしもとし す
こんにちは！私たちは橋本市に住み、
「はぐくむ委員」として活動しています。
かきこ ふあん ぎもん こた
柿子さんたちの不安や疑問にお答えします。
はぐくむ委員のことは後ほど説明しますね。



いいん
はぐくむ委員
いくよ ともぞう
育代さん・友造さん



はしもとし じんこう しょうしこうれいか
橋本市の人口や少子高齢化はどうなっている
んですか？

ぜんこくへいきん はや しょうしか こうれいか
全国平均より速いスピードで少子化も高齢化も
すす い
進むと言われているじゃ。



はしもとし こうれいかりつ
橋本市の高齢化率

ぜんたい わり こうれいしゃ
全体の4割が高齢者に

こうれいしゃ さいいじょう
高齢者…65歳以上

ねん がつ じてん
2025年3月時点

35%

ねんご
10年後



ねん よそうち
2035年(予想値)

40% ※1

ぜんこくへいきん こうれいかりつ
全国平均の高齢化率

ねん がつ じてん
2025年9月時点

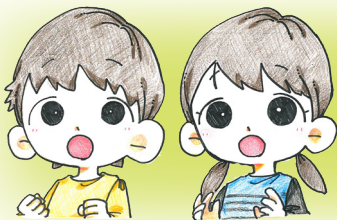
29% ※2

ねんご
10年後



ねん よそうち
2035年(予想値)

32% ※3



ええ～!!
じゃあこどもの数はどうなるの？

はしもとし にんずう
橋本市のこどもの人数

こども…さい さい
…0歳～14歳

ねん がつ じてん
2025年3月時点

6,108人

ねんご
10年後



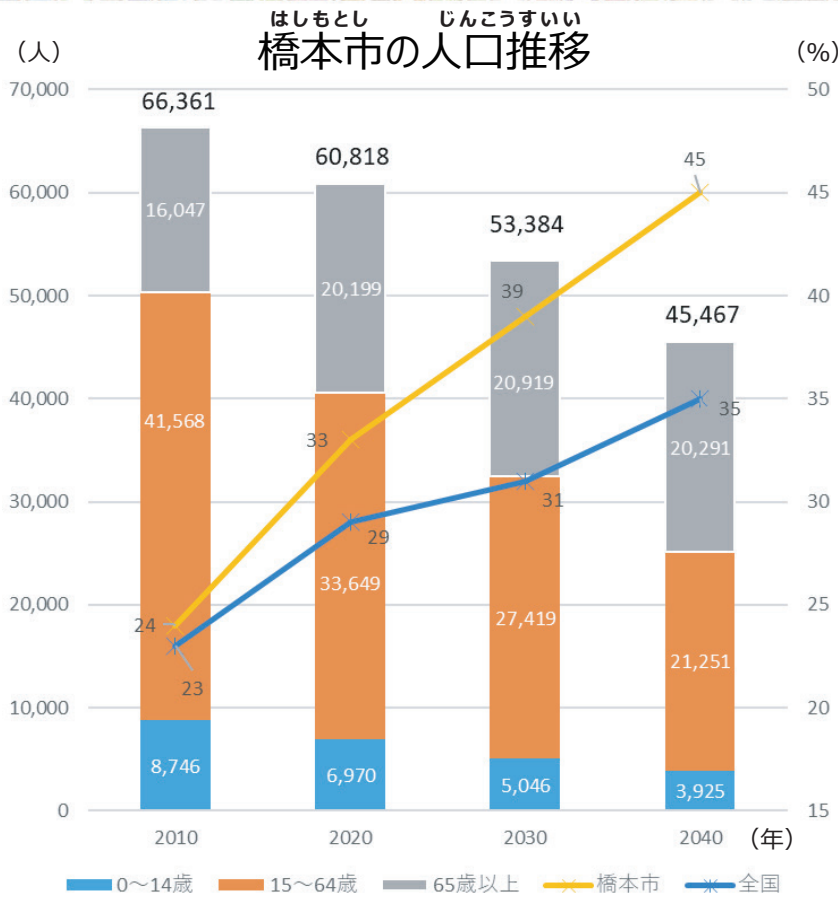
ねん よそうち
2035年(予想値)

4,868人 ※4

※1,※4 だい じはしもとしちようきそうごうけいかく こうきほんけいかく
第2次橋本市長期総合計画 後期基本計画 P47 より

※2,※3 そうむしょう どうけい どうけい わが くに こうれいしゃ ほうどうしりょう
総務省：「統計トピックス No.146 ～統計からみた我が国の高齢者～」(報道資料) より

はしもとし げんざい かこ みらい 橋本市 現在・過去・未来



こうれいしゃ かず
高齢者の数はそのままで、全体の人口が減っているのね。



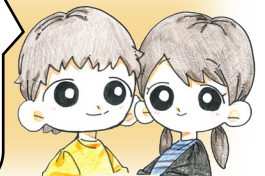
しょうがっこうべつじんこうこうせい 小学校区別人口構成

小学校区	人口	高齢者数	高齢化率	年少者数	少子化率	小学校区	人口	高齢者数	高齢化率	年少者数	少子化率
橋本小学校	5,588人	2,273人	40.7%	478人	91.4%	隅田小学校	5,859人	2,236人	38.2%	488人	91.7%
柱本小学校	3,992人	1,887人	47.3%	236人	94.1%	あやの台小学校	2,675人	164人	6.1%	690人	74.2%
三石小学校	4,431人	1,267人	28.6%	498人	88.8%	恋野小学校	1,256人	536人	42.7%	84人	93.3%
紀見小学校	5,381人	1,426人	26.5%	730人	86.4%	学文路小学校	1,919人	781人	40.7%	130人	93.2%
城山小学校	6,024人	2,565人	42.6%	562人	90.7%	清水小学校	1,847人	734人	39.7%	156人	91.6%
境原小学校	2,139人	616人	28.8%	342人	84.0%	応其小学校	7,429人	2,628人	35.4%	725人	90.2%
西部小学校	5,018人	1,779人	35.5%	407人	91.9%	高野口小学校	4,377人	1,730人	39.5%	389人	91.1%
2026年1月31日時点 ※高齢者(65歳以上) 年少者(0歳~14歳)						橋本市全体	57,935人	20,622人	35.6%	5,915人	89.8%



あなたのしょうがっこうの
こうれいかりつ
高齢化率はどうですか？

%



はぐくむ条例の必要性



お年寄りの割合は増えるけど、こどもは減っている…
橋本市のこれからの人口はどんどん減っていくんだね。

人口減少や少子高齢化が進むと、
橋本のまちはどうなるだろう？



みんなで考えてみよう



友造さんにきいてみよう

し ぜいしゅう へ ちいき にな て ふそく
市の税収が減ったり、地域の担い手が不足
したり…社会環境の大きな変化にも影響さ
れ、多くの課題が出てくると言われているんじゃよ。



いま まえ う はしもとし ぎょうせい
今あたり前に受けている橋本市の行政サービスが、
受けられなくなるかもしれない。



まつ
お祭りがなくなるとか？
あき
秋のだんじりは？サマーボールも？
はし こまつ ひ
橋っ子祭りやまなびの日は？

※1

としよかん じどうかん
図書館や児童館はどうなるの？



こうえん くさ
きっと公園だって草だらけで
あそ
遊べなくなるよね…

※1 せいしきめいしょう
正式名称

「みんなあつまれ！橋っ子祭り」

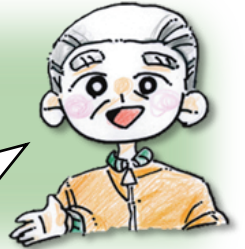
「すこやか橋本 まなびの日」



なるほど・・・

このままだといろいろ困ったことになるんですね。

そう、だからこれまで以上に市民と行政が互いに協力しあう「協働のまちづくり」を進めていく必要が出てきたんじゃないよ。



そこで！

「協働のまちづくり」の基本的な考え方やルールなどを定めた

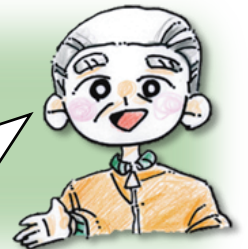
橋本市の自治と協働をはぐくむ条例

が誕生しました！（2019年4月施行）



自治って何？

みんなが住んでいる地域をより安心して、もっと住みやすい地域にするために、みんなが地域の問題を知って考えて、みんなで問題を解決するために話し合ったりすることじゃよ。



学校のみんなが僕を児童長にえらんだことも、僕ら児童会がみんなのために考えて決めていくことも自治なんだね。

きょうどう 協働のまちづくり



きょうどう
「協働のまちづくり」ってなんですか？

それぞれの得意分野や強みを生かし、
みんなで協力しながら
住みやすいまちをつかっていくことです。



たとえば、こんなことも…

政策への参画

- パブリックコメントへの回答
- 市民公募による委員会参画

子ども、高齢者支援

- ファミリーサポートセンターの会員登録
- 学生スクールボランティア
- 学習支援ボランティア

趣味や技術を活かした活動

- 手話奉仕員養成講座の受講
- 点字講習会、要約筆記講習会の受講
- 編み物ボランティア
- 真土万葉の里保全プロジェクト

その他

- 図書ボランティア
- 中学生ボランティア
- 共育コミュニティへの参加
- イベント終了後のゴミ拾い
- 各区・自治会活動への参画



※募集には期間が設定されているものもあります。
※これらのほかにもたくさんの取り組みがあります。

NPO やボランティアの活動に興味がある人は
★ 社会福祉協議会ボランティアセンター
★ 市民活動サポートセンター
に問い合わせよう♪



あら、私本が好きだから
興味あるわ。これもまちづくり
につながるのね。





ぼく しみん
僕たち子どもだって市民だよ！



わたし
私たちにできることってある??

子どもだってできるんだ協働きょうどうのまちづくり！
どんな協働きょうどうのまちづくりができるか考えてみましょう かんが



子どもも大人も市民おとな しみん ひとり一人
ひとりがまちづくりに関わる かか
ことが大切たいせつなのね

いいんかい はぐくむ委員会



わたし さんかく
私が参画している「はぐくむ委員会」では、
しみん ぎょうせ も あじ はつき
市民と行政がそれぞれの持ち味を発揮して
じち きょうどう すいしん
「自治と協働のまちづくり」を推進できるように、
じょうれい けんしょう みなお
条例の検証や見直しをおこなっています。



いいんかい やく めい こせい ゆた こうせい
はぐくむ委員会は約20名 個性豊かなメンバーで構成されています



かきこ
柿子さんのような
ママさん



だんたい
さまざまな団体の
だいひょう
代表さん



だいがく せんせい
大学の先生



ボランティア
たすか かた
携わる方



かきのうか
柿農家さん

はぐくむ条例のうた

さくし さつきやく ちいきかつせい か たろう
作詞・作曲 地域活性化ロックンロールバンド ザ☆太郎さんズ

ぼく まち
僕らの街で はぐくんでこうぜ
ぼく まち
僕らの街に はぐくんでこうぜ
ぼく まち
僕らの街を はぐくんでこうぜ
ぼく まち
僕らの街は 僕らの街だから
(間奏)

じぶんでできることから始めてみよう
ちっちゃなことでも構わないから
ともだち誘って さあさあ出かけよう
きみにしかできないことだよ
より添う気持ち持ち合えば
うまれる絆もあるさ
どんなときも 大切に守りたい
うまれてくる 僕たちの明日を

ぼく まち
僕らの街で はぐくんでこうぜ
ぼく まち
僕らの街に はぐくんでこうぜ
ぼく まち
僕らの街を はぐくんでこうぜ
ぼく まち
僕らの街は 僕らの街だから
(間奏)

ぼく まち
僕らの街で 子ども達の未来を
ぼく まち
僕らの街に 安心できる暮らしを
ぼく まち
僕らの街と 輝ける自分を
ぼく まち
僕らの街を はぐくんでこうぜ
(サビと間奏)



あ！この歌、
いつも掃除の時間に
なが
流してるよ！

うん、この曲がかかると
ぼく
僕リリで掃除しちゃう



はしもとプラチカ・はぐくむサポーター



かいせつ
解説ありがとうございました！
わたし はしもとし ちいき なに さんか
私も橋本市や地域のために何か参加してみよ
うと思います。

はしもとプラチカという団体ができたんじゃ。みんなで楽しく
まちづくりを進める団体に、はぐくむ委員会から生まれた
団体でもあるんじゃ。気軽に参加できる講座やイベント
などをしたり、はやりのインスタグラムとやらをして、情報を
発信しているようなんじゃ。もしよかったらチェックして、
気になるようなら連絡するのもいいと思うぞ！
他にははぐくむサポーターというものもあるぞ！……

はしもとプラチカ
インスタグラム

はしもとプラチカ
市のホームページ



HASHIMOTO_PRATICA



▶▶▶ はぐくむサポーターに登録しよう！ ◀◀◀

はぐくむ条例を応援してくださる方や「協働のまちづくり」に参加してみよう
と考えている方へ、市から公式LINEなどで情報を提供しています。
お気軽にお問い合わせください。

【問い合わせ】

はしもとしそうごうせうさくぶちいきしんこうしつ
橋本市総合政策部地域振興室

TEL:0736-33-7117

FAX:0736-33-1665

Mail:kyodo@city.hashimoto.lg.jp

発行:2025年4月1日

改訂:2026年4月1日

配信登録手順

- ①橋本市公式LINEを友達登録
- ②トークのメッセージに
「はぐくむサポーター」と入力
- ③ガイドに従って必要情報を入力



登録用二次元コード

