

2024年度 健康カレンダー

(令和6年度)

予防接種については裏面をご覧ください。

母子保健

☆実施場所は、全て保健福祉センターです☆日程の変更などは、市広報・市ホームページでご確認ください。

事業内容	実施時間	2024年(R6年)											2025年(R7年)			備考
		4月	5月	6月	7月	8月	9月	10月	11月	12月	1月	2月	3月			
健康診査・健康相談	4~5か月児健診	①13:00~13:15 受付 ②13:45~14:00 受付 ③14:30~14:45 受付	8(月) 〔R5年11月生〕	13(月) 〔R5年12月生〕	3(月) 〔R6年1月生〕	1(月) 〔R6年2月生〕	5(月) 〔R6年3月生〕	2(月) 〔R6年4月生〕	7(月) 〔R6年5月生〕	11(月) 〔R6年6月生〕	2(月) 〔R6年7月生〕	20(月) 〔R6年8月生〕	3(月) 〔R6年9月生〕	3(月) 〔R6年10月生〕	個別通知あり	
	10~11か月児健康相談	①9:15~9:25 受付 ②9:50~10:00 受付 ③10:20~10:30 受付	10(水) 〔R5年5月生〕	8(水) 〔R5年6月生〕	12(水) 〔R5年7月生〕	3(水) 〔R5年8月生〕	7(水) 〔R5年9月生〕	4(水) 〔R5年10月生〕	2(水) 〔R5年11月生〕	6(水) 〔R5年12月生〕	4(水) 〔R6年1月生〕	8(水) 〔R6年2月生〕	5(水) 〔R6年3月生〕	5(水) 〔R6年4月生〕		
	1歳8か月児健康相談	①9:15~9:25 受付 ②10:00~10:10 受付 ③10:40~10:50 受付	5(金) 16(火)	17(金) 20(月)	4(火) 7(金) 17(月)	4(木) 8(月)	1(木) 6(火)	6(金) 17(火)	3(木) 9(水)	1(金) 13(水)	3(火) 9(月)	10(金) 15(水) 17(金)	7(金) 10(月)	4(火) 10(月)		
	健診	①13:15~13:25 受付 ②13:45~13:55 受付 ③14:15~14:25 受付	24(水) 〔R4年8月生〕	29(水) 〔R4年9月生〕	26(水) 〔R4年10月生〕	24(水) 〔R4年11月生〕	28(水) 〔R4年12月生〕	25(水) 〔R5年1月生〕	23(水) 〔R5年2月生〕	27(水) 〔R5年3月生〕	18(水) 〔R5年4月生〕	29(水) 〔R5年5月生〕	26(水) 〔R5年6月生〕	19(水) 〔R5年7月生〕		
	2歳6か月児歯科健診 対象…2歳6か月	受付 14:15~	〔R3年10月生〕	〔R3年11月生〕	〔R3年12月生〕	〔R4年1月生〕	〔R4年2月生〕	〔R4年3月生〕	〔R4年4月生〕	〔R4年5月生〕	〔R4年6月生〕	〔R4年7月生〕	〔R4年8月生〕	〔R4年9月生〕		
3歳6か月児健診	①13:00~13:10 受付 ②13:30~13:40 受付 ③14:00~14:10 受付	11(木) 25(木) 〔R2年10月生〕	9(木) 23(木) 〔R2年11月生〕	27(木) 〔R2年12月生〕	11(木) 25(木) 〔R3年1月生〕	8(木) 29(木) 〔R3年2月生〕	12(木) 26(木) 〔R3年3月生〕	10(木) 24(木) 〔R3年4月生〕	14(木) 28(木) 〔R3年5月生〕	12(木) 19(木) 〔R3年6月生〕	16(木) 30(木) 〔R3年7月生〕	13(木) 27(木) 〔R3年8月生〕	13(木) 27(木) 〔R3年9月生〕			
健康教室	ママパパ教室 1回目 お母さんと赤ちゃんに必要な栄養とお口のケア	13:30~15:00	20(土)			4(木)			3(木)			18(土)		電話またはネット申し込み		
	2回目 妊娠からお産までの流れについて知っておこう	13:30~15:00			14(火)			6(火)			12(火)		4(火)			
	3回目 赤ちゃんをお風呂に入れてみよう(沐浴体験あり)	13:00~16:00の間で80分間			8(土)				7(土)			7(土)			8(土)	
	離乳食教室 対象…5~8か月頃	13:30~15:30 *1組30分の個別相談	19(金)	17(金)	21(金)	19(金)	23(金)	20(金)	18(金)	15(金)	20(金)	17(金)	21(金)		21(金)	
	にこにこ歯みがき教室 対象: 歯が生えた頃~12か月頃	10:00~11:30	18(木)	16(木)	20(木)	18(木)	29(木)	19(木)	17(木)	14(木)	19(木)	16(木)	20(木)		6(木)	
	対象: 1歳以降~	9:30~11:30 *1組30分の個別相談	16(火)	21(火)	18(火)	16(火)	20(火)	17(火)	15(火)	26(火)	17(火)	21(火)	18(火)	18(火)		

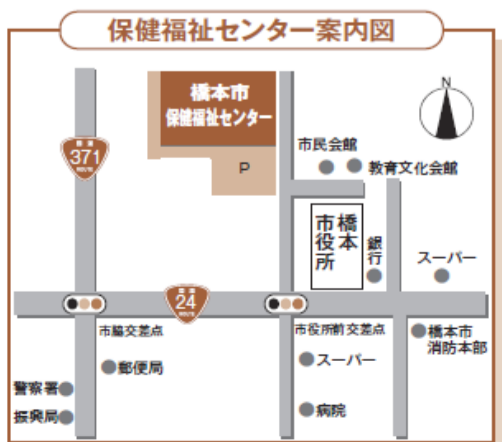
※天候や感染症の状況により、年度途中で内容等が変更になる可能性があります。最新の情報はホームページでご確認ください。

予防接種

下記の予防接種については、すべて無料です。ただし接種の対象年齢を超えると全額自己負担となりますので、ご注意ください。

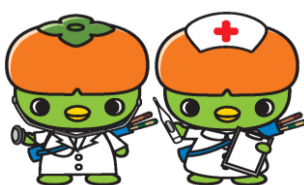
事業内容	定期接種の期間と回数 ※詳しい接種間隔については子育て世代包括支援センターへお問い合わせください	
ヒブ(Hib)	生後2か月~5歳未満に4回 (ただし、接種開始が生後7か月以降の場合は回数が少なくなります。)	医療機関にご予約の上、母子健康手帳を持参してください ◎予診票は実施医療機関に配布しています ※市外の医療機関で接種を希望の方は子育て世代包括支援センターへ連絡ください
小児用肺炎球菌	生後2か月~5歳未満に4回 (ただし、接種開始が生後7か月以降の場合は回数が少なくなります。)	
四種混合	生後2か月~7歳6か月未満に4回 ※百日せき・ジフテリア・破傷風・ポリオ(不活化)の四種混合です。	
五種混合	生後2か月~7歳6か月未満に4回 ※百日せき・ジフテリア・破傷風・ポリオ(不活化)・ヒブの五種混合です。	
B型肝炎	1歳未満に3回	
ロタウイルス	生後6週~24週未満に2回、または生後6週~32週未満に3回 (使用ワクチンによって対象期間・回数が異なります。)	
BCG	生後3か月~1歳未満に1回	
麻しん風しん(混合)	第1期:生後1歳~2歳未満に1回 第2期:小学校入学前(年長児)の年度に1回 ※2023年度(令和5年度)対象児は H29.4.2~H30.4.1生まれ	
水痘(水ぼうそう)	生後1歳~3歳未満に2回 ※罹患歴がある場合は対象外です。	
日本脳炎	第1期:6か月(標準は3歳)~7歳6か月未満に3回 ※H19.4.2~21.10.1生まれの人は第1期の不足分を9歳~13歳未満に接種できます。 第2期:9歳~13歳未満に1回 ※H19.4.1以前生まれの人は、第1期と第2期の不足分を20歳未満に接種できます。	
二種混合	11歳~13歳未満に1回 ※ジフテリア・破傷風の二種混合です。	
子宮頸がん	小学6年生から高校1年生に相当する年齢の女性(H19.4.2~H24.4.1生まれ) ※H9年度~H18年度生まれまでの方は「キャッチアップ接種」の対象です。	

※子宮頸がん予防接種については、これまでの勧奨の差し控えにより接種機会を逃した方は公費対象となります。(キャッチアップ接種) 対象期間は令和7年3月末です。詳しくはお問い合わせください。



乳幼児健診、妊娠・子育てに関する教室
予防接種のお問い合わせは
**子育て世代包括支援センター
(ハートブリッジ)**

電話 0736-33-1111(代表)
0736-33-0039(直通)



予防接種の接種間隔

ワクチン種類	接種間隔	接種方法
注射生ワクチン	27日以上あける	注射生ワクチン
麻しん・風しん、BCG 水痘、おたふくかぜ	制限なし	経口生ワクチン 不活性化ワクチン
経口生ワクチン	制限なし	注射生ワクチン 経口生ワクチン 不活性化ワクチン
不活化ワクチン	制限なし	注射生ワクチン 経口生ワクチン 不活性化ワクチン

※ただし、同一ワクチンの接種間隔については規定の間隔をあけて接種してください。