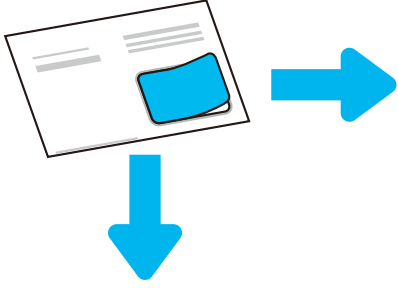
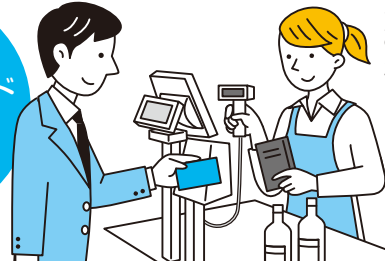


台紙からポイントカードを
剥がしてください。



ポイントカード
として使用



カード対応の加盟店店舗にて、
お支払い時に同封のポイントカード
を提示しお支払いください。

※加盟店舗は同封の加盟店一覧を
ご覧ください。

推奨

ハシモポイント
として使用



カードからchiicaアプリへの移行方法

1 QRコード読み取り画面を開く

方法① 「QRコード読込」 >
「カードからマネー・ポイントを移行する」をタップ

方法② 「☰メニュー」 >
「マネー・ポイントを移行する」をタップ



または



2 カードのQRコードを
起動したカメラで読取る

3 移行内容を確認し
「移行する」をタップ

4 移行元のカードで
設定している4桁
の暗証番号を入力

5 「移行する」
をタップ

以下の画面が表示
されたら完了



ご利用の地域によってカードの
デザインが異なります。



chiicaアプリ決済方法(ユーザースキャン方法)

1 「QRコード読込」
をタップ

2 「店舗で支払う」
をタップ

3 店舗が掲示する
QRコードを
スキャン

4 利用数を入力

ストアスキャン方法

5 「利用する」を
タップ

6 緑の●をタップしたまま
右にスライド

7 お店の人にこの画面を
見せて終了



1 お店が利用者の
QRコードを
読み取る

2 お店が決済金額を
スマホで入力する



3 利用者が金額を
確認してOK



chiicaアプリインストール・会員登録方法

1 App storeまたはGooglePLAYで「chiica」を検索



2 黄色いアイコンchiicaの入手をタップ!



3 chiicaアプリを開いて「初めての方はこちら」をタップ



4 携帯電話番号と設定したいパスワードを入力



5 利用規約を確認して認証ボタンをタップ



※利用規約を最後まで確認いただかないとボタンはタップできません

6 SNSに送信されるメッセージを確認



こちらが認証コード

7 認証コード(6桁の数字)を入力



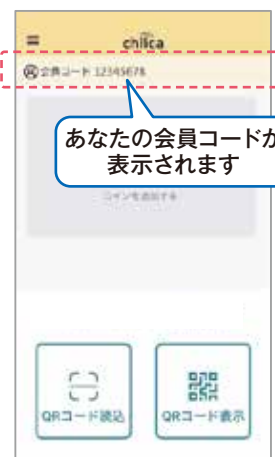
8 「アカウント情報を設定してはじめる」をタップ



9 郵便番号等必要情報を入力して「はじめる」をタップ



10 会員登録完了!



あなたの会員コードが表示されます