

# 第1回 橋本市立高野口中学校 移転改築検討委員会

令和8年1月21日

1

## ・現在の高野口中学校の概要

建築年度：昭和56年～昭和58年

学校設置年：昭和58年2月

構造：鉄筋コンクリート造

地上3階建て

敷地面積：建物部分17,370㎡

運動場他61,682㎡

延床面積：6,107㎡

生徒数（令和7年4月時点）

1年生74人 2年生60人 3年生61人



2

## ・建物の耐力度調査について

耐力度調査：建物が地震や風などに耐えられるか、建物が老朽化していないか、校舎が建っている場所の条件（立地条件）がどう影響しているかを確認するための調査。

建物全6棟のうち  
老朽度調査の結果に  
基づき3棟を調査



棟番号	点数
①-1	4,860点
③-1	4,860点
③-2	4,659点

別敷地移転（当該建物だけではなく、当該学校を従前の敷地と別個の敷地に設置するもの）は5,000点以下が交付金対象

危険建物の判定基準



建物の構造	耐力度点数
鉄筋コンクリート造	4,500点以下
鉄骨造	
補強コンクリートブロック造	

※耐力度調査は、建物が現在の基準に照らしてどれくらい適合しているかを評価するもので、建物がすぐに崩れる可能性があるかどうかを判断するためのものではありません。

3

## ・「高野口中学校を街中へ！の会」からの要望書及び署名の受理

「高野口中学校を安心・安全な街中へ移転することに関する要望書」を令和6年11月18日に8403筆の署名とともに受理

## ・高野口中学校移転構想に関する庁内プロジェクトチーム

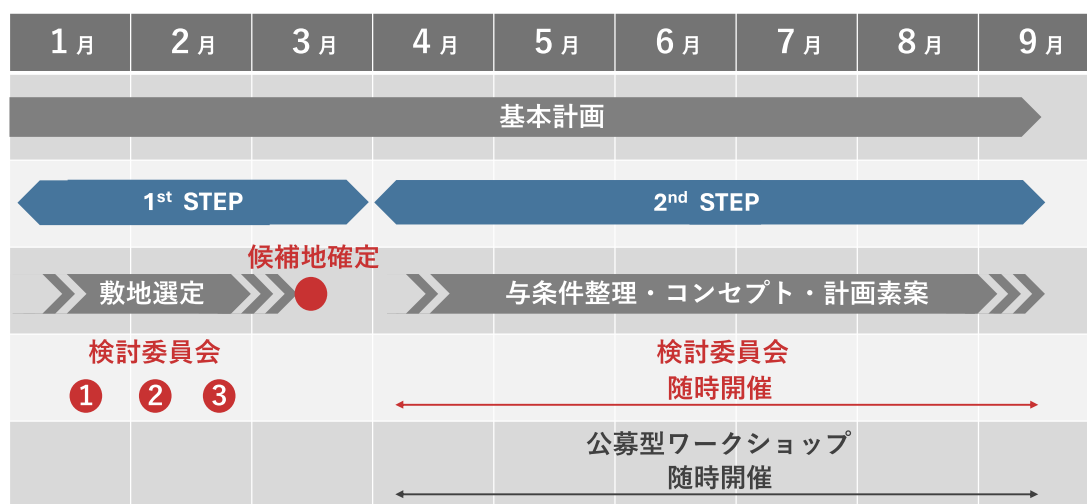
高野口中学校の街中への移転構想を受け、諸課題に対して専門的な見地から意見や助言を行うための設置。  
令和6年10月から会議を計7回開催。

4

# 基本計画策定に向けて

5

## 基本計画スケジュール



6

**検討に向けての前提共有**

7

**候補地は2つです**

8

## 2つの候補地



9

## 2つの候補地



10

## A : 旧応其中学校跡地



11

## B : 応其小学校隣接地



12

## 候補地を考えるうえでの5つのポイント



- ① まちから見てどこにある？
- ② アクセスしやすい？
- ③ どんな場所？
- ④ 周辺の様子は？
- ⑤ どんな使い方ができそう？

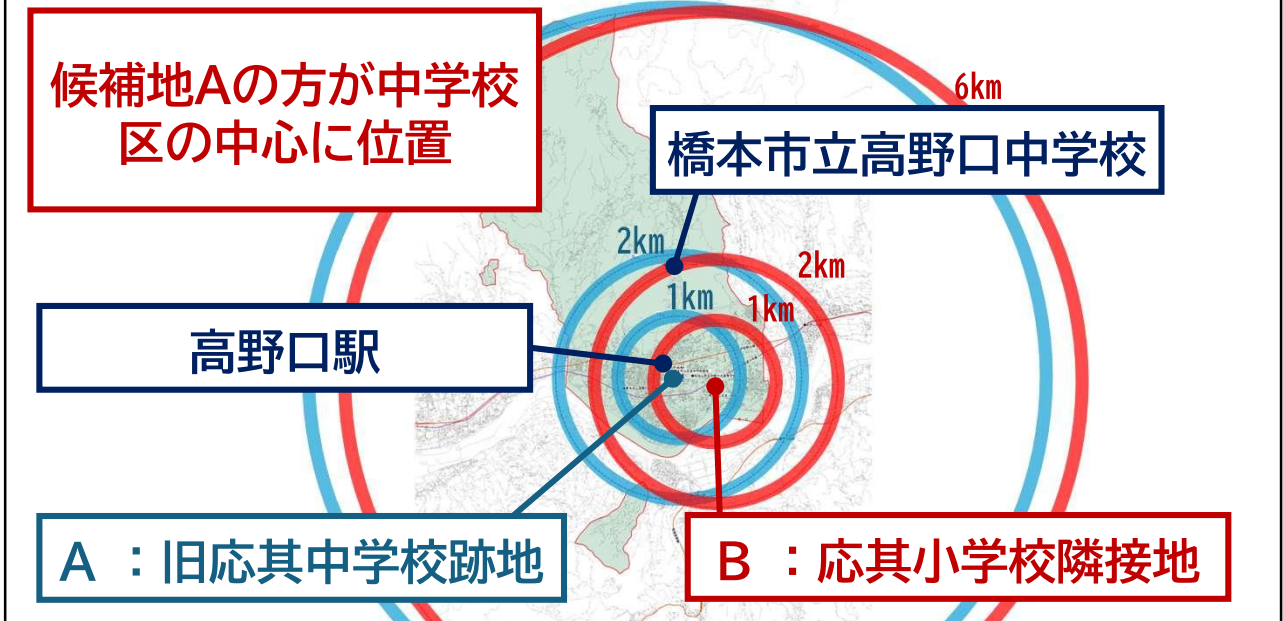
13

### ①まちから見てどこにある？

- ・学区の範囲から見る
- ・子どもの集中している地域を見る

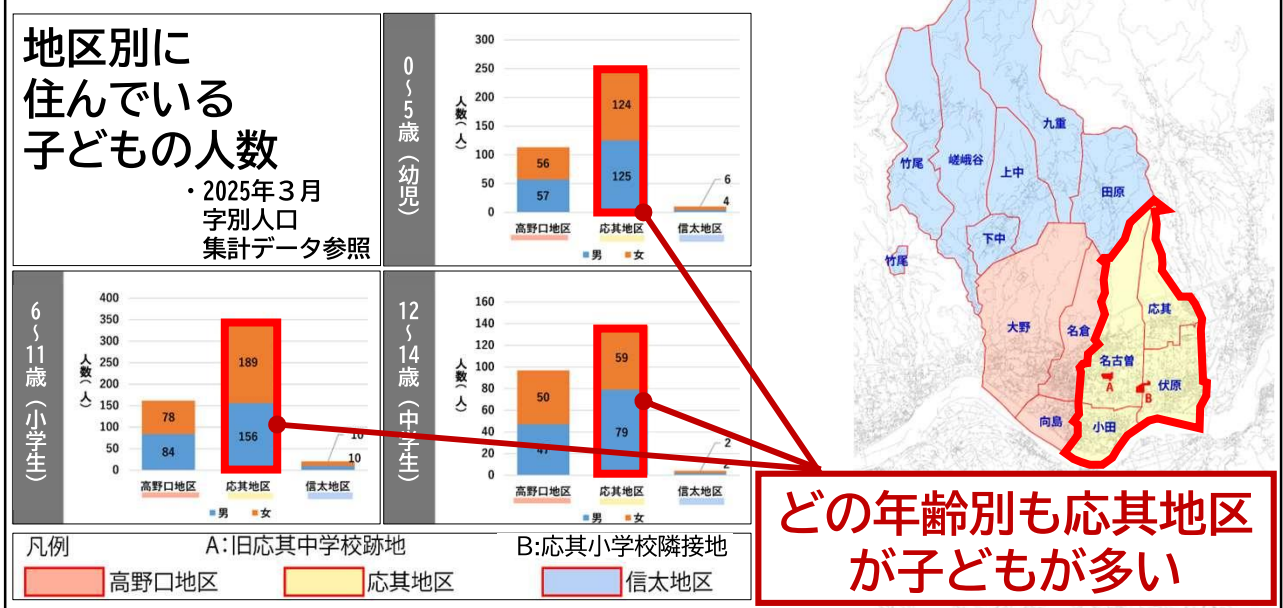
14

# ①まちから見てどこにある？ 学校区



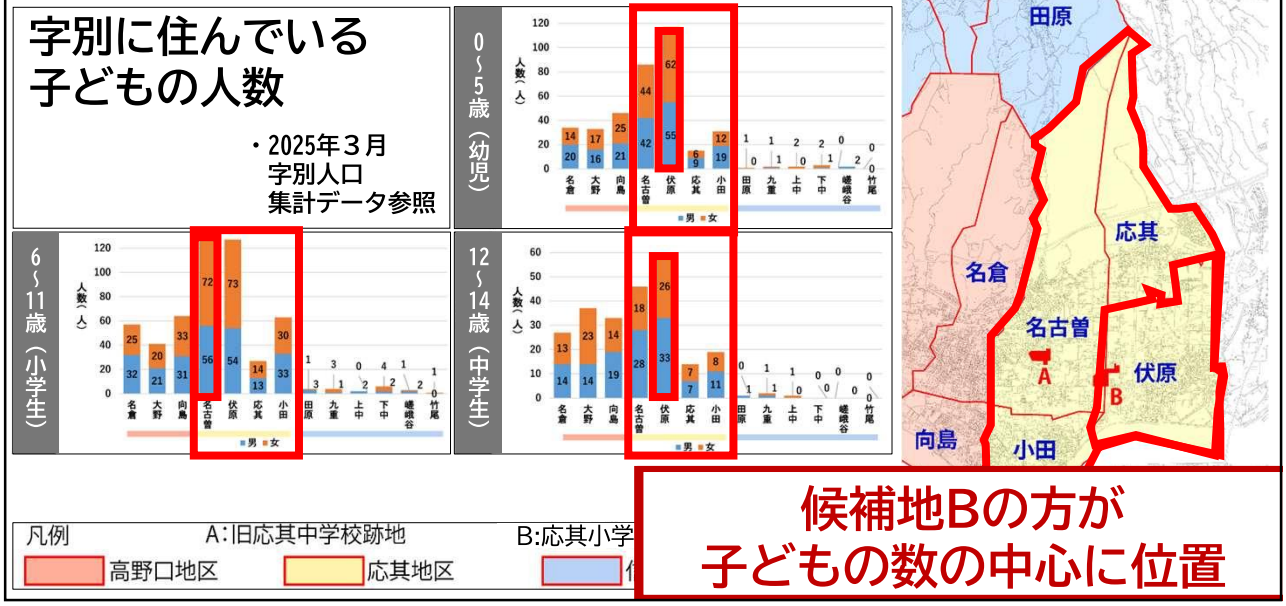
15

# ①まちから見てどこにある？ 子どもの数



16

# ①まちから見てどこにある？\_子どもの数



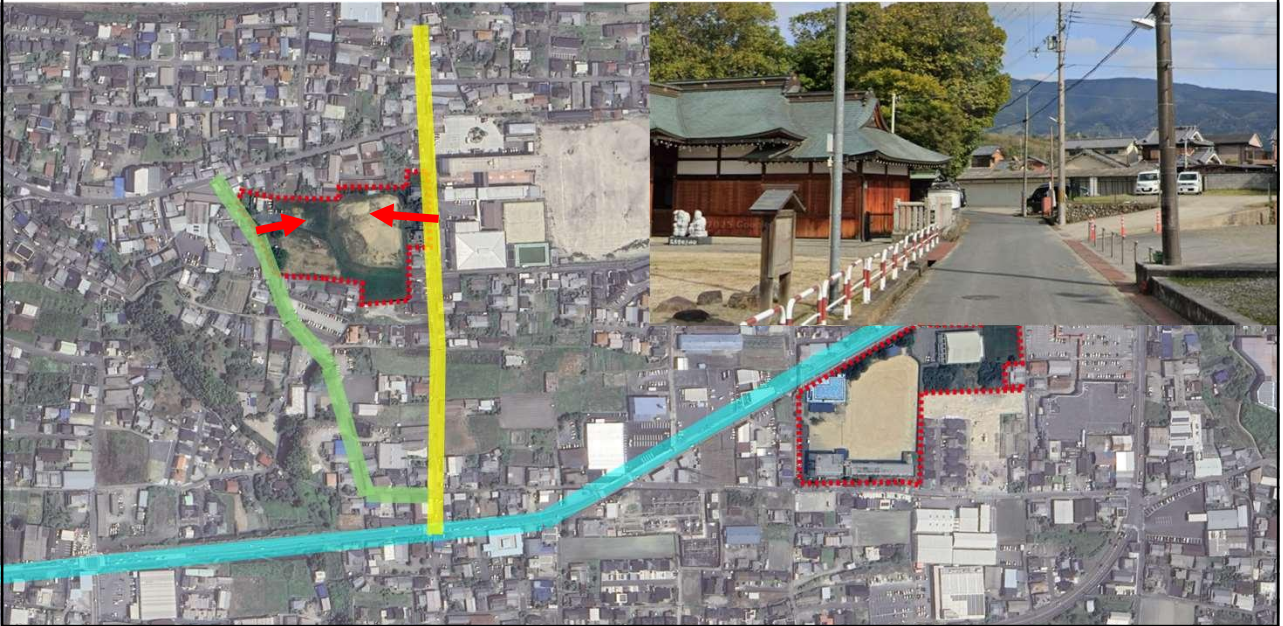
17

# ②アクセスしやすい？

- ・候補地Aを見る
- ・候補地Bを見る

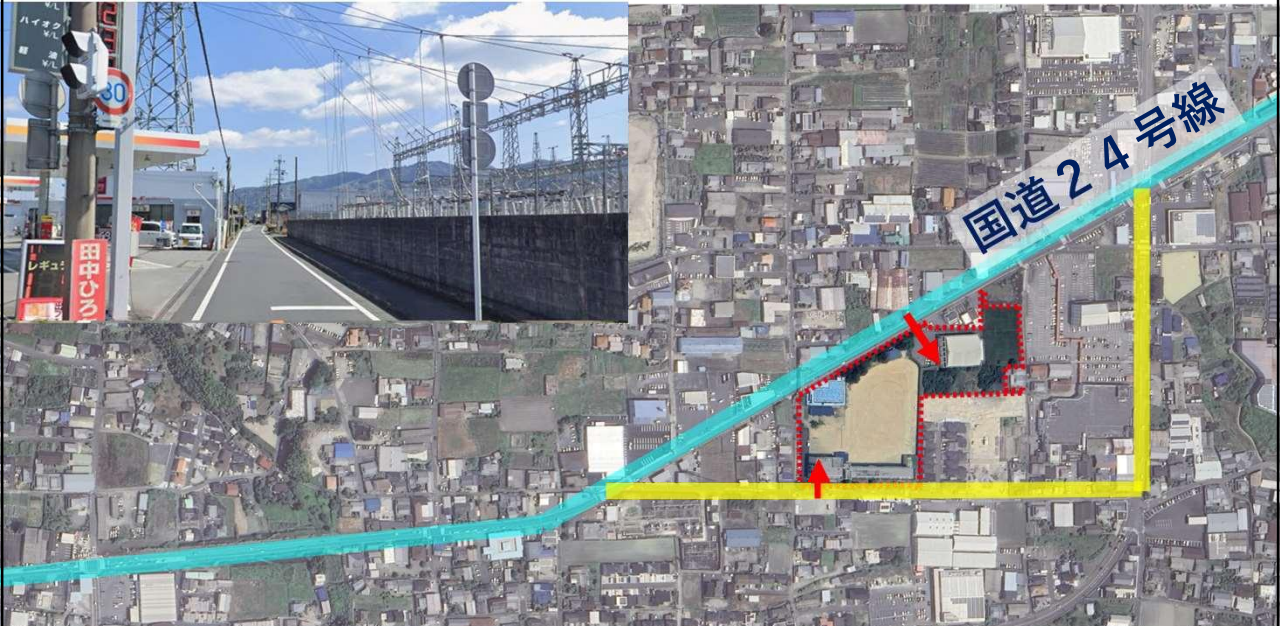
18

## ②アクセスしやすい？ \_\_候補地A



19

## ②アクセスしやすい？ \_\_候補地B



20

### ③どんな場所？

- ・候補地Aを見る
- ・候補地Bを見る

21

### ③どんな場所？\_\_候補地A



22

### ③どんな場所？\_\_候補地A



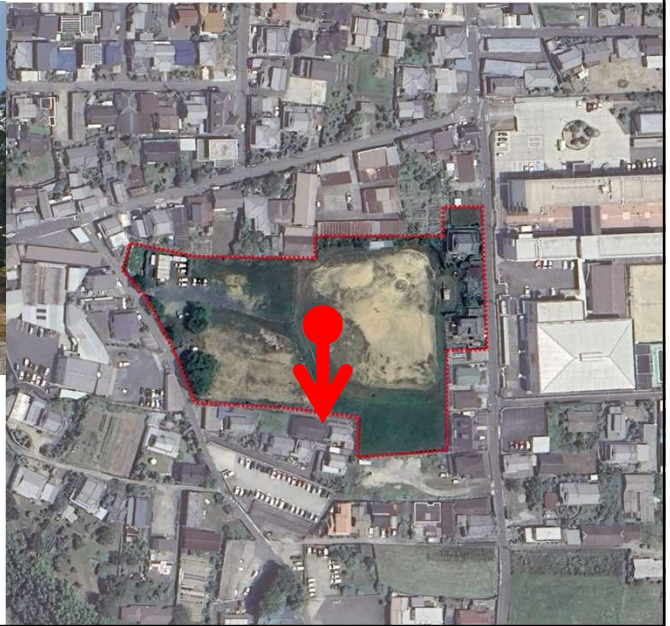
23

### ③どんな場所？\_\_候補地A



24

### ③どんな場所？\_\_候補地A



25

### ③どんな場所？\_\_候補地A



26

### ③どんな場所？\_\_候補地B



27

### ③どんな場所？\_\_候補地B



28

### ③どんな場所？\_\_候補地B



29

### ③どんな場所？\_\_候補地B



30

### ③どんな場所？\_\_候補地B



31

### ④周辺の状況は？

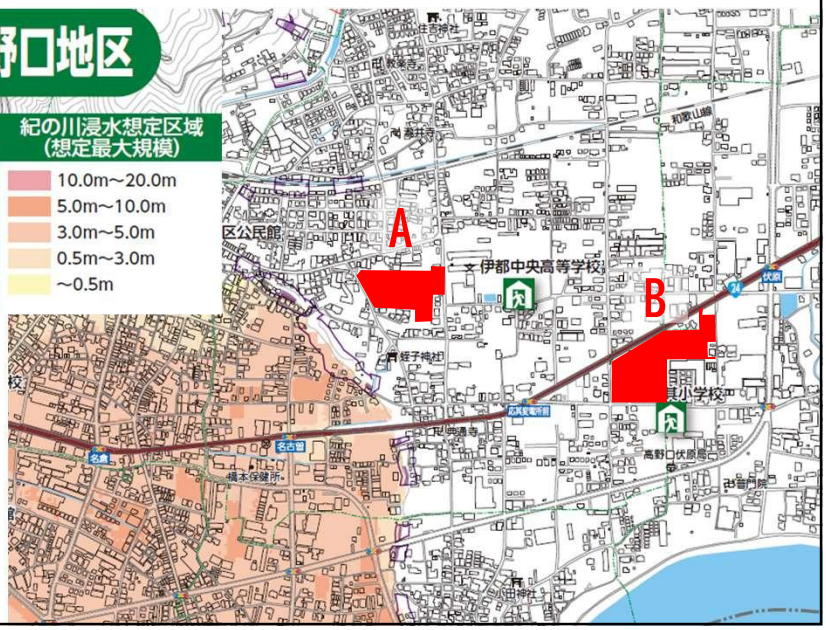
- ハザードマップを見る
- 候補地周りの道路を見る

32

# ④周辺の状況は？\_\_ハザードマップ

## 橋本市ハザードマップ高野口地区

凡例	土砂災害警戒区域	紀の川浸水想定区域 (想定最大規模)
<ul style="list-style-type: none"> <li>拠点避難所</li> <li>市役所</li> <li>警察署・交番</li> <li>消防署</li> <li>法指定地</li> <li>砂防指定地</li> </ul>	<ul style="list-style-type: none"> <li>急傾斜(特別警戒区域)</li> <li>急傾斜(警戒区域)</li> <li>土石流(特別警戒区域)</li> <li>土石流(警戒区域)</li> <li>地すべり</li> </ul>	<ul style="list-style-type: none"> <li>10.0m~20.0m</li> <li>5.0m~10.0m</li> <li>3.0m~5.0m</li> <li>0.5m~3.0m</li> <li>~0.5m</li> </ul>



どちらの候補地も

- ・土砂災害警戒区域外
- ・浸水想定区域外

# ④周辺の状況は？\_\_候補地A



- ・30km制限道路
- ・歩道なし

## ④周辺の状況は？\_\_候補地B



35

## ⑤どんな使い方ができそう？

- ・候補地Aを見る
- ・候補地Bを見る

36

## ⑤どんな使い方ができそう？\_\_候補地A



37

## ⑤どんな使い方ができそう？\_\_候補地A



38

## ⑤どんな使い方ができそう？\_\_候補地A



39

## ⑤どんな使い方ができそう？\_\_候補地A



40

## ⑤どんな使い方ができそう？\_\_候補地B



41

## ⑤どんな使い方ができそう？\_\_候補地B



42

## 候補地を考えるうえでの5つのポイント

候補地を考えるうえでの視点が  
他にもありそうです

一緒に考えましょう

