

おさらい

2つの候補地について

# 2つの候補地

高野口中中学校区

A : 旧応其中学校  
校跡地

B : 応其小学校  
隣接地



# 2つの候補地

A : 旧応其中学校  
校跡地

B : 応其小学校  
隣接地

国道24号線



# 前回の委員会

## 候補地を考えるうえでの5つのポイント



- ① まちから見てどこにある？
- ② アクセスしやすい？
- ③ どんな場所？
- ④ 周辺の状況は？
- ⑤ どんな使い方ができそう？



**整理**

# 前回の委員会をふまえて整理



- ① 行きやすさ
- ② つくりやすさ
- ③ まわりとの関係
- ④ 使われ方
- ⑤ 長い目で見て

# 前回の委員会をふまえて整理

グループワーク 「比較検討してみよう！ A案・B案」 グループ 

	チェック <input type="checkbox"/> A案  旧応其中学校跡地	チェック <input type="checkbox"/> B案  応其小学校隣接地
①行きやすさ		
②つくりやすさ		
③まわりとの関係		
④使われ方		
⑤長い目で見て		

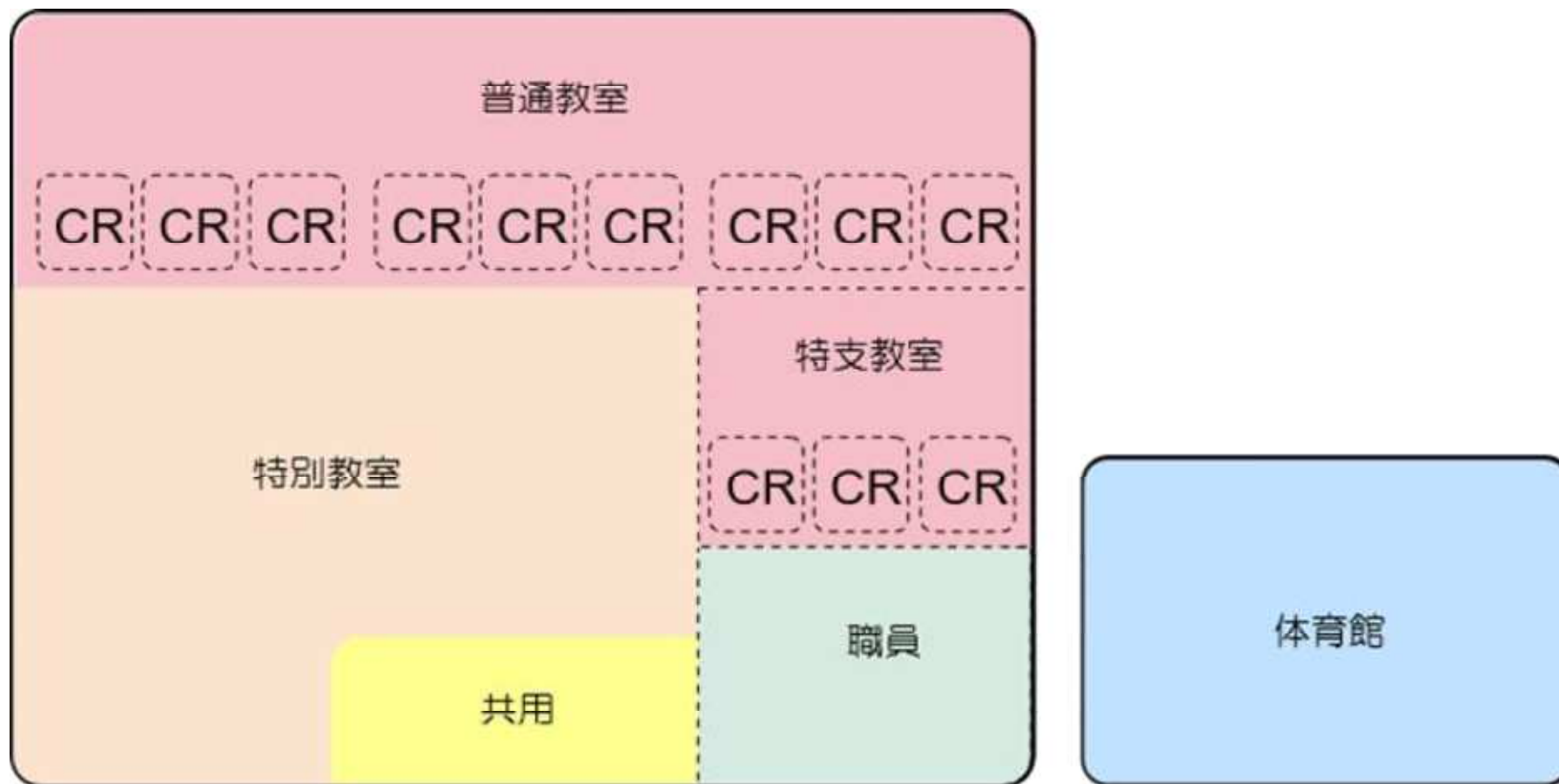
## 前回の委員会から出た疑問

- 応其中学校跡地は、狭いのか？
- 災害対応を考えて、平屋で良いのでは？
- 敷地は、狭い？

学校を建てると  
どれくらいの大きさ？

# 学校を建てるとどれくらいの大きさ？

## ・必要なボリュームイメージ



# 学校を建てるとどれくらいの大きさ？

•候補地A

に置いてみる

•候補地B

# 候補地Aに置いてみる



# 候補地A\_\_3階建ての場合



# 候補地A\_2階建ての場合



# 候補地A\_平屋の場合



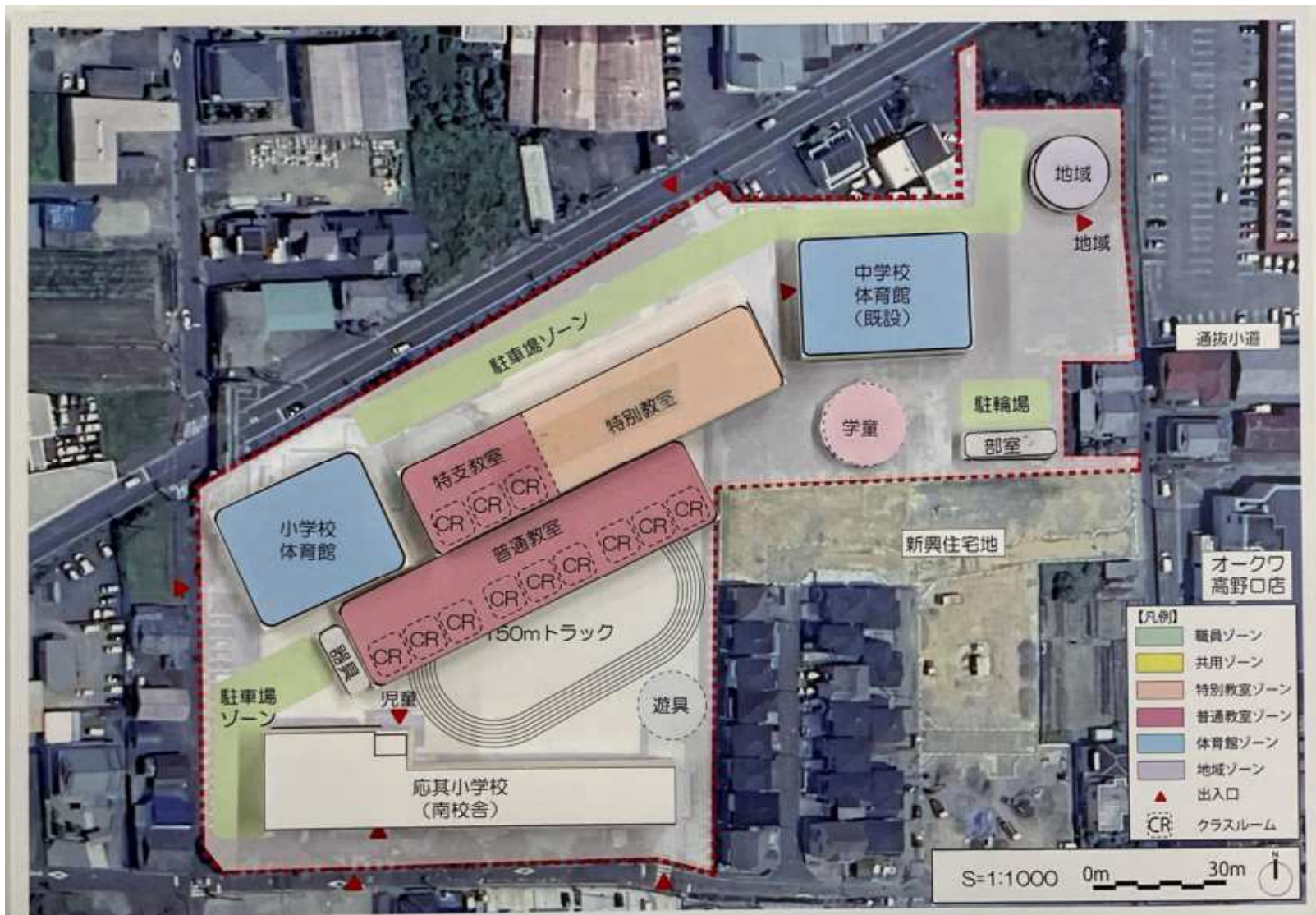
# 候補地Bに置いてみる



# 候補地B\_\_3階建ての場合



# 候補地B\_\_2階建ての場合



# 候補地B\_\_平屋の場合



# 学校を建てるとどれくらいの大きさ？

おおよその大きさは  
イメージできましたか？



# 未来志向の学校紹介



**昭和の学校ではない**

**50年先を見据えた**

**未来志向の学校をつくる**



学校はまちづくり

地域が支える学校  
地域を支える学校

みんなで作りたい



# 未来志向の学校

## 新しい時代の学びを実現する 学校紹介



2006 土岐市泉小学校 地域学校連携施設を併設した地域に開かれた学校



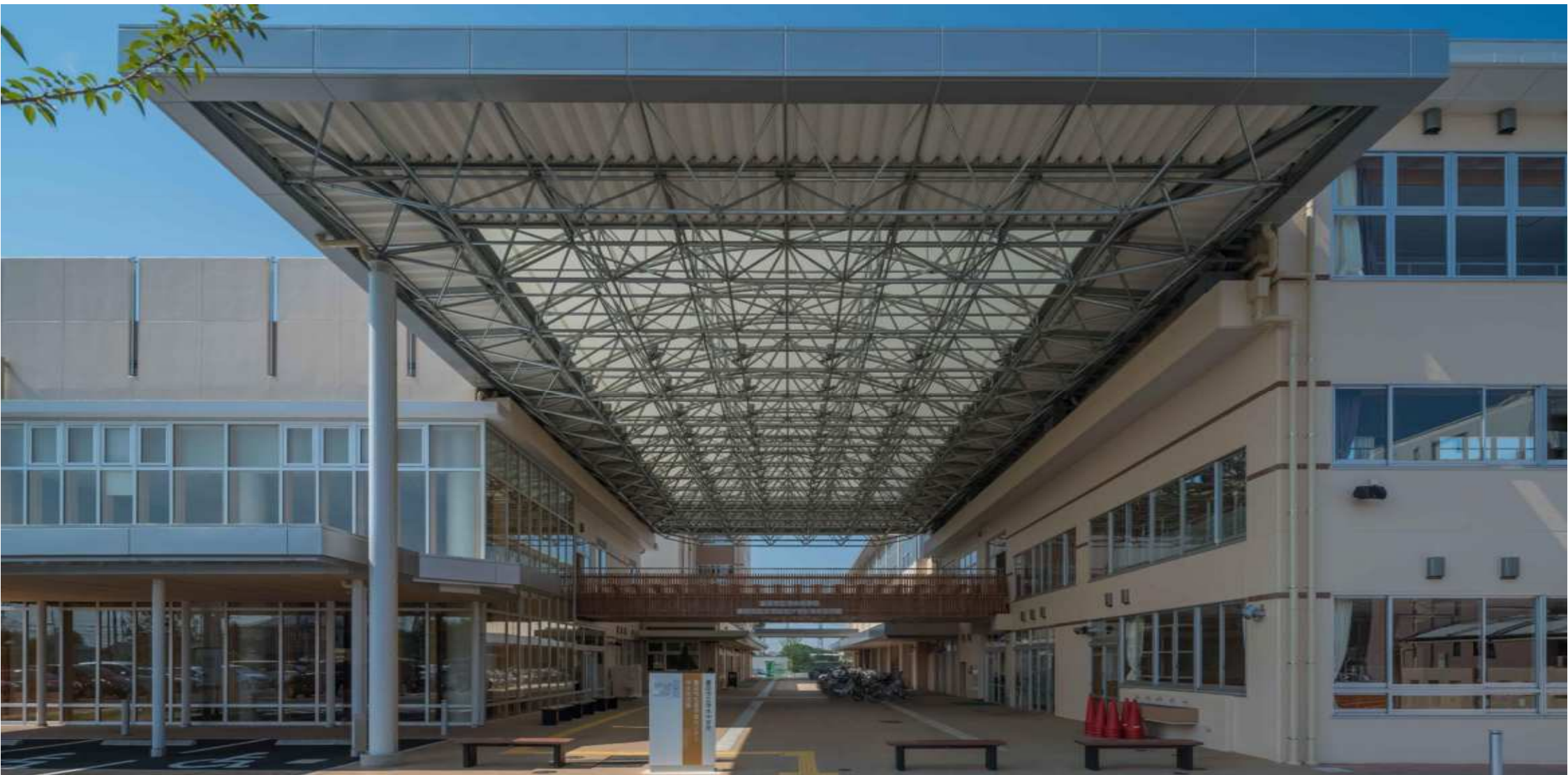
泉小学校 街の形式に嵌め込む／東西を貫く路地・等高線に沿う配置



■ 泉小学校 教室に間仕切りがなく学年で1つの教室／CRとWSが連続



2016 豊田市浄水中学校・交流館 中学校区のコミュニティづくり



浄水中学校・交流館 屋根のある広場が地域の祝祭スペース



2017 新城市作手小学校 共育を実現する地域をつなぐプロセス



作手小学校・つくで交流館 かかわることへの機運醸成と仕組みづくり



# 新学習指導要領

主体的・対話的で深い学び

ハードからもサポート



# 教科コモンズ (共用スペース)





**メディアセンター  
ラーニングコモンズ  
(図書室 + a)**





学年コモンズ  
ワークスペース  
プレゼンテーションルーム  
多目的スペース









# 地域支援室



# 未来志向の学校紹介

END