

# 学文路地区公民館だより

橋本市清水 343 番地の3  
TEL & Fax 34 - 1546  
発行部数 : 2,200 部

## 第36回 学文路地区公民館

# 総合文化祭



11月25日(土)・26日(日)  
会場：学文路地区公民館

《作品展》 25日(土)・26日(日)9時～16時

《式典》 26日(日)12時～

《演芸発表会》 26日(日)式典終了後

演芸発表会終了後、お楽しみ抽選会があります。

※26日の駐車は係の誘導に従ってください。

主催：学文路地区公民館運営委員会

問合せ：学文路地区公民館 TEL 34 - 1546

学文路地区

令和5年度

# 人権啓発講演会

『気づけば高まる人権意識』

～お笑い人権高座 まずは日頃の会話に少しの気づき～

12月10日(日) 開場 13:00

開演 13:30

入場  
無料

※会場 学文路地区公民館 大研修室にて

※申込 11/7(火) 9:00 から受付

※定員 100名先着順(要申込)

## 桂七福



かつら しちふく

1965年 徳島県生まれ。

1990年 上方落語 四代目桂福団治に入門。作家 藤本義一氏が「七福」と命名。

1992年 いじめ体験本「うわごと」を出版

1993年頃より七福自身が幼少期より体験したことを語り始めた。

両親の離婚によりスタートした母子家庭での生活。

片親であることの偏見に加えて、母親の職業に対する嫌がらせ等を体験するなかで持つことが出来た「人権意識」を広くわかりやすく落語で伝導。

主催:学文路地区人権啓発推進委員会／学文路地区公民館

申込:学文路地区公民館 橋本市清水 343-3 TEL34-1546

# 11月 主催事業のご案内

申込：Tel 34-1546 受付：11月7日(火) 9:00~

## わんぱく KIDS 乳幼児親子サークル

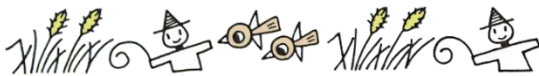
11月10日(金)10:00~11:30  
収穫したサツマイモでクッキング



- ◇場所：大研修室・実習室
- ◇参加費：無料 申し込みが必要です
- ◇講師：栗林照代先生
- ◇持ち物：エプロン・三角巾(バンダナ)  
マスク・ハンドタオル・飲物・持ち帰り容器

## 第3回かかしコンテスト 開催

今年も力作ぞろいのかかしを展示します!ぜひご覧ください。  
皆さんの投票をお待ちしています。



- ◇日時：11月8日(水)13:00~11月22日(水)16:00
- ◇展示場所：南馬場桜づつみ  
(南馬場緑地広場グラウンドの南側堤防)
- ◇投票は展示期間中、学文路地区公民館に投票箱を設置。
- ◇コンテスト表彰式は11/22(水)15:00~展示場所にて  
投票数で個人・団体ごとに賞を決定します。

## 宝来切り絵体験教室



日時：12月7日(木)  
13:30~15:00

お正月を彩る縁起物として知られる宝来切り絵。高野山に伝わる伝統の切り絵を作ってみませんか。  
来年の干支などをご指導いただきます。

- ◇講師：大西正幸先生
- ◇場所：大研修室
- ◇参加費：500円
- ◇定員：20名  
※申し込みが必要です。
- ◇受付：11/7(火)  
9:00~

## スマートフォン教室 第2クール

日時	場所	内容
12/7(木) 14:00~	多目的①	スマホの基本操作など
12/14(木)10:00~	//	カメラ・動画などの使い方
12/21(木)10:00~	//	キャッシュレス決済、電子窓口サービスの利用方法

- ◇定員：20名 ◇参加費：無料 ◇申し込み受付中です。
- ◇12月5日までに、当館にお申し込みください。

企画：橋本市 政策企画課

## 秋季グラウンドゴルフ大会 結果発表!!

第47回秋季GG大会が、10月12日(木)南馬場緑地広場にて、開催されました。晴天に恵まれ汗ばむほどの陽気の中、26名がさわやかな打音を響かせました。入賞された皆様おめでとうございます。

男性の部	女性の部
優勝/辻田精伸さん	優勝/岩木富子さん
2位/恩地一雄さん	2位/米谷聡子さん
3位/小林洋一さん	3位/葛原公子さん



かむろ俳句会 今月の一句

秋耕<sup>しゅうこう</sup>の人影<sup>ひとかげ</sup>のみな山<sup>みなやま</sup>を負<sup>お</sup>ふ  
 応<sup>おうえん</sup>其<sup>その</sup>寺<sup>てら</sup>や架<sup>か</sup>橋<sup>はし</sup>塩<sup>しほ</sup>市<sup>いち</sup>柿<sup>かき</sup>たわゝ  
 一<sup>いち</sup>輪<sup>りん</sup>の菊<sup>きく</sup>を眺<sup>なが</sup>めて凛<sup>りん</sup>とする  
 おし<sup>おし</sup>ゃれ<sup>ゃれ</sup>してまっ赤<sup>あか</sup>なドレ<sup>ど</sup>ス<sup>す</sup>案<sup>あ</sup>山<sup>か</sup>子<sup>し</sup>かな  
 石<sup>い</sup>榴<sup>ざくろ</sup>の実<sup>み</sup>さ<sup>さ</sup>けて<sup>し</sup>僂<sup>し</sup>ぶ<sup>ぶ</sup>や<sup>や</sup>幼<sup>お</sup>き<sup>き</sup>日<sup>ひ</sup>  
 筆<sup>ふで</sup>花<sup>はな</sup> 弘<sup>ひろ</sup> 邦<sup>くに</sup>夫<sup>と</sup> 勝<sup>かつ</sup>治<sup>ぢ</sup> 健<sup>けん</sup>介<sup>けい</sup>

◎会員募集中 ☎3310207(岩垣)



橋本中央中学校から、「ボランティア募集」のお願い

☆【図書ボランティア】

内容:図書室の開閉、貸出図書の手続き 等  
 日時:平日の昼休憩(13:05~13:35)

☆【定期テスト期間中の学習見守り】

内容:図書館の開閉、自主学習の見守り 等  
 日時:11/22(水)15:00~17:00

11/24(金)・11/27(月)・11/28(火)16:00~17:00

※テスト内容のレクチャーは必要ありません

上記の内容および日程で、参加可能な時間までのご協力をお願いします。  
 なお今回の【定期テスト期間中の学習見守りボランティア】につきましては11/15(水)までにご連絡いただけますと幸いです。

〈問い合わせ・申し込み:橋本中央中学校 教頭・山口〉

TEL 0736-32-0101



【地域高齢者食堂】kitchen かむろ

11月17日(金)11:30~13:30



◇11月のメニュー『秋の和定食(栗ご飯・焼き魚など)』

◇先着50名 ◇一食500円

◇事前予約が必要です。下記連絡先に申し込んでください。

各区連絡先(コーディネーター)

学文路区 神谷 090-2199-2119 西畑区 栗林 090-4035-8455  
 清水区 吉岡 090-3949-3046 向副区 栄迫 090-7485-2522  
 南馬場区 木村 090-7097-0689 賢堂区 東 080-6215-2289  
 横座区 谷上 0736-32-7298 ビレッジハウス自治会区 松本 080-1528-8735

主催:地域高齢者食堂 Kitchen かむろ

協賛:学文路地区区長会『絆♥学文路』 後援:橋本市社会福祉協議会



11月のサークル活動・行事予定



月	火	水	木	金	土	日
☆…主催事業 		<b>1</b> 3B ヨガ	<b>2</b> げんき グリーン GG	<b>3</b> 文化の日	<b>4</b> 太極拳 手種 詩吟	<b>5</b> 押し花
<b>6</b> 休館日 GG	<b>7</b> いきいき コスモス レザー	<b>8</b> 3B ヨガ 山ゆい 詩吟	<b>9</b> げんき グリーン 押し花 アロハ GG	<b>10</b> ☆わんぱく 絵画 風香	<b>11</b> 太極拳	<b>12</b>
<b>13</b> 休館日 GG	<b>14</b> いきいき コスモス 絵手紙	<b>15</b> 3B ヨガ パッチ 俳句	<b>16</b> げんき グリーン GG	<b>17</b> !!Kitchen かむろ 絵画	<b>18</b> 太極拳 風香 詩吟	<b>19</b>
<b>20</b> 休館日 GG	<b>21</b> いきいき コスモス レザー	<b>22</b> ☆かかし 表彰式 3B・ヨガ 山ゆい 詩吟	<b>23</b> 勤労感 謝の日	<b>24</b> 文化祭 準備	<b>25</b> 	<b>26</b> 
<b>27</b> 休館日 GG	<b>28</b> いきいき コスモス 絵手紙	<b>29</b>	<b>30</b> げんき グリーン 押し花 GG	<b>11月のフッキー号</b>  <b>11月10日(金)9:20~9:50</b> <b>学文路さつきこども園前</b>		

各学校11月の行事予定

学文路小学校		
1	水	PTA 交通指導 県政おはなし講座 4~6年
2	木	地震シェイクアウト訓練 農業体験 4年
7	火	あいさつ運動 授業参観・学級懇談会
16	木	伊都地方小中合同音楽会
18	土	~19(日)伊都地方総合文化祭
21	火	あいさつ運動
22	水	県・市教育委員会学校訪問
25	土	学文路子ども祭り
27	月	振替休業
28	火	~29(水)修学旅行 6年
30	木	橋本中央中学校部活動体験 6年
清水小学校		
1	水	交通指導・街頭啓発・ヤクルト出前 授業・クラブ活動
2	木	国城登山
6	月	国城登山予備日
7	火	PTA 交通指導・地域の先生
8	水	委員会活動
9	木	ブッキー10:25
10	金	授業参観・教育講演会 あいさつ運動
13	月	ALT
14	火	吊るし柿 3年
15	水	交通指導・クラブ活動・街頭啓発
16	木	伊都地方総合文化祭小中音楽会 〈あじさいホール〉・SC
18	土	~19(日)伊都地方総合文化祭 〈清水小体育館・図工・家庭科〉
20	月	ALT
21	火	あいさつ運動
27	月	ALT
28	火	~29(水)修学旅行 6年
29	水	おはなし会 3・4年
30	木	橋本中央中学校部活体験
橋本中央中学校		
1	水	授業参観 1・2年 進路説明会 3年
8	水	校内文化祭
15	水	伊都地方耐久リレー 〈市運動公園陸上競技場〉
18	土	~19(日)伊都地方総合文化祭 〈各会場〉
22	水	2学期中間テスト発表
29	水	~30(木)2学期中間テスト

いよいよ中学校は、10月24日(火)から2学期が始まりました。生徒各人は「1学期の向上点と課題点」を踏まえ、気持ちも新たにスタートを切っています。この11月には、いろいろな文化的行事が校内および校外で開催されます。2学期も橋本中央中学校生の飛躍と成長を大いに期待したいと思います。