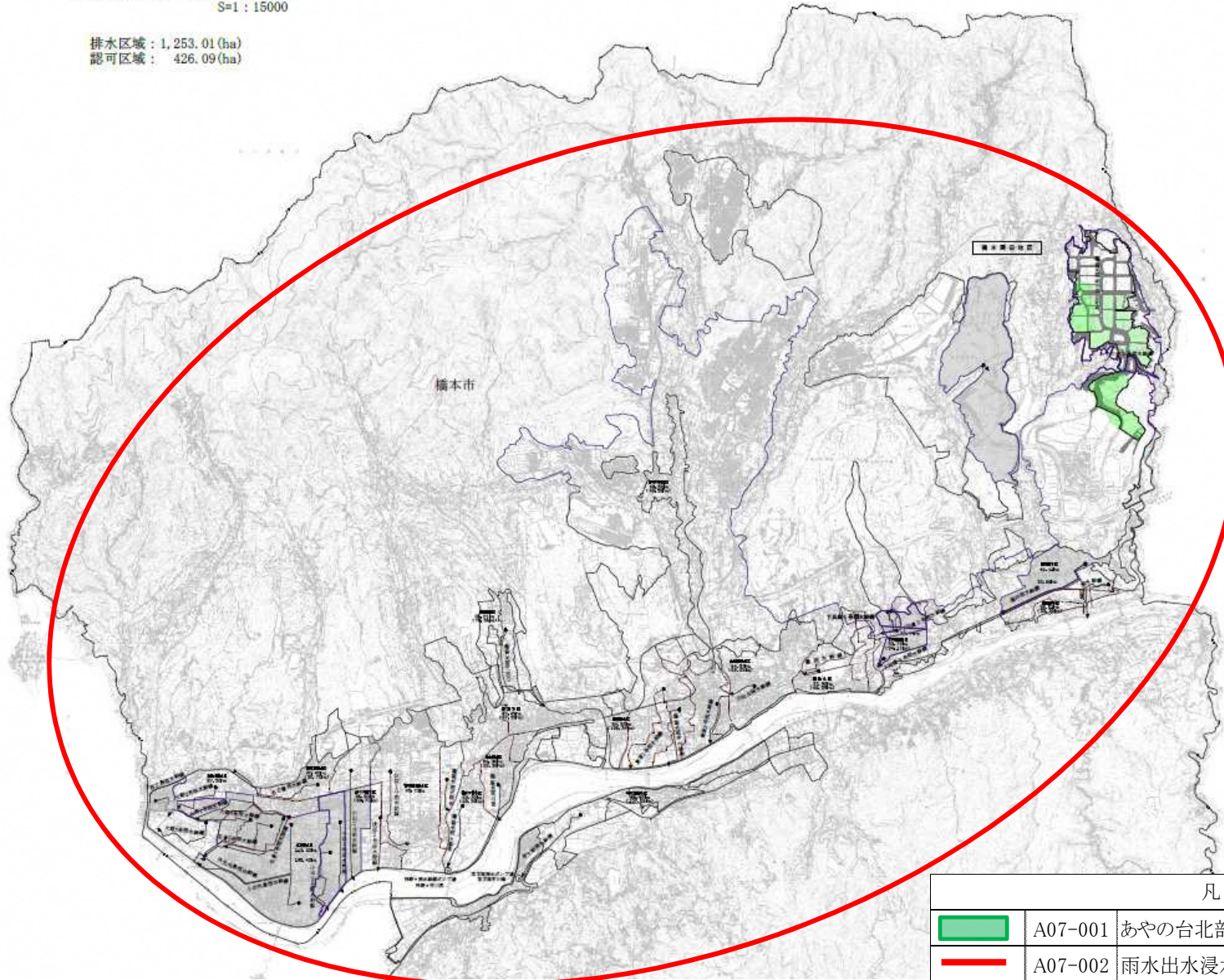


社会資本総合整備計画図

計画の名称	1 橋本市における安全・安心、快適な暮らしを支える防災環境形成の推進（防災・安全）（重点計画）		
計画の期間	令和2年度～令和6年度（5年間）	交付対象	橋本市

下水道計画一般図（雨水）
S=1:15000

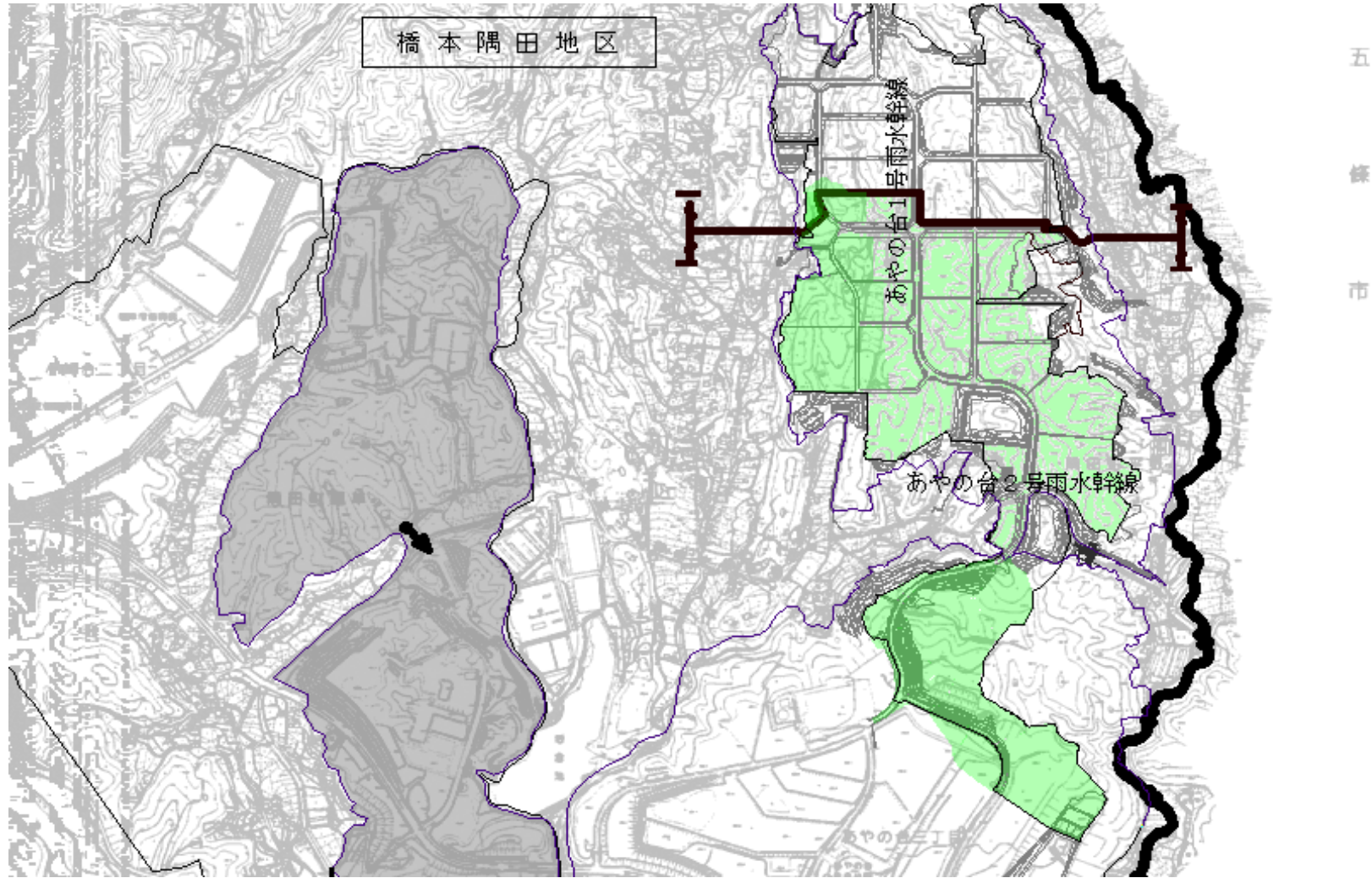
排水区域：1,253.01 (ha)
認可区域：426.09 (ha)




凡 例		
	A07-001	あやの台北部用地 下水道事業(雨水)
	A07-002	雨水出水浸水想定区域図策定

社会資本総合整備計画図

計画の名称	1 橋本市における安全・安心、快適な暮らしを支える防災環境形成の推進（防災・安全）（重点計画）		
計画の期間	令和2年度 ～ 令和6年度（5年間）	交付対象	橋本市



凡 例	
	A07-001 あやの台北部用地 下水道事業(雨水)