

△ とらいあんぐる
t r i a n g l e

カンパニオ
c o m p a n i o



「**生きづらさ**を抱えながらも、
何とかなると思える自分に」

見学、体験いつでもお待ちしております。

対象はおおむね15歳以上のひきこもり状態にあるご本人とそのご家族の方となります。

ご家族の方のみのご相談でも大丈夫です。

電話、メール、SNSでのご相談もお受けしています。

利用料
無料



●開所日 月・火・木・金・土

水曜・日曜・祝日はお休み

●開所時間

10:00 ~ 18:00 まで

●〒648-0041

和歌山県橋本市清水543-1

橋本市役所河南別館2F

TEL /FAX: **0736-32-1705**

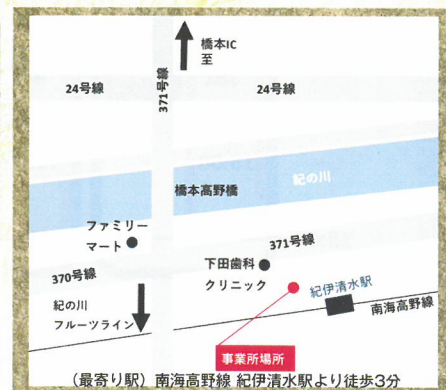
Mail: triangle_c@w-scc.jp

HP→<https://triangle-companio.amebaownd.com>

Instagram
Follow
Me!!



TORAKAN0918



(最寄り駅) 南海高野線 紀伊清水駅より徒歩3分

相談支援事業

●個別相談

当事者の方またはそのご家族の方との個別での相談を行っています。必要に応じて臨床心理士による専門的なケアを実施しています。

電話・メールやSNSでの相談にも対応しています。

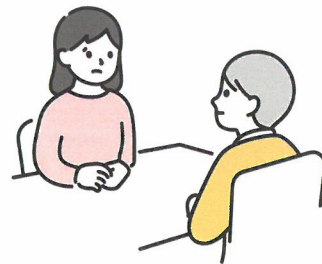


●訪問相談

自宅や公共の場所に出向いての相談にも対応しています。

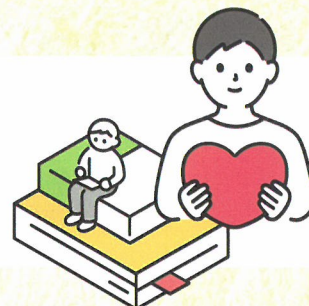
●オンライン相談

オンラインでの相談にも対応しています。



居場所支援事業

当事者の方が安心して過ごすことのできる場を提供しています。スタッフと一緒にボードゲームやPCゲーム、雑談等しながら同じ時間を過ごします。一人で落ち着きたい時も利用可能です。



当事者会・家族会

●当事者会

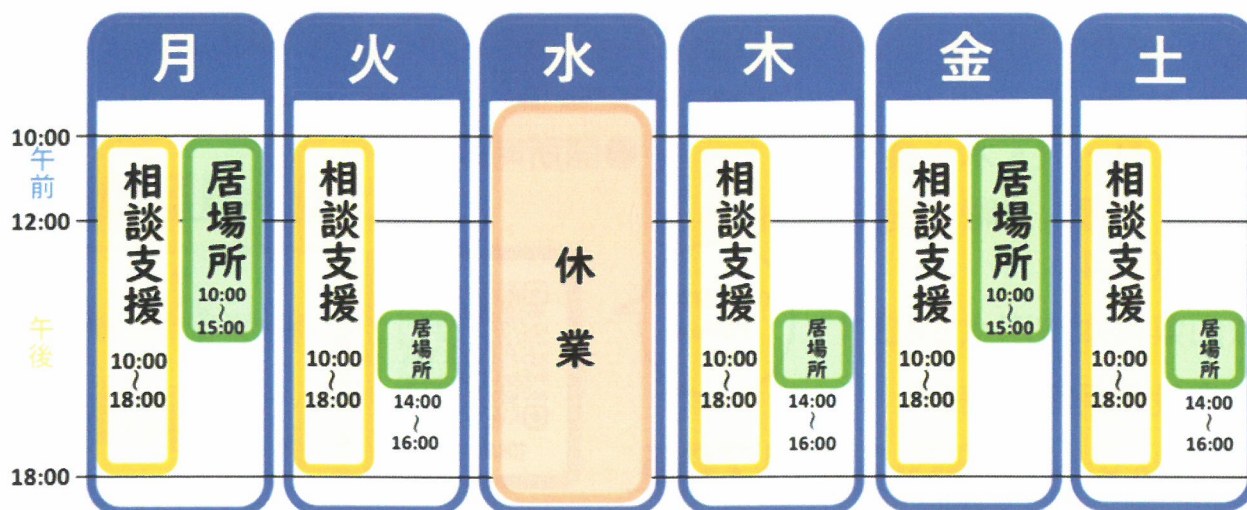
当事者の方が企画したレクリエーション活動や事業所内でのイベントを開催する機会を提供しています。

●家族会

困っているご家族の方々が悩みを共有できる場を提供しています。ご家族の方へ向けた学習の機会も提供しています。



1日のスケジュール



※水曜、日曜日、祝日はお休みとなります