

ヤングケアラーの相談窓口をご利用ください

市では、「ヤングケアラー」に関する相談窓口を設置しています。本人や周りの大人の気付きが大切です。どんな些細なことでも、気になることがあれば、ご相談ください。



ヤングケアラーって？

本来大人が行うような「家事や家族の世話」などを「日常的」に行なっている「18歳未満の子ども」を指します。お手伝いの域を超えており、本来の自分らしい生活が送れない状態です。例えば、こんな子どもたちです。

- 幼いきょうだいのお世話をしている
- 病気や障がいのある家族のケアをしている
- 家族の代わりに家事をしている
- 高齢の家族を介護している



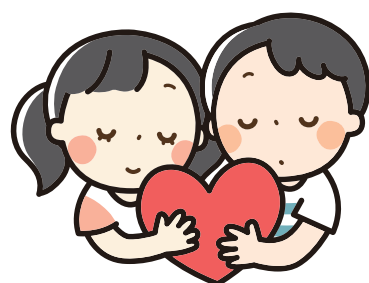
ヤングケアラーの現状

小学校6年生	6.5% (約15人に1人)
中学校2年生	5.7% (約17人に1人)
高校2年生	4.1% (約24人に1人)

出典：令和3年度ヤングケアラーの実態に関する調査(全国調査)

このデータから、あなたの身近にもヤングケアラーは必ず存在しています。しかし、ヤングケアラーを自覚している子どもはわずか2%です。

ヤングケアラーは、本人が気付いていないことが大半であり、大人がアンテナを張ってあげることが大切です。意識していないと見逃してしまいます。



ヤングケアラーの負担が大きくなると

子どもに次のような影響が現れます。

- 勉強の時間が削られる → 学業に影響する
- 友だちと遊ぶ時間が取れない → 交友関係が築けない
- 介護により精神的、肉体的疲労がある → 体力・健康が損なわれる
- 将来の選択肢が狭まる → 進路に影響する



家族のケアや家事、きょうだいのお世話、一人で頑張っていませんか？

「橋本市ヤングケアラー相談窓口LINE(右の二次元コード)」を使って匿名でも相談できます。ヤングケアラー本人や、ヤングケアラーではないかと気になる子どもがいる人など、どなたでも気軽にご相談ください。



問い合わせ

家庭教育支援室 ☎33-2129
月曜日～金曜日 午前9時～午後5時
(祝日・年末年始を除く)
Eメール hestia@city.hashimoto.lg.jp

橋本市公式LINEの追加機能のご紹介

橋本市公式LINEに追加した機能についてお知らせします。ぜひご利用ください。
【秘書広報課】
問い合わせ ☎33-26076

「ごみの収集日通知の時間」を選択できるようにしました。

先日実施したアンケートで、「ごみの収集日通知の「時間」を選べるようにしてほしい」という声が多かったので、時間を選択できるように改修しました。
選択できる時間は、次の3種類です。複数選択もできますので、「ご自身」に合う時間を選んでください。

- 前日午後3時
- 前日午後7時
- 当日午前7時



こちらの二次元コードからごみの収集日通知の登録ができます。

橋本市役所LINE支所に2階ができました。橋本市役所LINE支所の右上から、階数が選択できるようになりました。

こちらをタップすると階数を切り替えることができます。



▲2階メニュー

▲1階メニュー

スポット検索機能を追加しました

はしもとオムレツ取扱店舗や、はしもとスポット、子育て施設などの位置を検索できる機能です。橋本市役所LINE支所2階で利用できます。

使い方

- ① スポット検索を起動し、検索の起点となる位置を指定してください。地図が開くので、起点を決定し、「送信」をタップしてください。
- ② 検索範囲を選択してください。選択肢が表示されるので、「0.5km」「1km」「2km」「5km」「10km」から選んでください。
- ③ 距離が近いスポットから順に表示されます。「詳細を見る」からホームページを確認することができます。また、地図を確認したり、起点からの経路を確認したりできます。



▲はしもとオムレツの検索結果

友だち追加をお願いします！

橋本市公式LINEの機能が充実し、さらに便利になりました。この機会に、ぜひ友だち追加をお願いします。



橋本市公式LINEの登録用二次元コード

女性電話相談がLINEから予約可能に

橋本市役所LINE支所1階の「相談」から、女性電話相談の予約ができるようになりました。相談日時を指定し、ニックネームを入力するだけで予約できます。相談は無料で、秘密は厳守しますので、安心してご利用ください。

