

催し

それいけ！わんパーク

【福祉課】

広い体育館の中でたくさんの遊具を使って自由に遊ぶことができます。月に一度の開催となりますので、ぜひご参加ください。

- 開催日時 6月19日(月) 午前10時～11時30分
- 場所 県立橋本体育館
- 対象 市内在住の未就園児と保護者
- 費用 一家族につき100円(傷害保険代)
- 問い合わせ 福祉課 社会福祉係 ☎33-3708

「ふるさと体験村」イベントカレンダー

【農林振興課】

自然と触れ合える体験イベントに参加しませんか。

●6月～8月の体験カレンダー

日時	イベント名	定員	費用
6月18日(日)* 18:00～20:00	ホタル観賞会	なし	無料
8月15日(火) 14:00～17:00	森林浴と神踊りの鑑賞		

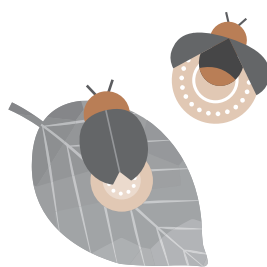
※ホタルの繁殖状況により変更する場合があります。

●申込方法

開催日の7日前までに、教室名、代表者の氏名、住所、電話番号、参加人数を下記に連絡してください。

●申し込み・問い合わせ

- 農林振興課 ☎33-6113 ファクス33-2175
- ふるさと体験村 ☎/ファクス42-0051



健康・福祉

特別障害者手当などのご案内

【福祉課】

- 対象 在宅の人で、下記のいずれかに該当する人
 - 重度の障がい重複している人
 - 重度の障がいのため、日常生活において常時特別な介助が必要な人
 ※所得制限があります。また、施設入所(1部の施設を除く)や長期入院(3カ月以上)などの場合は支給できません。詳しくは、お問い合わせください。
- 手当額
 - 特別障害者手当(20歳以上) 27,980円/月
 - 障害児福祉手当(20歳未満) 15,220円/月
- 手続きに必要なもの 認定請求書、所得状況届、所定の診断書(専門医によるもの)
- 問い合わせ 福祉課 障がい福祉係 ☎33-3708

「年金振込通知書」の介護保険料について

【介護保険課】

日本年金機構などが毎年6月に通知する「年金振込通知書」は、6月から翌年4月までの年金支払予定額などが記載されていますが、これに記載されている介護保険料額は、通知日時点の予定額です。

本年度の介護保険料額が決定次第、7月中旬に「介護保険料額決定通知書」を市から通知しますのでご確認ください。

- 問い合わせ 介護保険課 ☎33-1633

講習会

狩猟免許試験・狩猟者講習会

【農林振興課】

狩猟をするには、狩猟免許を取得する必要があります。免許取得後、狩猟をしようとする都道府県で狩猟者登録を行います。

●狩猟免許試験(3年ごとに更新必要)

- 日程・場所
 - ①7月23日(日)、8月20日(日) 和歌山県民文化会館
 - ②7月23日(日) 御坊市民文化会館

- 時間 正午～
- 受験手数料 5,200円

※既に網猟免許、わな猟免許、第1種・第2種銃猟免許を所有している人が他の狩猟免許試験を受ける場合は3,900円

●狩猟者講習会

一般社団法人和歌山県猟友会が実施する講習会です。狩猟免許試験に即応した講習を行いますので、ぜひ受講してください。

- 日程・場所
 - ①7月15日(土)、8月13日(日) 和歌山県民文化会館
 - ②7月20日(木) 御坊市民文化会館
- 時間 午前9時30分～午後5時
- 講習料
 - ・初心者10,000円
 - ・経験者5,000円

●申し込み・問い合わせ

伊都地方鳥獣被害防止対策連絡協議会事務局(伊都振興局 農業水産振興課内) ☎33-4930



アライグマ防除従事者安全講習会

【農林振興課】

アライグマによる農作物被害を防ぐため、捕獲に関する安全講習会を開催します。講習修了者には講習受講証書を交付します。有効期限は、5年間です。継続して捕獲に従事する人は、再度受講していただくか更新の手続きが必要です。費用は無料です。

- 日時 6月28日(水)
 - ①午後1時30分～、②午後6時30分～
- 場所 市役所北別館
- 申し込み・問い合わせ 農林振興課 ☎33-6113

橋本市ファミリーサポートセンター「スマイリー」
「子育て支援サポーター講習会」

【こども課】

子育て支援サポーター(提供会員)として、サポートに必要な知識と技術を身につけていただくための講習会です。

皆さんも講習会を受講し、提供会員として子育てサポート活動(有償ボランティア)をしてみませんか。

- 日時 6月13日(火)・14日(水) 午前9時～午後4時
- 場所 保健福祉センター
- 対象 下記のすべてに該当する人
 - 市内在住で20歳以上の人
 - 健康で子どもが好きな人

●参加費 無料

●内容

小児看護の基礎と知識、心の発達とその問題、子どもの栄養と食生活、子どもに対する応急処置など ※各専門の講師による講習会です。子育て支援サポーターの登録に関係なく子育てに関心がある人も参加可能です。

●定員 先着15人

●申し込み・問い合わせ

橋本市ファミリーサポートセンター「スマイリー」 ☎39-7515
Eメール smiley.hashimoto@outlook.jp
月曜日～金曜日 午前9時～午後6時
土曜日 午前10時～午後5時

令和4年度 情報公開制度および個人情報保護制度の運用状況

●情報公開制度 市が保有している行政文書の閲覧など

開示請求 件数	決定を行なったもの			決定を行わなかったもの		
	開示	部分開示	不開示	却下	取り下げ	不存在
11件	5件	4件	0件	0件	2件	0件

※令和4年度は、不服申立てはありませんでした。

●個人情報保護制度 市が保有している本人に関する情報の開示、訂正など

開示請求 件数	決定を行なったもの			決定を行わなかったもの		
	開示	部分開示	不開示	却下	取り下げ	不存在
31件	2件	29件	0件	0件	0件	0件

※令和4年度は、不服申立てはありませんでした。

また、個人情報の訂正・削除請求、利用中止・利用停止請求もありませんでした。

- 問い合わせ 総務課 文書統計係 ☎33-6110

子どもの人権
SOSミニレター

市内の小・中学校のすべての児童・生徒にSOSミニレター用紙を配布します。悩み事や困り事などがあれば、一人で悩まずに用紙に書いて送ってください。

●問い合わせ

和歌山地方法務局 人権擁護課 ☎073-422-5131

人権啓発推進委員会をご存じですか

橋本市人権啓発推進委員会は、人権が尊重され差別のない社会づくりを目指し、「人輝き あたたかさ湧き出る みんなで創造する元気なまち」を実現するために設置された委員会です。市長の委嘱を受けて80人の委員が活動しており、同和運動推進月間や人権を考える強調月間の街頭啓発などの普及活動に取り組んでいます。



●問い合わせ

人権・男女共同推進室 ☎33-1229