

募 集

低学年のための親子科学教室の参加者を募集します 【中央公民館】

- 日時 (全10回)  
原則第3土曜日の午後1時30分～3時30分
- 場所 教育文化会館
- 対象者 小学校1～3年生の児童と保護者(原則として全回参加)
- 定員 15組
- 参加費 1回200円(教材費)
- 申込方法  
はがきに郵便番号、住所、親子の氏名(ふりがな)、電話番号、小学校名、学年を明記の上、橋本市中央公民館「親子科学教室」あてに送付していただくか、市ホームページ(右の二次元コード)から申し込んでください。
- 申込締切 5月26日(金)(必着)  
※申し込み多数の場合は抽選。結果は申込者全員にお知らせします。
- 申し込み・問い合わせ  
〒648-0072  
橋本市東家1丁目6番27号  
橋本市 中央公民館 ☎32-0034

令和5年度「すこやか橋本 まなびの日」の新規参加団体を募集します 【生涯学習課】

- 子どもから高齢者まで世代を越えて学び、温かいふれあいの地域づくりを目指す「すこやか橋本 まなびの日」の開催に伴い、ものづくりなどの体験や展示などに参加していただける団体を募集します。詳しくは、市ホームページ(右の二次元コード)をご確認ください。
- 開催日 11月12日(日)
  - 場所 県立橋本体育館
  - 申込期限 5月23日(火)
  - 申し込み・問い合わせ  
生涯学習課 地域教育係 ☎33-6112

令和5年度 橋本市社会教育関係団体の認定申請を受け付けます 【生涯学習課】

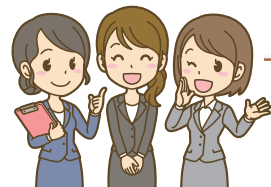
- 受付期間  
5月1日(月)～31日(水)(土・日曜、祝日を除く)  
午前8時30分～午後5時15分
- 認定期間 7月1日～令和6年6月30日
- 申請書配布場所  
生涯学習課、中央公民館、各地区公民館  
※市ホームページでも入手可
- 提出先・問い合わせ  
生涯学習課 ☎33-3704、☎33-6112

紀の川河川愛護モニターを募集します 【都市整備課】

- モニター期間 7月1日～令和6年6月30日
- 応募資格 紀の川付近(紀の川から約5km以内)に住む満20歳以上の人で、マイナンバーカードを取得している人
- 募集人員 若干名(応募者多数の場合は選考)
- 応募期限 6月1日(水)
- 応募先・問い合わせ  
近畿地方整備局 和歌山河川国道事務所 河川管理課 ☎073-402-0267  
※活動内容や応募方法など詳しくはお問い合わせください。

事業者のための経営相談(よろず相談) 【産業振興課】

- 「よろず支援拠点」は国が全国に設置する無料の経営相談所です。事業者の皆さんを対象に、売上拡大・経営改善などの相談会を定期的に開催しています。事前に申し込みが必要です。費用は無料です。
- 日時  
毎月第1火曜日(令和6年1月は第2火曜日)  
午後1時～、午後2時～、午後3時～
  - 場所 橋本商工会館
  - 申し込み・問い合わせ  
和歌山県よろず支援拠点 ☎073-433-3100



女性人材リストへの登録者を募集しています

- 市では、政策・方針決定過程への女性の参画を促進し、女性ならではの新しい視点や感性を生かして多様な意見を市政に反映させるため、橋本市女性人材リストの登録者を募集します。
- 対象  
●市内在住、在勤の20歳以上の女性  
●20歳以上の女性で組織する市内の団体
  - 登録期間  
登録は随時受け付けています。

- 応募方法  
人権・男女共同推進室で配布している申込書(市ホームページからも入手可)に必要事項を記入の上、直接お持ちいただくか、郵送またはEメールで提出してください。
- 申し込み・問い合わせ  
〒648-8585(住所記入不要)  
橋本市 総合政策部 人権・男女共同推進室  
Eメール jinken@city.hashimoto.lg.jp

健 康

後期高齢者医療健康診査・歯科健康診査を実施します 【保険年金課】

後期高齢者医療の加入者で健康診査と歯科健康診査の対象となる人には、5月下旬に受診券を送付します。受診券が届いたら、健康診査を受けましょう。



- 健康診査  
●対象者  
和歌山県後期高齢者医療被保険者  
※ただし、後期高齢者医療被保険者の脳ドック受診者は、同じ年度の和歌山県後期高齢者医療健康診査を受診できません。
- 検査内容  
問診、計測(身長、体重、BMI、血圧)、診察、血液検査(脂質、肝機能、糖代謝、腎機能)、尿検査など
- 歯科健康診査  
●対象者  
令和5年3月末で75歳、80歳、85歳、90歳以上の和歌山県後期高齢者医療被保険者
- 検査内容  
問診、口腔診断(歯の状態、歯周組織や口腔衛生の状況、噛み合わせ、口腔乾燥など)、口腔機能検査(嚥下能力・舌機能・嚥下機能)
- 受診期間  
6月1日(水)～令和6年2月29日(水)
- 受診場所  
受診券に同封の一覧表に記載する医療機関
- 持ち物 後期高齢者医療被保険者証、受診券、受診票・問診票
- 負担額 無料
- 問い合わせ  
和歌山県後期高齢者医療広域連合 ☎073-428-6688

令和5年度 若年者健診受診者を募集します 【いきいき健康課】

- 市では、健康診断を受ける機会のない年齢の人を対象に健康診断を実施します。
- 日時 11月12日(日) 午前8時30分～11時
  - 場所 保健福祉センター
  - 対象 19歳～39歳の市民(昭和59年4月1日～平成17年3月31日生まれ)
  - 定員・受診料 先着80人・500円
  - 検査内容 血液検査、尿検査、血圧測定など
  - 申込方法  
市ホームページ(右の二次元コード)、電話で申し込んでいただくか、はがきに「若年者健診希望」と明記し、①住所、②氏名(ふりがな)、③生年月日、④電話番号を記入の上、送付してください。
  - 申し込み・問い合わせ  
〒648-8585(住所記入不要)  
橋本市 健康福祉部 いきいき健康課 ☎33-6111



ヘルスアップ教室受講者募集 【いきいき健康課】

- 和歌山県健康推進員養成講座も兼ねた健康に関する講座を開催します。参加費は無料です。
- 日程・内容(全6回)
- |           |                     |
|-----------|---------------------|
| 6月16日(金)  | お口の健口(けんこう)習慣       |
| 7月21日(金)  | 元気を支える食事術           |
| 8月18日(金)  | 身体のしくみを知ろう          |
| 9月15日(金)  | 身体のコンディショニングにチャレンジ! |
| 10月20日(金) | さあ、みんなで体操しよう!       |
| 11月17日(金) | 防げ!生活習慣病            |
- 時間 午後1時30分～3時30分
  - 場所 保健福祉センター
  - 対象 40歳以上の市民
  - 定員 先着30人
  - 申し込み・問い合わせ  
いきいき健康課 ☎33-6111

地域づくり活動交付金をご活用ください

主体的に地域課題などの解決に向けて活動を行う市民活動団体などに対し、審査の上、予算の範囲内で交付金を助成します。ぜひご活用ください。申請方法や対象事業など詳しくは、市ホームページ(右の二次元コード)をご確認ください。



- 募集期間  
5月1日(月)～15日(月)  
※郵送の場合、5月15日(月)必着。
- 審査会日程  
5月25日(水)
- 提出先・問い合わせ  
〒648-8585(住所記入不要)  
総合政策部 地域振興室  
☎33-7117 ファクス33-1665  
Eメール kyodo@city.hashimoto.lg.jp