



# 市民相談

Citizen consultation

相談名	相談日	時間	場所	受付方法	問い合わせ
<b>行政相談会</b> 国の行政機関などに関する苦情・要望について対応	7/26(火)	13:30~16:00	保健福祉センター3階 (栄養指導室洋室)	当日午後3時30分までに相談場所へ(先着順)	市民課 市民相談係
<b>法律相談会</b> 弁護士が対応します(予約制・先着9人)	7/14(木) 7/20(水)	13:00~16:00	市役所1階(相談室) 高野口地区公民館	7/7(木) 午前8時30分から直通電話のみ受付 ☎39-7200	市民課 市民相談係
<b>年金出張相談(予約制)</b> 厚生年金や国民年金の相談や手続き	8/12(金) 8/25(木)	10:00~15:00	教育文化会館3階(第3研修室)	7/11(月)から和歌山東年金事務所お客様相談室へ電話申込	和歌山東年金事務所 ☎073-474-1841
<b>心配ごと相談所</b> 市民生活での心配ごと全般	①7/1(金) ②7/4(月) 7/19(水)	13:00~16:00	①高野口地区公民館 ②保健福祉センター	相談日時に相談場所へ(相談日時に電話相談も受け付けています)	社会福祉協議会 ☎33-0294
<b>こころの相談(予約制)</b> こころの病気、ひきこもりなどで悩んでいる人や家族	7/1(金) 7/28(木)	午後から	橋本保健所	橋本保健所保健課へ電話申込	橋本保健所保健課 ☎42-5440
<b>認知症電話相談</b> 認知症やその介護についての電話相談	月~金曜日	13:00~17:00	——	相談日時に電話で受付 ☎0120-555-294	地域包括支援センター ☎32-1957
<b>NPO相談会(予約制)</b> NPO法人の設立・運営管理・各種手続きなど	7/13(水) 7/27(水)	10:00~16:00	市民活動サポートセンター	市民活動サポートセンターへ電話申込	市民活動サポートセンター ☎33-0088
<b>消費生活相談会</b> 悪質商法の被害、消費者の契約・取引トラブルなど	①7/5(火) ②7/12(水) ③7/19(水) ④7/26(水)	13:00~16:00	①かつらぎ町役場 ②高野町役場 ③橋本市消費生活センター ④九度山町ふるさとセンター	相談日時に相談場所へ	消費生活センター
<b>多重債務等無料相談会</b> 司法書士による相談	月~金曜日	10:00~15:00	——	相談日時に電話で受付	司法書士総合相談センター ☎073-422-4272
<b>人権相談</b> ※1 いじめ、差別、虐待、家族や近隣間の悩みことなど	7/8(金)	13:30~16:00	高野口地区公民館	当日午後3時までに相談場所へ 予約も可能	人権・男女共同推進室
<b>女性電話相談</b> 女性が抱える心配ごと全般	月~金曜日	9:00~13:00 ※1回30分程度	——	相談日時に電話で受付 ☎33-8525	人権・男女共同推進室
<b>その他の相談(詳細についてはお問い合わせください)</b> 子育て相談(妊娠期から18歳までの子どもに関する悩みなど)……問い合わせ: 子育て世代包括支援センター ☎33-0039 教育相談(市内に在住・在学する子どもの不登校、いじめなど)……問い合わせ: 教育相談センター ☎32-1512 家庭児童相談(子育ての悩み、児童虐待や不登校など)……問い合わせ: 家庭児童相談室 ☎33-2111 青少年センター相談※2(非行など)……問い合わせ: 青少年センター ☎32-2124 消費生活相談(悪質商法や多重債務に関する悩みなど)……問い合わせ: 消費生活センター ☎33-1227 耐震相談(耐震診断や耐震改修など)・空き家相談……問い合わせ: 建築住宅課 ☎33-1115					

※1 人権相談は、和歌山地方方法務局橋本支局(☎32-0206)でも随時実施しています。  
※2 青少年センター相談は、Eメール(genki@city.hashimoto.lg.jp)による相談もできます。

## 介護サービス相談

地域包括支援センター … ☎0120-555-294 紀和病院在宅介護支援センター … ☎33-5000  
ひかり苑在宅介護支援センター … ☎37-3000 在宅介護支援センターさくら苑 … ☎44-1189

## 防災はしもとメール配信

- 登録方法(詳しくは危機管理室へ)  
bousai.hashimoto-city@raidan.ktaiwork.jp に空メールを送信後、返信メールに従って登録してください。
- 配信内容 気象警報、防災情報、行政情報



▲二次元コード

## 防災行政無線テレホンサービス

防災行政無線の放送内容を確認することができます。  
☎0120-78-0620  
※上記番号でつながらない場合は、☎0736-39-0620へ(有料)

## 催し

### 「高野山麓精進野菜」講習会を開催します 【農林振興課】

高野山麓精進野菜の栽培基準や秋冬野菜の栽培方法などについて講習会を開催します。ぜひご参加ください。  
●日時 7月13日(水) 午後7時~  
●場所 橋本市役所  
●定員 先着10人  
●申込方法 住所、氏名、連絡先を電話またはファクスで申し込んでください。  
●申込期限 7月11日(月)  
●申し込み・問い合わせ 農林振興課 ☎33-6113 ファクス33-1665

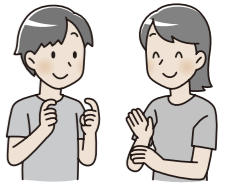
### 伊都地方人権尊重連絡協議会 こころの研修 【人権・男女共同推進室】

日常生活や職場における身近なテーマから人権問題に気づき、さまざまな人権問題を自分自身の問題として考える研修です。  
申込方法など、詳しくは市ホームページ(右の二次元コード)を確認してください。  
●日程 7月21日(木)  
●時間 午後1時~3時30分  
●場所 かつらぎ総合文化会館(伊都郡かつらぎ町丁ノ町2454)  
●テーマ いのちを見つめて~お芝居とおはなし~  
●講師 有馬理恵氏(舞台女優)  
●申し込み・問い合わせ 伊都地方人権尊重連絡協議会 ☎33-4900



### 夏休みこども手話教室 【福祉課】

耳が不自由な人と手話を使っておしゃべりしてみませんか。みんなと一緒に楽しく手話を体験できる教室です。ぜひご参加ください。  
●日程 8月22日(月)・25日(木)  
●時間 午前10時~正午  
●場所 保健福祉センター  
●対象 小学3年生~中学3年生  
●参加費 無料  
●定員 各回先着20人  
●申込期限 開催日の1週間前  
●申し込み・問い合わせ 福祉課 ☎33-3708 ファクス32-2515



### 親子エコクッキング教室 【市民課】

いつもは捨ててしまう食材を余すことなく、環境に配慮した料理方法を学んでみませんか。  
●日時 7月29日(金) 午後2時~4時  
●場所 保健福祉センター  
●対象 市内に在住、在学する子どもとその保護者  
●定員 6組(1組4人まで)  
※申し込み多数の場合は抽選を行います。  
●申込期間 7月1日(金)~20日(水)  
●申込方法 市民課で配布している申込用紙を、郵送またはメール、ファクスで提出してください。  
※申込用紙は市ホームページからも入手できます。  
●問い合わせ 〒648-8585(住所記入不要) 橋本市消費生活センター ☎33-1165 ファクス33-1200 Eメール hashimoto\_cc@city.hashimoto.lg.jp



## 働く人のための野菜作り(秋冬野菜)講習会

農業に興味のある人は、ぜひご参加ください。 【農林振興課】  
●開催時期 8月上旬~11月下旬  
●内容  
●第1回 野菜作りの基礎知識(土づくり・肥料)  
●第2回 野菜の植え方、管理方法  
●第3回 野菜の植え方、管理方法、追肥  
●第4回 農薬、病害虫・雑草の防除  
●第5回 野菜の販路  
●募集人数 先着10人程度  
●受講料 5,000円  
●募集期間 7月29日(金)まで

●申込方法 農林振興課で配布している申込書に必要事項を記入の上、直接お持ちいただくか、郵送またはファクスで申し込んでください。  
※申込書は市ホームページからも入手できます。  
●申し込み・問い合わせ 〒648-8585(住所記入不要) 橋本市 経済推進部 農林振興課 ☎33-6113 ファクス33-1665