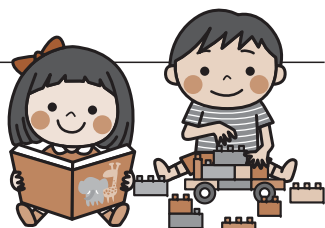


## 保育園に遊びにきませんか

市内の公立保育園では、在宅乳幼児の親子の皆さんが楽しく遊んでいただけるように、園開放・園庭開放を実施します。

保育園児や保育士といっしょに遊びましょう。また、保護者同士の情報交換やおしゃべりの場として、楽しいひとときを過ごしましょう。【こども課】



### 園開放

●園開放日 5月～翌年2月の下記の火曜日

日程	保育園名	電話番号
第1火曜日	紀見保育園	☎36-1556
第2火曜日	山田保育園	☎32-2246
	しみず保育園	☎33-0858
第3火曜日	岸上保育園	☎32-2238
第4火曜日	柏原保育園	☎32-2239

### 年間計画表

5月	園庭で遊ぶ	10月	運動遊び
6月	お部屋で遊ぶ	11月	お散歩しよう
7月	水遊び	12月	お部屋で遊ぶ
8月		1月	
9月	園庭で遊ぶ	2月	

●時間 午前9時30分～11時

●申し込み 事前に各園へ申し込んでください。

### 園庭開放

保育園の園庭を開放しています。園庭、遊具を自由に使って遊んでいただけます。ただし、必ず保護者同伴をお願いします。また、園に来られたら、職員に声をかけてください。

●日程 5月～翌年2月の毎週土曜日

●時間 午前9時30分～11時

### 注意事項（園開放・園庭開放とも）

●園の行事などの都合で、日程の変更やお休みの場合がありますので、事前に各園までご確認ください。

●保険には加入しませんのでご了承ください。

●駐車場には限りがありますので、なるべく徒歩でお越しください。

## 幼稚園に遊びにきませんか

市内の公立幼稚園では、2歳児～5歳児の親子の皆さんを対象に未就園児活動を行なっています。年間を通して、さまざまな活動を予定していますので、ぜひご参加ください。【こども課】



### 園開放

●対象（各幼稚園区の2歳児～5歳児）

- 2歳児  
平成27年4月2日～平成28年4月1日生まれ
- 3歳児  
平成26年4月2日～平成27年4月1日生まれ
- 4歳児  
平成25年4月2日～平成26年4月1日生まれ
- 5歳児  
平成24年4月2日～平成25年4月1日生まれ

### 注意事項

- 保険には加入しませんのでご了承ください。
- 駐車場には限りがありますので、なるべく徒歩でお越しください。

### 申し込み・問い合わせ

参加希望者は事前に各園へ申し込んでください。

幼稚園名	活動開始日	電話番号
境原幼稚園	5月9日(水)	☎37-5759
紀見幼稚園	5月15日(火)	☎33-0670
学文路幼稚園	5月16日(水)	☎32-4255
清水幼稚園		☎32-4370
柱本幼稚園		☎37-2209

### その他

- 詳しくは各園へお問い合わせいただくか、各園のホームページをご確認ください。
- 2歳児未満の未就園児活動などについては各園までお問い合わせください。

## ファミリーサポートセンター “スマイリー”をご利用ください

ファミリーサポートセンターとは、地域で子育てを支えていくために、子育てのサポートをしてほしい人（依頼会員）と、子育てのサポートができる人（提供会員）をつなげるお手伝いをする組織です。

子育てのサポートをしてほしい人、子育てのサポートができる人はぜひご利用ください。【こども課】



### サポートまでの流れは

●サポートをしてほしい人（依頼会員）

会員登録 → 事前打合せ → サポート依頼 → サポート開始

会員登録の後、ご本人とのお子さん、提供会員、アドバイザーで事前打合せ（マッチング）を行い、サポートが開始されます。

●サポートができる人（提供会員）

入会 → 講習受講 → 会員登録 → 事前打合せ → サポート開始

入会し、センターが実施する講習会受講後、会員に登録されます。その後、ご本人、依頼会員とのお子さん、アドバイザーで事前打合せ（マッチング）を行い、サポート活動を開始します。

### 会員になるには

#### ●対象

依頼会員：市内在住・在勤の人および市内に通園・通学する3カ月から12歳までの子どもの保護者。

提供会員：市内在住の健康で子どもが好きな20歳以上の人。

#### ●登録方法

顔写真（2.5cm×3cm）2枚と認印をお持ちの上、ファミリーサポートセンターにお越しください。

提供会員は、センターが実施する講習会（無料）を受講した後に会員登録となります。

### どんなことができるの？

急な用で送迎できない時、一時保育をしてほしい時、自分の時間が欲しい時などにご利用ください。

また、妊娠中（母子健康手帳交付後）の人や育児中で病中・病後の人、ひとり親家庭の人などを対象にした家事援助のサポート（簡単な料理・掃除・洗濯・買い物、新生児の授乳・おむつ交換・沐浴の介助）なども行なっています。

### 申し込み・問い合わせ

橋本市ファミリーサポートセンター “スマイリー”

☎39-7515

ファクス39-7516

Eメール

smiley.hashimoto@outlook.jp

月曜～土曜日

午前9時～午後6時

（祝日、年末年始を除く）

## ファミサポ「無料おためし体験」実施します

ファミサポってどんなところ？どんなサポートしてくれるの？そんなパパ・ママに「無料おためし体験」を実施します。



●日時 5月25日(金)・26日(土)

午後1時30分～2時30分

●場所 保健福祉センター

●対象 未会員の人で3カ月以上の未就学児の保護者

●定員 各日先着6人

●費用 無料（子ども一人につき1回）

●内容 一時保育（1時間）

#### ●その他

保護者には「子育て相談」「リフレッシュヨガ」などを実施します（参加は自由）。

#### ●申し込み・問い合わせ

橋本市ファミリーサポートセンター “スマイリー”

☎39-7515

月曜～土曜日 午前9時～午後6時

（祝日を除く）