

催し

橋本市要保護児童対策地域協議会
市民向け研修会 【こども課】

- 日時 3月10日(土) 午後1時30分～3時30分
- 場所 保健福祉センター
- テーマ 児童虐待を防止するために市民ができること～子どもにダメージを与えてしまうお母さんたちとグループで語り合う15年間の活動を通して～
- 講師 中川和子氏(一般社団法人 MY TREE ペアレンツ・プログラム代表)
- 参加費 無料
- 問い合わせ 橋本市要保護児童対策地域協議会事務局(こども課内) ☎33-6102
※託児を希望する人は、3月2日(金)までにお問い合わせください。

男女共同参画研修会 【人権・男女共同推進室】

- 日時 3月14日(水) 午後1時30分～3時30分
- 場所 教育文化会館
- 内容 女性市議会議員によるパネルディスカッション
- テーマ 女性議員が増えると何かわかるの?～女性議員とともに考えませんか?～
- コーディネーター 鳥淵朋子氏(アクト研究室代表)
- 対象 テーマに関心のある人
- 定員 先着30人
- 参加費 無料
- 申し込み・問い合わせ 人権・男女共同推進室 ☎33-1229

吉野川・紀の川流域協議会主催
「源流体験会」 【政策企画室】

奈良県吉野郡川上村にある紀の川(吉野川)の源流の森を訪ね、水環境について考えましょう。



- 日時 3月25日(日) 午前10時現地集合
※希望者には、大和上市駅(午前9時30分発)と森と水の源流館の間の送迎あり。
- 場所 森と水の源流館(奈良県吉野郡川上村宮の平)
- 定員 50人(応募者多数の場合は抽選)
- 参加費 無料 ※昼食・飲み物は各自持参
- 申込期限 3月14日(水)
- 申込方法 参加者全員の氏名、住所、連絡先を電話またはファクス、Eメールで申し込んでください。
- 申し込み・問い合わせ 政策企画室 ☎33-1576 ファクス33-1665
Eメール kikakhsy@city.hashimoto.lg.jp

やまげん先生のぶらり歩き
～万葉の真土峠散策～ 【あさもよし歴史館】

万葉植物研究家の山元晃氏と草木を観察しながら、春の真土峠を散策しませんか。

- 日程 3月17日(土) ※雨天中止
- 時間 午前10時～正午
- 集合場所 隅田駅
※午前9時50分までに集合してください。
- コース 隅田駅～慈願寺～飛び越え石～隅田駅
- 定員 先着30人
- 参加費 100円(保険代)
- 申し込み・問い合わせ あさもよし歴史館 ☎33-0211

募集

橋本市民大学いきいき学園47期生を
募集します(3年制) 【中央公民館】

政治・経済・社会・文化などの諸課題を各界の専門家による講義で、わかりやすく、楽しく学習します。講義のほかにクラブ活動や課外活動もあります。

- 日時 4月から平成33年3月までの毎月第2水曜日 午前9時30分～正午(原則)
- 場所 教育文化会館
- 対象 60歳以上の市民(4月1日現在)
- 定員 30人(応募者多数の場合は代理抽選)
- 学費 入学金1,000円(別途、教材費など負担あり)
- 申込方法 ハガキに住所、氏名(ふりがな)、電話番号、生年月日を記入し、投かんしてください。ハガキ1枚につき1人の申し込みとします。なお、結果は申込者全員に通知します。また、3月22日(水)午後3時から中央公民館にて入学許可者の名前を掲示します。
- 申込期限 3月14日(水)(当日消印有効)
- 申し込み・問い合わせ 〒648-0072 橋本市東家一丁目6-27 中央公民館 橋本市民大学いきいき学園係 ☎32-0034

みんなで、らくらくウォーキング!!
ウォーキングデー!! 【保険年金課】

毎月第3金曜日(7月、8月を除く)に、市内のさまざまなコースを約1時間かけて歩きます。

- 日程 3月16日(金) ※雨天中止
- 時間 受付:午前9時30分～、出発:午前10時
- 集合場所 橋本市エコパーク「紀望の里」北側駐車場
※なるべく乗り合わせてお越しください。
- コース 紀望の里から信太神社を巡るコース(健脚向け)
- 問い合わせ 保険年金課 国保給付係 ☎33-1271

市民活動サポートセンターでは登録団体を
募集しています 【政策企画室】

市民活動サポートセンターは、ボランティア団体やNPO団体などのさまざまな市民活動を支える、協働のまちづくりを推進するための拠点施設です。市民活動についての情報発信・交流・講座などを通じて、市民活動のサポートを行なっています。

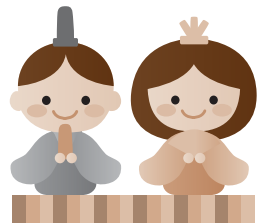
市民活動を実施している団体(個人での登録も可)は、ぜひ登録してください。

- 市民活動サポートセンターの機能
 - 市民活動の窓口・相談機能 「ボランティアをしてみたい」「団体活動を活性化させたい」といった市民活動についてのさまざまな相談をすることができます。
 - 情報収集・発信機能 市民活動に関するイベントや助成金などの情報を閲覧・収集することができます。また、登録団体は、活動のパフレットやチラシを掲示・配置することもできます。
 - 活動拠点機能 市民活動を行う上で必要な打ち合わせや資料づくりなどができます。
 - 交流・ネットワーク機能 利用者同士の交流やネットワークづくりの機会を提供し、「他の団体と連携を図りたい」といった人與人、活動と活動をつなぐコーディネートをしています。
 - 学習・人材育成機能 登録団体(個人含む)がさらに活発に活動できるような取組みや公益活動の活性化、協働推進につながる人材育成や学習の場を提供します。
- 所在地 保健福祉センター
- 開館時間 午前9時～午後5時
(火・木曜日は午後9時まで)
- 休館日 日曜、祝日および年末年始
- 問い合わせ 市民活動サポートセンター ☎33-0088

ももの節句～ひな飾り～

かわいらしいひな人形をぜひご覧ください。

- 開催期間 3月3日(土)～4月7日(土)
(月曜日、祝日の翌日を除く)
- 時間 午前10時～午後3時
- 場所 松林荘(杉村公園内)
- 問い合わせ 郷土資料館 ☎32-4685



駅前にぎわいパフォーマンス

3月は高野口駅前で、やっちゃんの演舞やダンスパフォーマンス、バンド演奏を行います。

軽トラ市や物産市もありますので、ぜひお越しください。

- 日時 3月25日(日) ※雨天中止 午前11時～午後1時
- 問い合わせ はしもと広域観光案内所 ☎33-3552 午前9時～午後5時(水曜日を除く)

げんきらり～教室25期生 参加者募集

最近、「足腰が弱くなった」「もっと体力をつけたい」と思いませんか?運動不足を解消し、楽しく体操を行いながら元気な身体づくりに取り組みましょう。

- 日程 5月7日から7月30日までの毎週月曜日
- 時間 午後1時30分～3時30分
- 場所 保健福祉センター
- 対象 65歳以上で、かかりつけ医から運動を止められていない人や、特定健診の結果で運動をすすめられた人
- 定員 25人(申込者多数の場合は抽選)

- 申込方法 いきいき長寿課で配布している申込書(市ホームページからも入手可)に必要事項を記入の上、3月23日(金)までに直接お持ちいただくか、ファクスで申し込んでください。
- 申し込み・問い合わせ いきいき長寿課 ☎33-3705 ファクス34-1652

