

橋本市水害ハザードマップ【高野口地区】

(洪水・土砂災害 ※内水・ため池は除く)

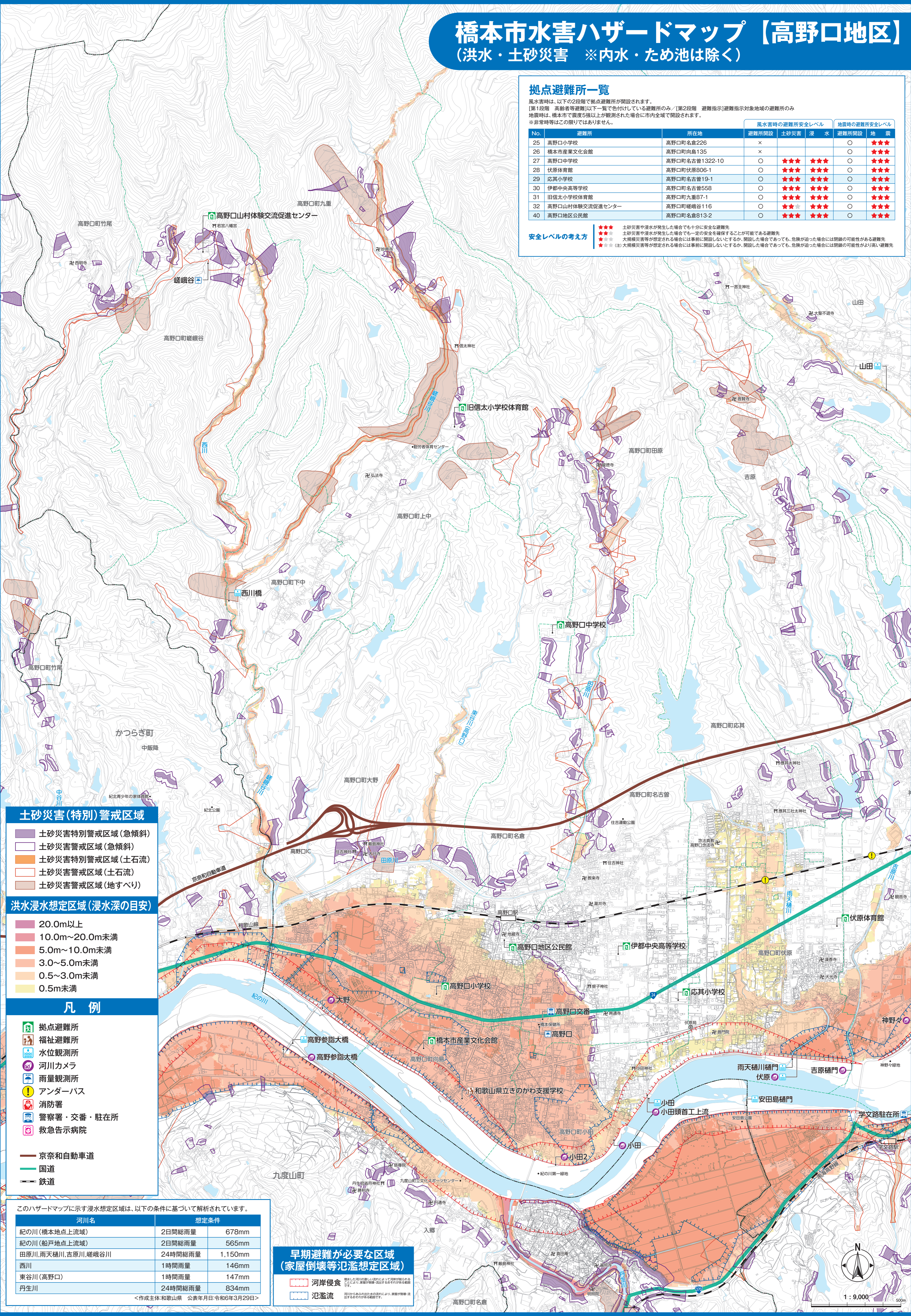
拠点避難所一覧

風水害時は、以下の2段階で拠点避難所が開設されます。
 [第1段階 高齢者等避難]以下一覧で色分けしている避難所のみ/[第2段階 避難指示]避難指示対象地域の避難所のみ
 地震時は、橋本市で震度5強以上が観測された場合に市内全域で開設されます。
 ※非常時等はこの限りではありません。

No.	避難所	所在地	風水害時の避難所安全レベル			地震時の避難所安全レベル	
			避難所開設	土砂災害	浸水	避難所開設	地震
25	高野口小学校	高野口町名倉226	×			○	★★★
26	橋本市産業文化会館	高野口町向島135	×			○	★★★
27	高野口中学校	高野口町名倉1322-10	○	★★★	★★★	○	★★★
28	伏原体育館	高野口町伏原806-1	○	★★★	★★★	○	★★★
29	応其小学校	高野口町名倉19-1	○	★★★	★★★	○	★★★
30	伊都中央高等学校	高野口町名倉558	○	★★★	★★★	○	★★★
31	旧信太小学校体育館	高野口町九重87-1	○	★★★	★★★	○	★★★
32	高野口山村体験交流促進センター	高野口町嵯峨谷116	○	★★★	★★★	○	★★★
40	高野口地区公民館	高野口町名倉813-2	○	★★★	★★★	○	★★★

安全レベルの考え方

- ★★★ 土砂災害や浸水が発生した場合でも十分に安全な避難所
- ★★★ 土砂災害や浸水が発生した場合でも一定の安全を確保することが可能である避難所
- ★★★ 大規模災害等が想定される場合には事前に開設しないとするが、開設した場合であっても、危険が迫った場合には閉鎖の可能性が低い避難所
- ★★★ (注) 大規模災害等が想定される場合には事前に開設しないとするが、開設した場合であっても、危険が迫った場合には閉鎖の可能性が高い避難所



土砂災害(特別)警戒区域

- 土砂災害特別警戒区域(急傾斜)
- 土砂災害警戒区域(急傾斜)
- 土砂災害特別警戒区域(土石流)
- 土砂災害警戒区域(土石流)
- 土砂災害警戒区域(地すべり)

洪水浸水想定区域(浸水深の目安)

- 20.0m以上
- 10.0m~20.0m未満
- 5.0m~10.0m未満
- 3.0~5.0m未満
- 0.5~3.0m未満
- 0.5m未満

凡例

- 拠点避難所
- 福祉避難所
- 水位観測所
- 河川カメラ
- 雨量観測所
- アンダーパス
- 消防署
- 警察署・交番・駐在所
- 救急告示病院
- 京奈和自動車道
- 国道
- 鉄道

このハザードマップに示す浸水想定区域は、以下の条件に基づいて解析されています。

河川名	想定条件	
紀の川(橋本地点上流域)	2日間総雨量	678mm
紀の川(船戸地点上流域)	2日間総雨量	565mm
田原川, 雨天樋川, 吉原川, 嵯峨谷川	24時間総雨量	1,150mm
西川	1時間雨量	146mm
東谷川(高野口)	1時間雨量	147mm
丹生川	24時間総雨量	834mm

早期避難が必要な区域(家屋倒壊等)氾濫想定区域

- 河岸侵食
- 氾濫流