

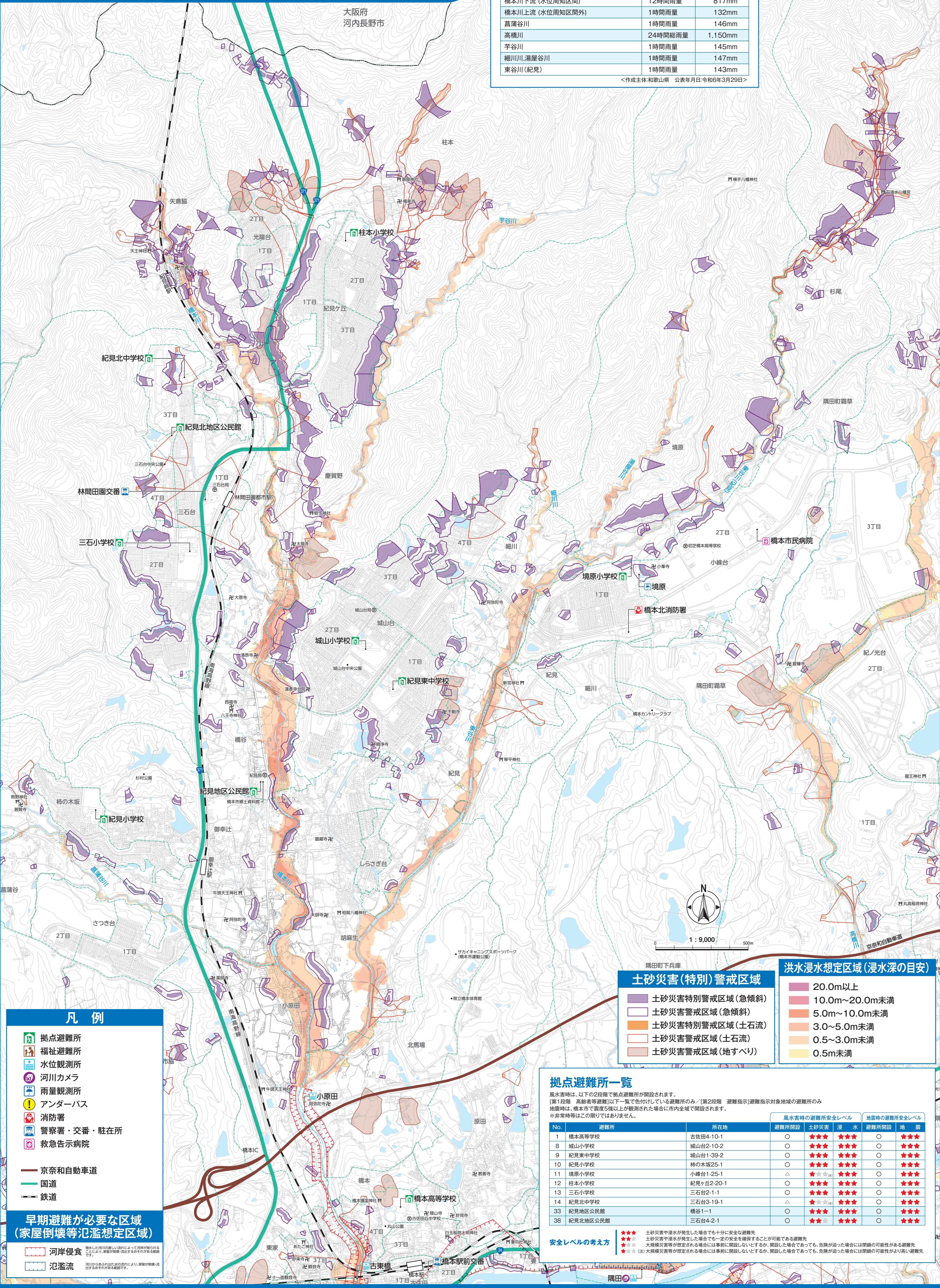
橋本市水害ハザードマップ【紀見地区】

(洪水・土砂災害 ※内水・ため池は除く)

このハザードマップに示す浸水想定区域は、以下の条件に基づいて解析されています。

河川名	想定条件	
紀の川(橋本地点上流域)	2日間総雨量	678mm
紀の川(船戸地点上流域)	2日間総雨量	565mm
橋本川下流(水位周知区間)	12時間雨量	817mm
橋本川上流(水位周知区間外)	1時間雨量	132mm
菖蒲谷川	1時間雨量	146mm
高橋川	24時間総雨量	1,150mm
芋谷川	1時間雨量	145mm
細川・湯屋谷川	1時間雨量	147mm
東谷川(紀見)	1時間雨量	143mm

<作成主体和歌山県 公表年月日:令和6年3月29日>



凡例

- 拠点避難所
 - 福祉避難所
 - 水位観測所
 - 河川カメラ
 - 雨量観測所
 - アンダーパス
 - 消防署
 - 警察署・交番・駐在所
 - 救急告示病院
 - 京奈和自動車道
 - 国道
 - 鉄道
- 早期避難が必要な区域 (家屋倒壊等氾濫想定区域)**
- 河岸侵食
 - 氾濫流

土砂災害(特別)警戒区域

- 土砂災害特別警戒区域(急傾斜)
- 土砂災害警戒区域(急傾斜)
- 土砂災害特別警戒区域(土石流)
- 土砂災害警戒区域(土石流)
- 土砂災害警戒区域(地すべり)

洪水浸水想定区域(浸水深の目安)

- 20.0m以上
- 10.0m~20.0m未満
- 5.0m~10.0m未満
- 3.0~5.0m未満
- 0.5~3.0m未満
- 0.5m未満

拠点避難所一覧

風水害時は、以下の2段階で拠点避難所が開設されます。
 [第1段階 高齢者等避難]以下一覧で色付けしている避難所のみ [第2段階 避難指示]避難指示対象地域の避難所のみ
 地震時は、橋本市で震度5強以上が観測された場合に市内全域で開設されます。
 ※非常時等はこの限りではありません。

No.	避難所	所在地	風水害時の避難所安全レベル			地震時の避難所安全レベル	
			避難所開設	土砂災害	浸水	避難所開設	地震
1	橋本高等学校	古佐田4-10-1	○	★★★★	★★★★	○	★★★★
8	城山小学校	城山台2-10-2	○	★★★★	★★★★	○	★★★★
9	紀見東中学校	城山台1-39-2	○	★★★★	★★★★	○	★★★★
10	紀見小学校	柿の木坂25-1	○	★★★★	★★★★	○	★★★★
11	境原小学校	小峰台1-25-1	△	★★★★	★★★★	○	★★★★
12	柱本小学校	紀見ヶ丘2-20-1	○	★★★★	★★★★	○	★★★★
13	三石小学校	三石台2-1-1	○	★★★★	★★★★	○	★★★★
14	紀見北中学校	三石台3-19-1	△	★★★★	★★★★	○	★★★★
33	紀見地区公民館	橋谷1-1	○	★★★★	★★★★	○	★★★★
38	紀見北地区公民館	三石台4-2-1	○	★★★★	★★★★	○	★★★★

安全レベルの考え方

- ★★★★ 土砂災害や浸水が発生した場合でも十分に安全な避難先
- ★★★★ 土砂災害や浸水が発生した場合でも一定の安全を確保することが可能である避難先
- ★★★★ 大規模災害等が想定される場合には事前に開設しないとするが、開設した場合であっても、危険が迫った場合には閉鎖の可能性のある避難先
- ★★★ (注) 大規模災害等が想定される場合には事前に開設しないとするが、開設した場合であっても、危険が迫った場合には閉鎖の可能性が高い避難先