

# 橋本市水害ハザードマップ【学文路地区】

(洪水・土砂災害 ※内水・ため池は除く)

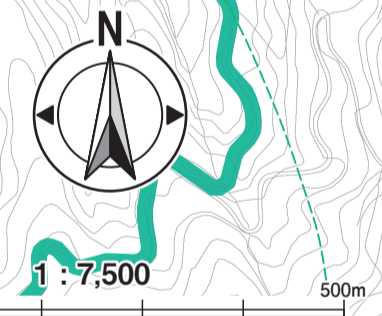
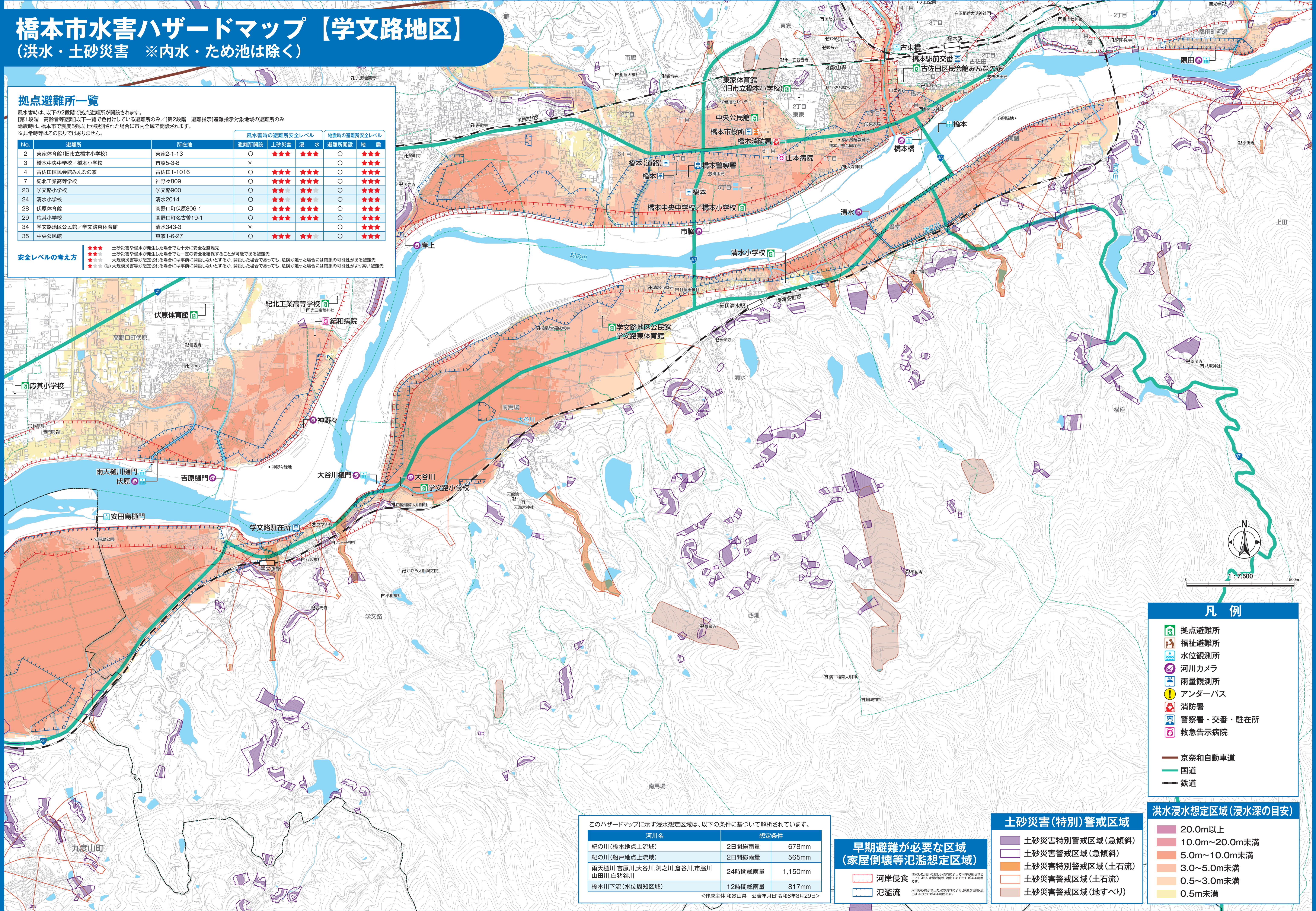
## 拠点避難所一覧

風水害時は、以下の2段階で拠点避難所が開設されます。  
 [第1段階 高齢者等避難]以下一覧で色付けている避難所のみ/[第2段階 避難指示]避難指示対象地域の避難所のみ  
 ※非常時は、橋本市で震度5強以上が観測された場合に市内全域で開設されます。  
 ※非常時はこの限りではありません。

No.	避難所	所在地	風水害時の避難所安全レベル			地震時の避難所安全レベル		
			避難所開設	土砂災害	浸水	避難所開設	地震	
2	東家体育館(旧市立橋本小学校)	東家2-1-13	○	★★★★	★★★★	○	★★★★	
3	橋本中央中学校/橋本小学校	市脇5-3-8	×	★★★★	★★★★	○	★★★★	
4	古佐田区民会館みんなの家	古佐田1-1016	○	★★★★	★★★★	○	★★★★	
7	紀北工業高等学校	神野々809	○	★★★★	★★★★	○	★★★★	
23	学文路小学校	学文路900	○	★★★★	★★★★	○	★★★★	
24	清水小学校	清水2014	○	★★★★	★★★★	○	★★★★	
28	伏原体育館	高野口町伏原806-1	○	★★★★	★★★★	○	★★★★	
29	応其小学校	高野口町名古首19-1	○	★★★★	★★★★	○	★★★★	
34	学文路地区公民館/学文路東体育館	清水343-3	×	★★★★	★★★★	○	★★★★	
35	中央公民館	東家1-6-27	○	★★★★	★★★★	○	★★★★	

## 安全レベルの考え方

- ★★★★ 土砂災害や浸水が発生した場合でも十分に安全な避難先
- ★★★★ 土砂災害や浸水が発生した場合でも一定の安全を確保することが可能である避難先
- ★★★★ 大規模災害等が想定される場合には事前に開設しないとするが、開設した場合であっても、危険が迫った場合には閉鎖の可能性がある避難先
- ★★★★ (注)大規模災害等が想定される場合には事前に開設しないとするが、開設した場合であっても、危険が迫った場合には閉鎖の可能性が高い避難先



### 凡例

- 拠点避難所
- 福祉避難所
- 水位観測所
- 河川カメラ
- 雨量観測所
- アンダーパス
- 消防署
- 警察署・交番・駐在所
- 救急告示病院
- 京奈和自動車道
- 国道
- 鉄道

このハザードマップに示す浸水想定区域は、以下の条件に基づいて解析されています。

河川名	想定条件
紀の川(橋本地点上流域)	2日間総雨量 678mm
紀の川(船戸地点上流域)	2日間総雨量 565mm
雨天樋川, 吉原川, 大谷川, 測之川, 倉谷川, 市脇川, 山田川, 白猪谷川	24時間総雨量 1,150mm
橋本川下流(水位周知区域)	12時間総雨量 817mm

<作成主体:和歌山県 公表年月日:令和6年3月29日>

### 早期避難が必要な区域 (家屋倒壊等氾濫想定区域)

- 河岸侵食
- 氾濫流

### 土砂災害(特別)警戒区域

- 土砂災害特別警戒区域(急傾斜)
- 土砂災害警戒区域(急傾斜)
- 土砂災害特別警戒区域(土石流)
- 土砂災害警戒区域(土石流)
- 土砂災害警戒区域(地すべり)

### 洪水浸水想定区域(浸水深の目安)

- 20.0m以上
- 10.0m~20.0m未満
- 5.0m~10.0m未満
- 3.0~5.0m未満
- 0.5~3.0m未満
- 0.5m未満