


駐車場の貸出しにご協力お願いします

募集締切：7月24日(金)

紀の川橋本SUMMERBALL

会場近くにお住いの皆様へご協力のお願いです

駐車場不足のため急募！

2026年8月1日(土) 開催日のみ1日だけ
駐車場  貸し出しにご協力ください！

※順延の場合は8月2日(日)開催

1台/日あたり

2,000円～8,000円

程度の売り上げが期待できます！

※会場からの距離、形状、サイズ等により金額は変動します。
上記は想定であり金額を保証するものではありません。
※交通規制に該当する地域の方は貸出しできません。ご注意ください。
※農地の貸出しには農業委員会の許可が必要です。

当日1日のみもOK！
短時間でもOK！
空地でもOK！

 nokisaki
PARKING 

軒先パーキングって？

空地等を1日単位で有料予約制の駐車場にできるシステムです

初期費用 **¥0**

設備投資 **¥0**

ランニングコスト **¥0**



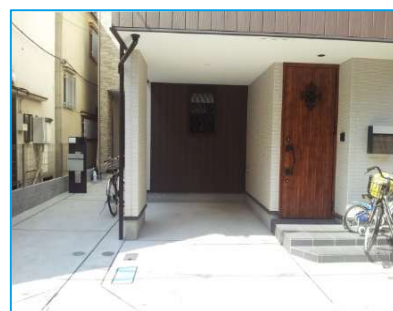
どんな場所でも短時間から貸し出し
できます。



会場から40分以上でも利用あります！



区画線がないような
空き地も貸出実績あります！



貸出事例（長岡花火大会、利根川大花火大会等でご利用頂いています。）

長岡花火 公式駐車場



利根川花火 徒歩15分

5,000円/1台



事前に予約してから
行けるから安心♪



貸出登録からご利用までの流れ

【お申込み方法】

■チラシ最下部のQRコードより通常WEB登録

■専用フォームより、写真を2枚送付して登録代行依頼
※無料（おすすめ）



カメラで読み込み

▲登録依頼専用フォーム(formrun)



よくあるご質問

Q 利用当日、立会いは必要ですか？

A 特に必要ありません。但し、台数が数十台以上となる場合は別途ご相談ください。

Q 利用料金はどのように決めたらいいのでしょうか？

A 金額設定で迷った場合はお任せください。当社は長岡花火、大曲の花火、神明の花火などで多数の貸出実績がありますので、会場までの距離などに応じて料金設定を致します。

Q 入金までの流れはどのようになっているのでしょうか？

A 利用月末で締め、翌月末にご登録の口座にシステム利用料38.5%(税込)を差し引いてお支払い致します。

Q 駐車場登録の代行は行っていますか？

A はい。登録代行をご希望の場合も下記の電話番号にご連絡ください。ただし写真は必須です。

軒先株式会社、紀の川橋本SUMMERBALL実行委員会
info@parking.nokisaki.com
03-6869-3003

通常Web登録はこちらから

貸出し登録サポートいたします！



営業時間 平日/9:30~18:00 土日祝/9:00~17:00 軒先株式会社 東京都港区赤坂8-4-14 青山タワープレイス8F