

はしもとの季節をめぐる

春のおすすめ イベント&スポット

アマゴ釣り



期間 3月上旬
高野山に源を発する玉川峡では、アマゴの渓流釣りが楽しめます。
DATA
☎ 0736-54-4640 (玉川漁業協同組合)
📍 橋本市宿

高野口公園桜まつり



期間 3月下旬～4月上旬
桜が約400本咲き誇る会場内で楽しむ催しが行われます。
DATA
☎ 0736-33-6106 (シティプロモーション課)
📍 橋本市高野口町名倉宇北山地区

丸高稲荷神社の桜



期間 3月下旬～4月上旬
85基の朱色の鳥居と共にソメイヨシノなど約150本の桜が見られます。
DATA
☎ 0736-32-0188 (岡田八幡神社)
📍 橋本市紀ノ光台1丁目

城山台中央公園の御衣黄



期間 4月中旬～下旬
平安貴族の衣装に似た淡緑色の桜が咲き誇ります。
DATA
☎ 0736-25-5151 (紀見地区公民館)
📍 橋本市城山台二丁目10-4

子安地藏寺の藤



期間 4月下旬～5月上旬
関西花の寺24番「ふじの寺」では、藤の香りが境内を包みます。
DATA
☎ 0736-32-1774
📍 橋本市高瀬谷94

ホタル観賞



期間 5月下旬～7月上旬
玉川峡・根古川・東谷川・田原川がおすすめ鑑賞スポットです。
DATA
☎ 0736-33-3552 (はしもと広域観光案内所)

夏のおすすめ イベント&スポット

アユ釣り



期間 6月上旬
アユ解禁後は多くの人々が鮎釣りに楽しみに玉川峡を訪れます。
DATA
☎ 0736-54-4640 (玉川漁業協同組合)
📍 橋本市宿

恋野あじさいまつり



期間 6月中旬
6月には様々な種類の紫陽花により恋野が紫陽花一色に。
DATA
☎ 0736-33-3552 (はしもと広域観光案内所)
📍 橋本市恋野1529

嵯峨谷の神踊り



期間 8月15日
毎年8月15日、若宮八幡宮にて五穀豊穰などを願って奉納される踊りです。
DATA
☎ 0736-33-3704 (生涯学習課)
📍 橋本市高野口町嵯峨谷

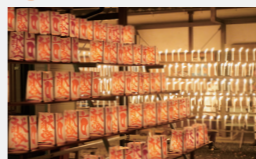
紀の川橋本SUMMERBALL



期間 8月～9月
一尺玉を含む約3000発の花火が橋本の夜空を飾ります。
DATA
☎ 0736-33-6106 (紀の川橋本SUMMERBALL実行委員会事務局)
📍 南馬場緑地広場

秋のおすすめ イベント&スポット

光三宝荒神社の献灯祭



期間 9月第2土曜日
2万本のろうそくで奉燈に火が灯り、幻想的な光景が浮かびあがりま
DATA
☎ 0736-32-7484
📍 橋本市神野々840-1

秋祭り



期間 10月中旬～下旬
市内各地を笛や太鼓の祭り囃子を響かせて、山車が地域を練り歩きます。
DATA
☎ 0736-33-3552 (はしもと広域観光案内所)

和傘彩る菊花展



期間 10月下旬～11月上旬
杉村公園内で行われ、菊の花と紅葉が美しく、ピクニックにも最適です。
DATA
☎ 0736-33-6106 (シティプロモーション課)
📍 橋本市御幸辻786

玉川峡の紅葉



期間 11月上旬～中旬
渓谷に紅葉が映える自然豊かな景勝地は、県の名勝に指定されています。
DATA
☎ 0736-33-3552 (はしもと広域観光案内所)
📍 橋本市宿

まっせ・はしもと



期間 11月中旬
柿の即売会の他、多数の出店がある秋の恒例イベントです。
DATA
☎ 0736-33-6113 (農林振興課)
📍 橋本市北馬場455

冬のおすすめ イベント&スポット

初詣 紀州伊都福めぐり



期間 1月上旬
開運招福を願い、紀州伊都地方の神社を巡り、ご朱印を集めます。
DATA
☎ 各神社

名古曾蛭子神社の十日戎



期間 1月9日・10日
9日の宵戎から11日の残り福にかけて参詣人と沢山の露店が賑わいます。
DATA
☎ 0736-42-4492
📍 橋本市高野口町名古曾829

初法会 子安地藏寺



期間 1月24日
毎年1月24日に本尊・地藏菩薩御開帳も兼ねて執り行われます。
DATA
☎ 0736-32-1774
📍 橋本市高瀬谷94

杉尾 不動山祭



期間 1月28日
毎年1月28日、葛城修験にも登録されている不動山の巨石で行われます。
DATA
☎ なし
📍 橋本市杉尾区

橋本マラソン



期間 2月上旬
橋本市運動公園で行われ、子どもから大人まで誰でも気軽に参加できます。
DATA
☎ 0736-33-3704 (生涯学習課)



橋本市の公式LINEはこちら!

橋本市の公式LINEアカウントで、観光・イベント情報やお知らせなど、橋本市のおすすめ情報を配信しています。受信設定で欲しい情報のみを選んでいただくことができます。ぜひ友だち追加をお願いします!

詳しくは右記QRコードからご覧ください。



高野山につながる
四季折々の風景を眺める
橋本市を楽しむためには、四季折々の魅力も欠かせません。春は華やかさを増し、花の衣装を身に纏ったかのように桜やふじが一面に咲き誇ります。夏は清らかな川のせせらぎ、流れ落ちる滝の音、アウトドアを楽しむ人たちの声など、様々な音が大自然の中で重なり合います。秋は山肌が秋色に染まり、祭囃子が賑やかに響きます。みかんや柿の甘い香りも紅葉と共に訪れます。冬は老若男女問わず多くの人々が集い、ゆったりとした時間を過ごします。



はしもとのはなごよみ

はしもとでは、年間を通してたくさんの花が咲きます。ぜひ、はしもとの花をめぐるみてください

	1月	2月	3月	4月	5月	6月	7月	8月	9月	10月	11月	12月
梅												
菜の花												
桜												
チューリップ												
藤												
アジサイ												
ハス												
スイレン												
ヒマワリ												
コスモス												
菊												
紅葉												