

お湯とお宿をめぐる



やどり温泉
いやしの湯
やどりおんせん いやしのゆ



MAP D-4

橋本の奥座敷「玉川峡」の地下1300mより湧く温泉です。すべすべお肌に！お風呂付宿泊棟4棟（内2棟は温泉）もあり、心も身体も癒すことができます。また、地元でとれた旬の食材を使った料理も楽しめます。

☎ 0736-32-8000 📍 橋本市北宿5
🕒 11:00～21:00（最終受付20:00）
🚫 火・水・木曜日（宿泊は木～月曜日まで）

ぬくもりと
癒しをめぐる

市街めぐりにアウトドア…。遊び疲れたら、ゆっくりお湯に浸かって癒されたい！橋本のオススメ日帰り入浴施設とお宿を紹介します。



駅近温泉 紀伊見荘
えきちかおんせん きいみそう



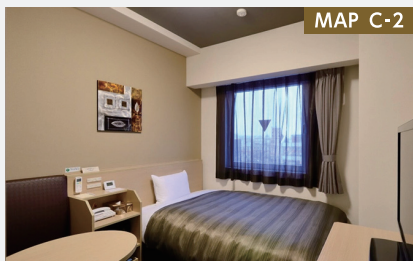
MAP A-2

金剛生駒紀泉国定公園内にある旅館。周辺には自然歩道として有名なダイヤモンドトレールもあります。トロトロ肌触りの「紀伊見の湯」が自慢。

☎ 0736-36-4000
📍 橋本市矢倉脇115



ホテルルートイン橋本
ほてるーといんはしもと



MAP C-2

朝食バイキング、無料駐車場、男女別のラジウム人工温泉大浴場が完備されたビジネスタイプのホテルです。また、全室無料Wi-Fi・空気清浄機を設置しています。京奈和自動車道橋本ICからほど近い立地で、アクセスも抜群。

☎ 050-5847-7400
📍 橋本市市脇4-10-28



お水の宿 このの
おみずのやど このの



MAP C-2

全室から世界遺産高野山を望め、一步入ればそこは癒しの空間が広がります。天然温泉ゆの里の金水・銀水・銅水3種をブレンドしたやわらかいお湯が心身の疲れをとり、お肌に潤いを与えてくれます。

☎ 0736-32-7747
📍 橋本市神野々895



天然温泉 ゆの里
てんねんおんせん ゆのさと



MAP C-2

弘法大師ゆかりの地、高野山麓橋本市神野々に湧く温泉。施設内のレストランでは、自家農園の完全無農薬野菜を使った健康メニューも。入浴とお食事がセットになったお得なプランもあります。

☎ 0736-33-1126 🚫 水曜日
📍 橋本市神野々898 🅕 あり / 150台・バス4台
🕒 10:00～22:00



橋本市エコパーク 紀望の里
はしもとしえこぱーく きぼうのさと



MAP B-1

橋本周辺広域ごみ処理場「エコライフ紀北」のごみ焼却時に発生する余熱を利用した市営浴場。新鮮野菜の販売も行なっています。

☎ 0736-26-7227
📍 橋本市高野口町大野1807-1
🚫 月曜日
🅕 あり / 100台



高野口乃湯
こうやぐちのゆ



MAP C-1

空き家バンクから生まれた古民家銭湯。サウナ、露天風呂を備えており、明治時代のノスタルジックな雰囲気味わいながら充足した設備で体を癒すことができます。

☎ 0736-20-1728
📍 橋本市高野口町名倉950
🚫 第2・4火曜日



日帰り温泉について、詳しくは右記のQRコードからご覧ください。



宿泊施設について、詳しくは右記のQRコードからご覧ください。

