

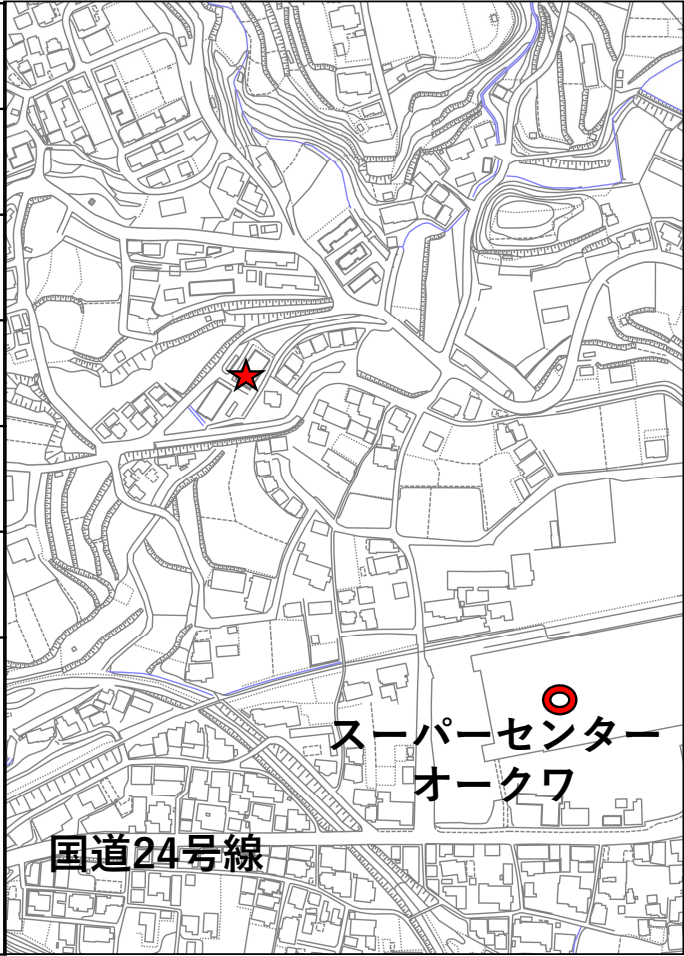
令和7年3月入居分 市営住宅入居者募集住戸について

- ・住戸別詳細情報及び位置図
- ・間取図及び内観写真(参考)

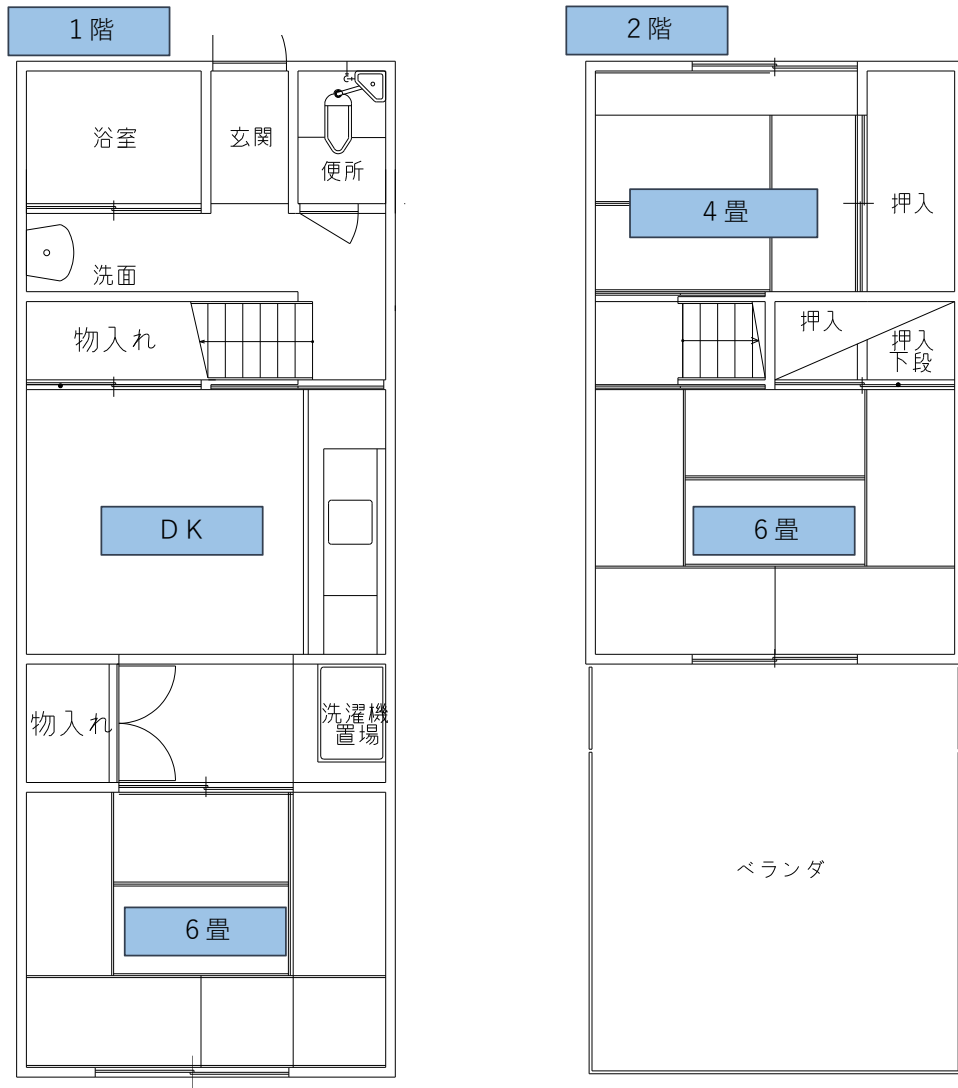
※写真はあくまでも参考であり、
間取や内観は団地及び住戸毎に異なります。
※一部修繕前の写真がありますが、
入居までには修繕を行います。

令和7年3月入居分市営住宅募集住戸（詳細情報・位置図・間取図・内観写真）

区分	①(右図★)	住宅名	原田C団地		
住所	橋本市原田106番地の1				
構造	簡耐2階建	建設	昭和49年度	間取	3DK
給水	上水道		排水	公共下水道	
台所	ガス／湯沸器有		風呂	浴槽及び給湯器有	
便所	和式		洗濯機置場	室内（台所横）	
広いバルコニー付きです。 スーパーに近く便利な場所です。 団地内に駐車できるスペースがあります。（別途料金徴収）					



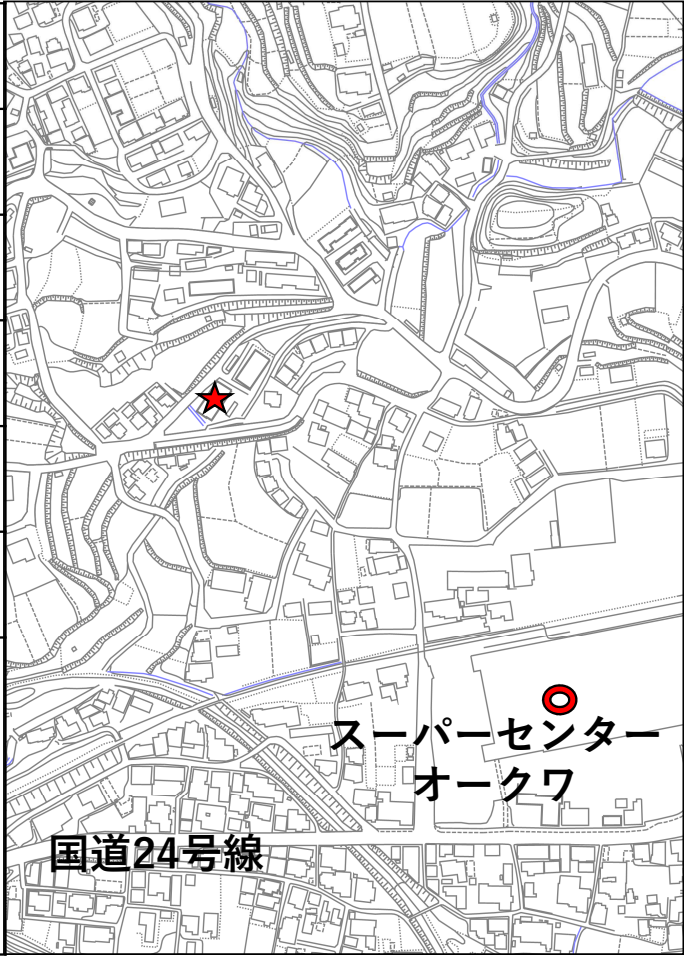
間取図・内観（参考：原田C団地の場合）



※写真はあくまでも参考です。
間取や内観は団地及び住戸毎に異なります。

令和7年3月入居分市営住宅募集住戸（詳細情報・位置図・間取図・内観写真）

区分	②(右図★)	住宅名	原田C団地		
住所	橋本市原田106番地の1				
構造	簡耐2階建	建設	昭和49年度	間取	3DK
給水	上水道		排水	公共下水道	
台所	ガス／湯沸器有		風呂	浴槽及び給湯器有	
便所	和式		洗濯機置場	室内（台所横）	
広いバルコニー付きです。 スーパーに近く便利な場所です。 団地内に駐車できるスペースがあります。（別途料金徴収）					



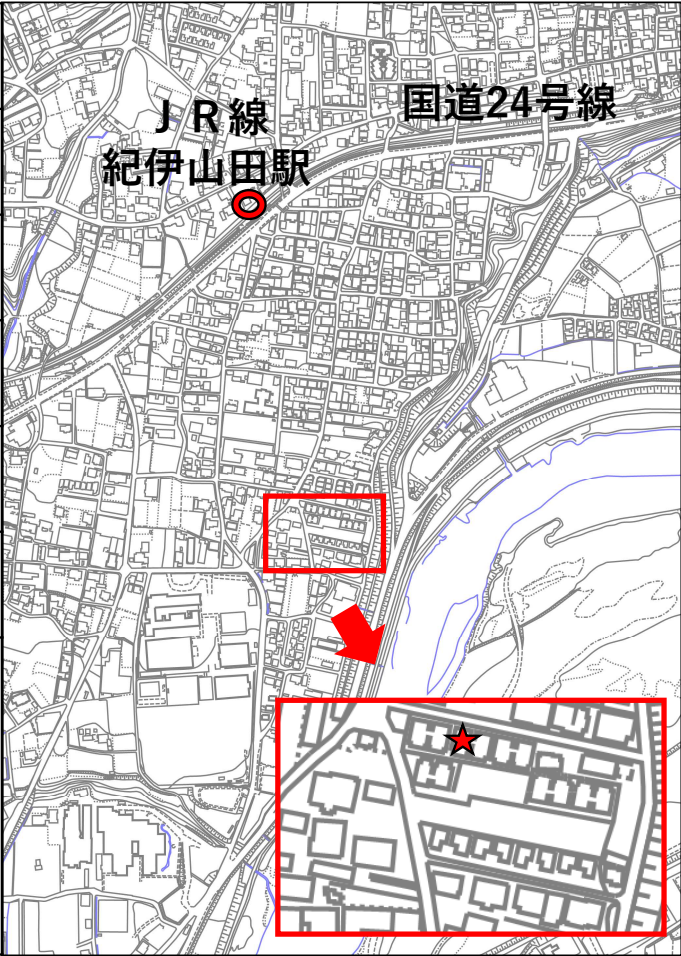
間取図・内観（参考：原田C団地の場合）



※写真はあくまでも参考です。
間取や内観は団地及び住戸毎に異なります。

令和7年3月入居分市営住宅募集住戸（詳細情報・位置図・間取図・内観写真）

区分	③(右図★)	住宅名	岸上団地			
住所	橋本市岸上144番地の1					
構造	簡耐2階建	建設	昭和63年度		間取	3DK
給水	上水道		排水	公共下水道		
台所	ガス／湯沸器有		風呂	浴槽及び給湯器有		
便所	洋式		洗濯機置場	室内（脱衣所）		
団地敷地内には遊具付の公園があります。 団地内に駐車できるスペースがあります。（別途料金徴収）						



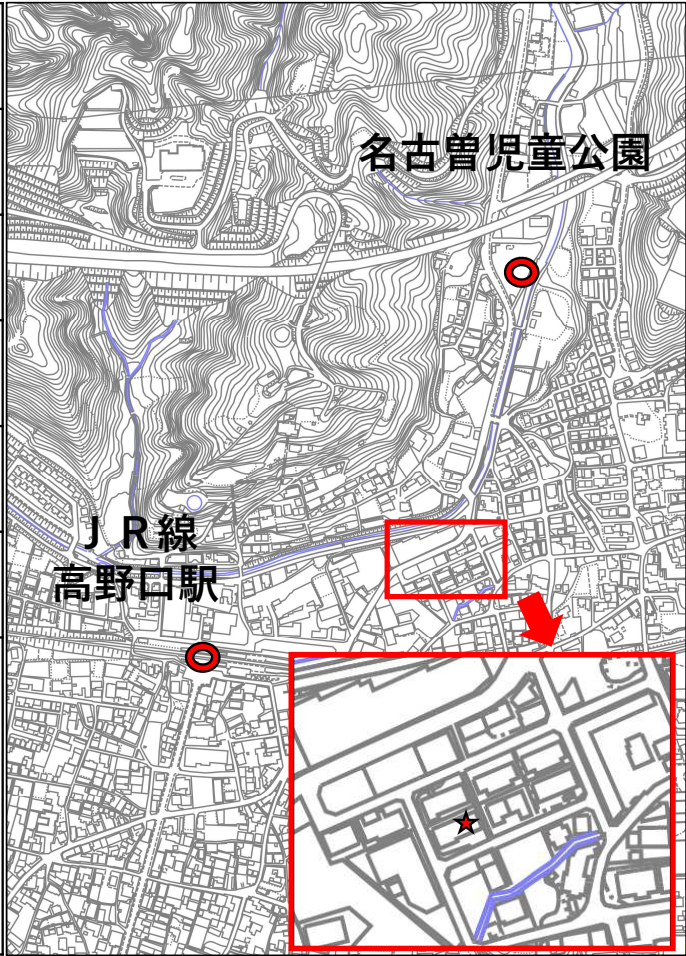
間取図・内観（参考：岸上団地の場合）



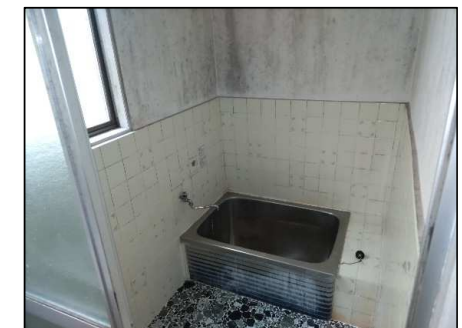
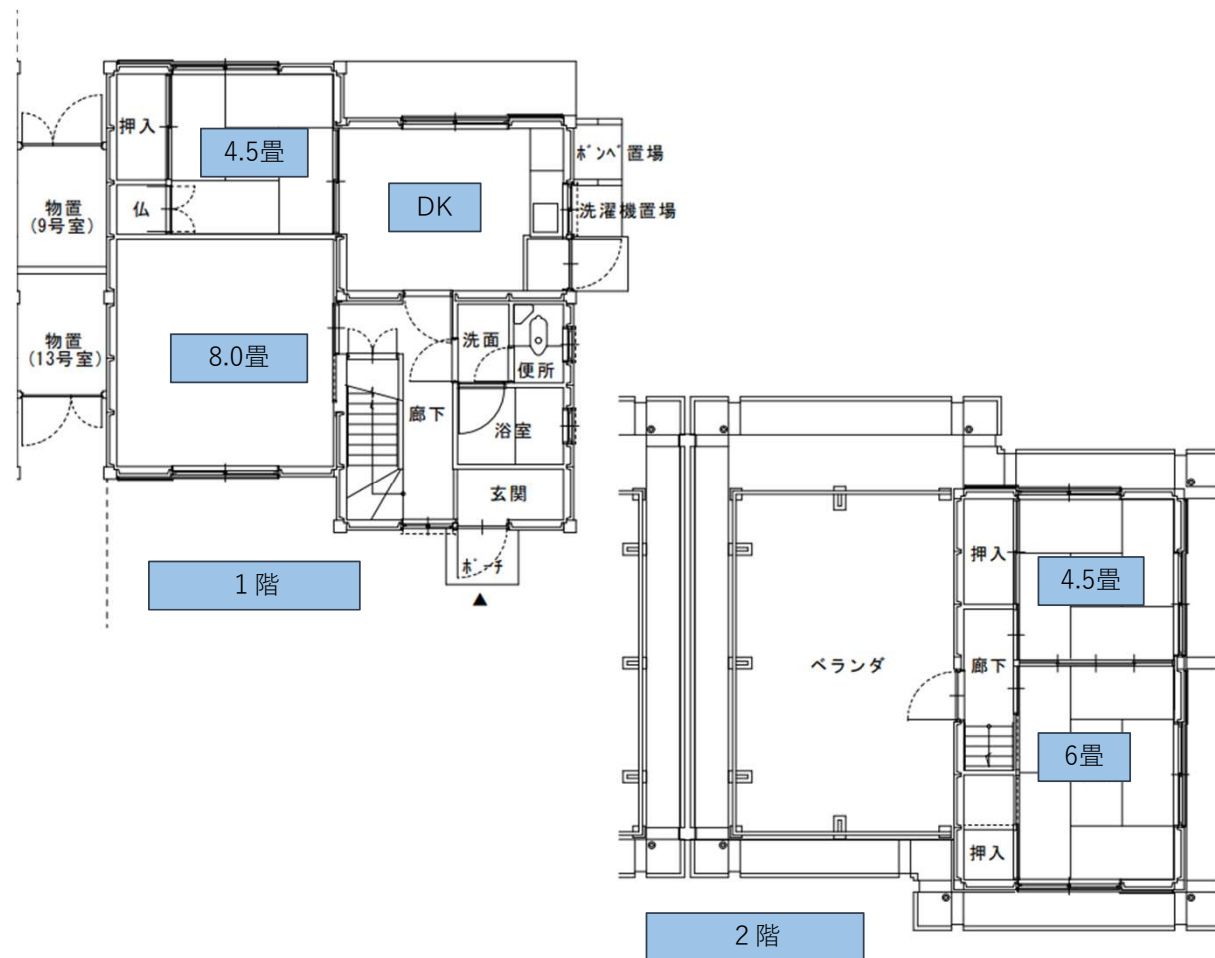
※写真はあくまでも参考です。
間取や内観は団地及び住戸毎に異なります。

令和7年3月入居分市営住宅募集住戸（詳細情報・位置図・間取図・内観写真）

区分	④(右図★)	住宅名	名古屋改良団地		
住所	高野口町名古屋1080番地				
構造	簡耐2階建	建設	昭和55年度	間取	4DK
給水	上水道		排水	公共下水道	
台所	ガス／湯沸器有		風呂	浴槽及び給湯器有	
便所	和式		洗濯機置場	屋外（入口横）	
団地の周辺には遊具付の公園があります。 住戸敷地内に駐車可能です。					



間取図・内観（参考：名古屋改良団地の場合）



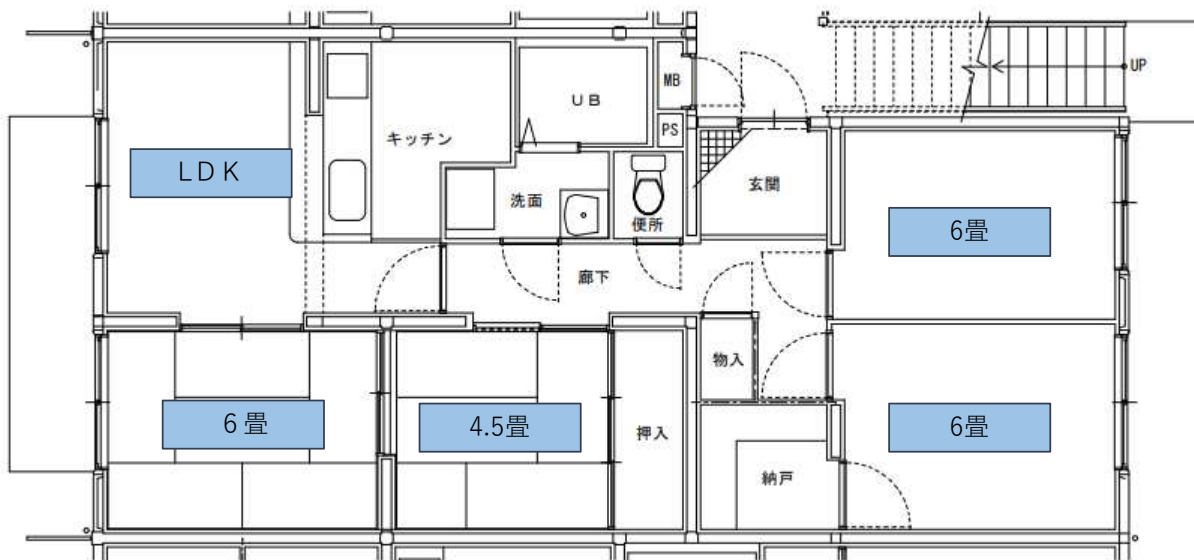
※写真はあくまでも参考です。
間取や内観は団地及び住戸毎に異なります。

令和7年3月入居分市営住宅募集住戸（詳細情報・位置図・間取図・内観写真）

区分	⑤(右図★2階)	住宅名	伏原第 5 団地		
住所	橋本市高野口町伏原975番地の1				
構造	簡耐2階建	建設	平成3年度	間取	4LDK
給水	上水道		排水	公共下水道	
台所	ガス／ビルトインコンロ 給湯配管済		風呂	ユニットバス	
便所	洋式		洗濯機 置場	室内（脱衣所）	
スーパーに近く便利な場所です。 近隣には遊具付の公園があります。 団地内に駐車できるスペースがあります。（別途料金徴収）					



間取図・内観（参考：伏原第5団地の場合）



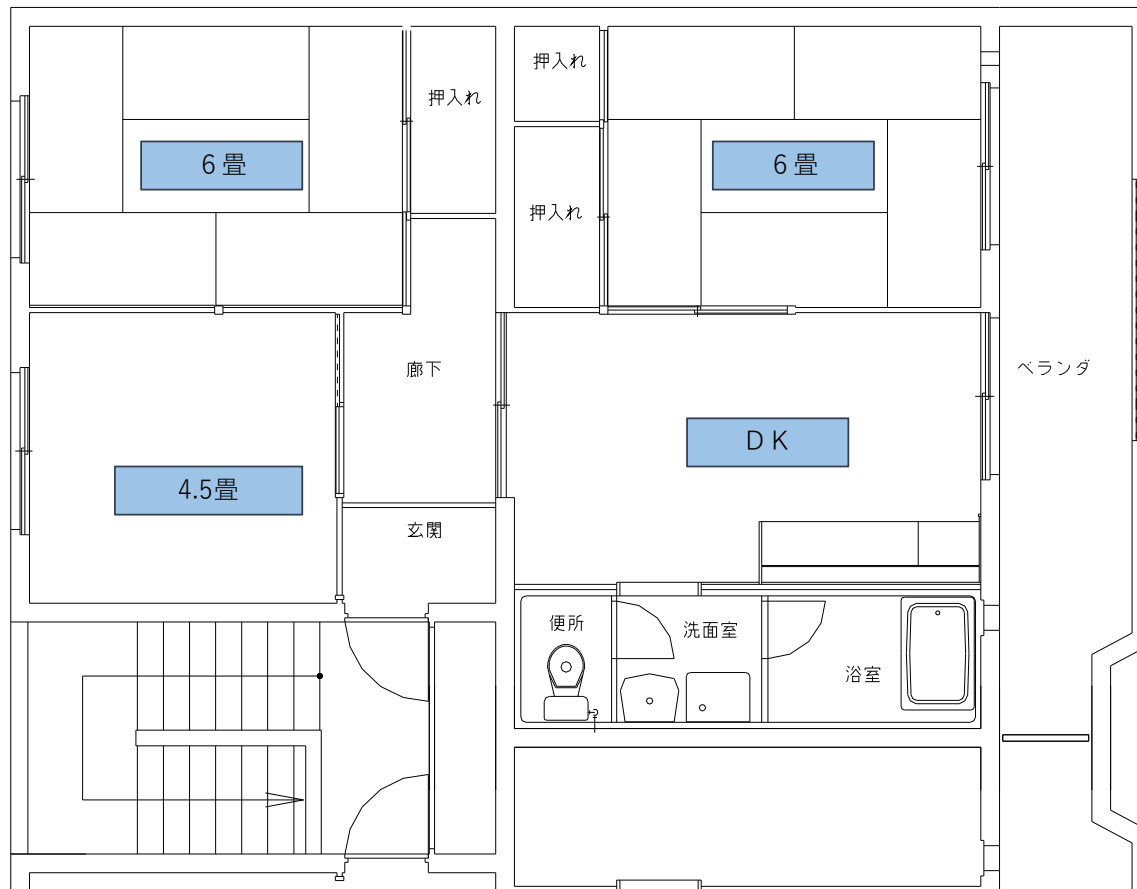
※写真はあくまでも参考です。
間取や内観は団地及び住戸毎に異なります。

令和7年3月入居分市営住宅募集住戸（詳細情報・位置図・間取図・内観写真）

区分	⑥(右図★2階)	住宅名	野団地（DIY）		
住所	橋本市野124番地の1				
構造	中耐4階建	建設	昭和56年度	間取	3 D K
給水	上水道		排水	公共下水道	
台所	湯沸器設置は入居者負担		風呂	浴槽及び給湯器設置は 入居者負担	
便所	洋式		洗濯機 置場	室内（脱衣所）	
団地敷地内には遊具付の公園があります。 団地内に駐車できるスペースがあります。（別途料金徴収）					



間取図・内観（参考：野団地の場合）



※写真はあくまでも参考です。
間取や内観は団地及び住戸毎に異なります。

住戸別・所得別 家賃額（月額）	一月当たりの世帯全員の総所得額					
	～104千円	～123千円	～139千円	～158千円	～186千円	～214千円
①②原田C住宅 106・205号室	17,100円	19,700円	22,500円	25,400円	27,100円	27,100円
③岸上団地 2－3号室	22,700円	26,200円	29,900円	33,800円	38,600円	44,500円
④名古屋改良団地 26号室	20,500円	23,700円	27,100円	30,500円	34,900円	40,300円
⑤伏原第5団地 5号室	22,500円	26,000円	29,700円	33,500円	38,300円	44,200円
⑥野団地（DIY） 2－2号室	16,500円	19,100円	21,800円	24,600円	28,200円	32,500円
団地別・面積別 駐車料金（年額）	駐車面積（車長×車幅）					
	5m ²	6m ²	7m ²	8m ²	9m ²	10m ²
①②原田C団地	3,000円	3,600円	4,200円	4,800円	5,400円	6,000円
③岸上団地	2,200円	2,700円	3,100円	3,600円	4,000円	4,400円
⑤伏原第5団地	3,100円	3,700円	4,300円	4,900円	5,500円	6,100円
⑥野団地	2,500円	3,000円	3,400円	3,900円	4,400円	4,900円

※上表の金額は令和6年度の場合における算定額です