

# 令和8年9月入居分 市営住宅入居者募集住戸について

- **住戸別詳細情報及び位置図**
- **間取図及び内観写真(参考)**

※写真はあくまでも参考であり、  
間取や内観は団地及び住戸毎に異なります。

※一部修繕前の写真がありますが、  
入居までには修繕を行います。

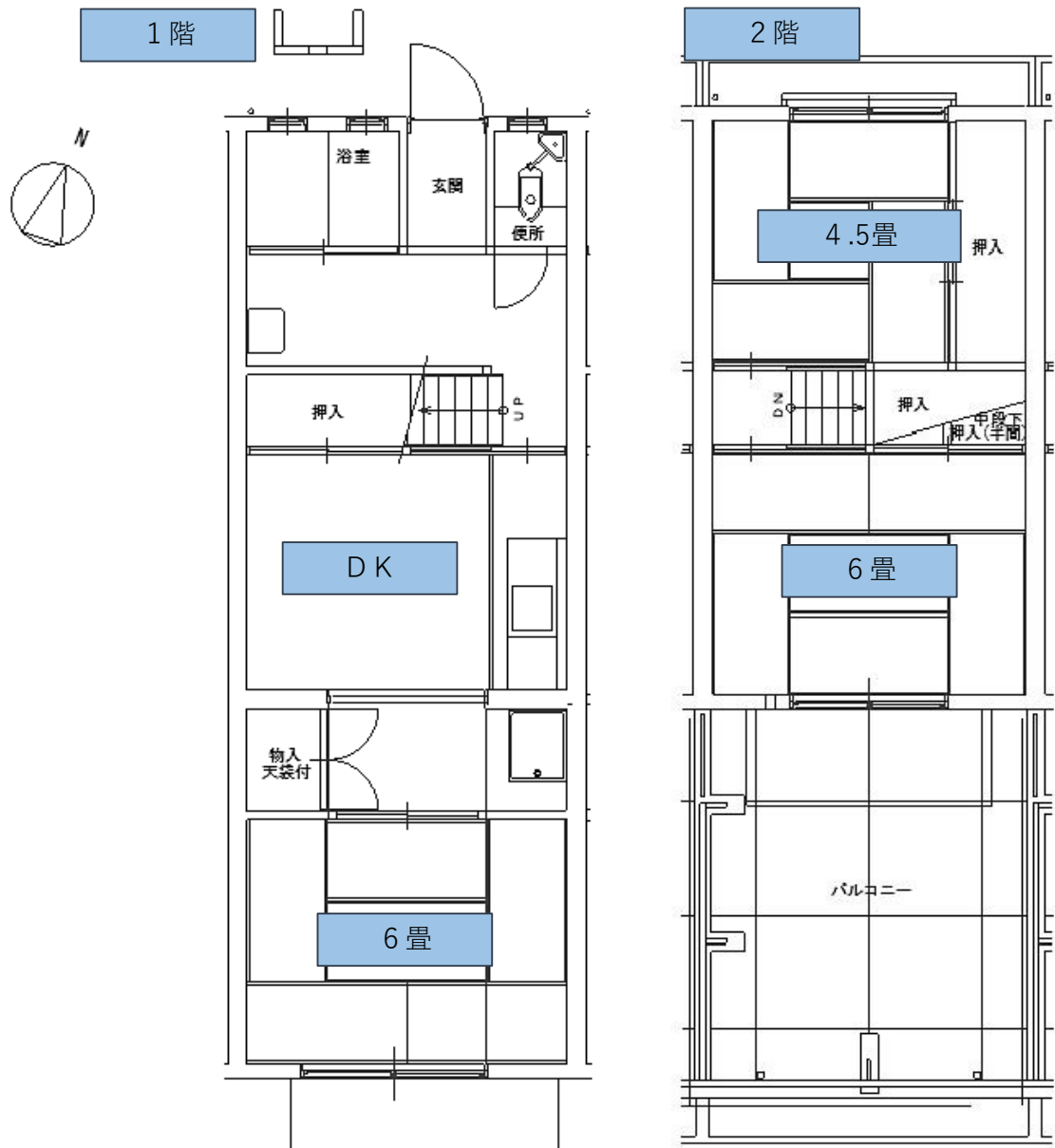
# 令和8年9月入居分市営住宅募集住戸（詳細情報・位置図・間取図・内観写真）

区分	①(右図★)	住宅名	あけぼの団地		
住所	橋本市神野々103番地				
構造	簡耐2階建	建設	昭和49年度	間取	3DK
給水	上水道		排水	公共下水道	
台所	ガス／湯沸器有		風呂	浴槽及び給湯器有	
便所	和式		洗濯機置場	室内（台所横）	

広いバルコニー付きです。  
 单身でも入居できます。（特定の条件を満たす場合のみ）  
 団地内に駐車できるスペースがあります。（別途料金徴収）



間取図・内観（参考：あけぼの団地の場合）

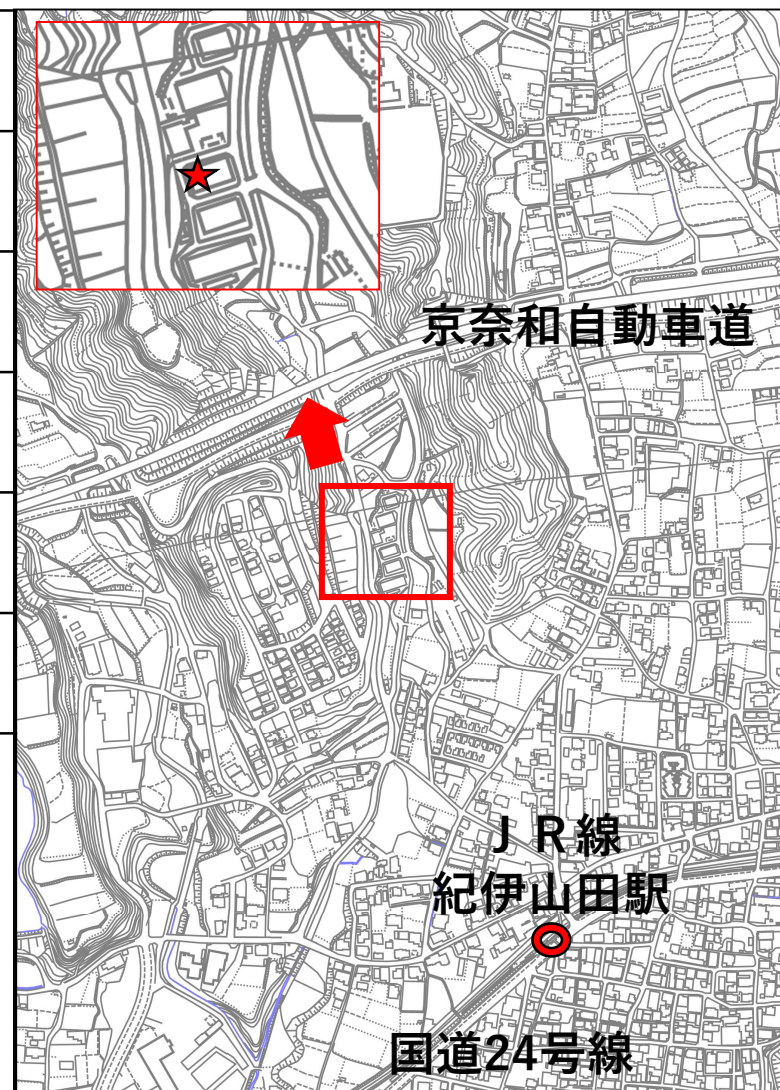


※写真はあくまでも参考です。  
間取や内観は団地及び住戸毎に異なります。

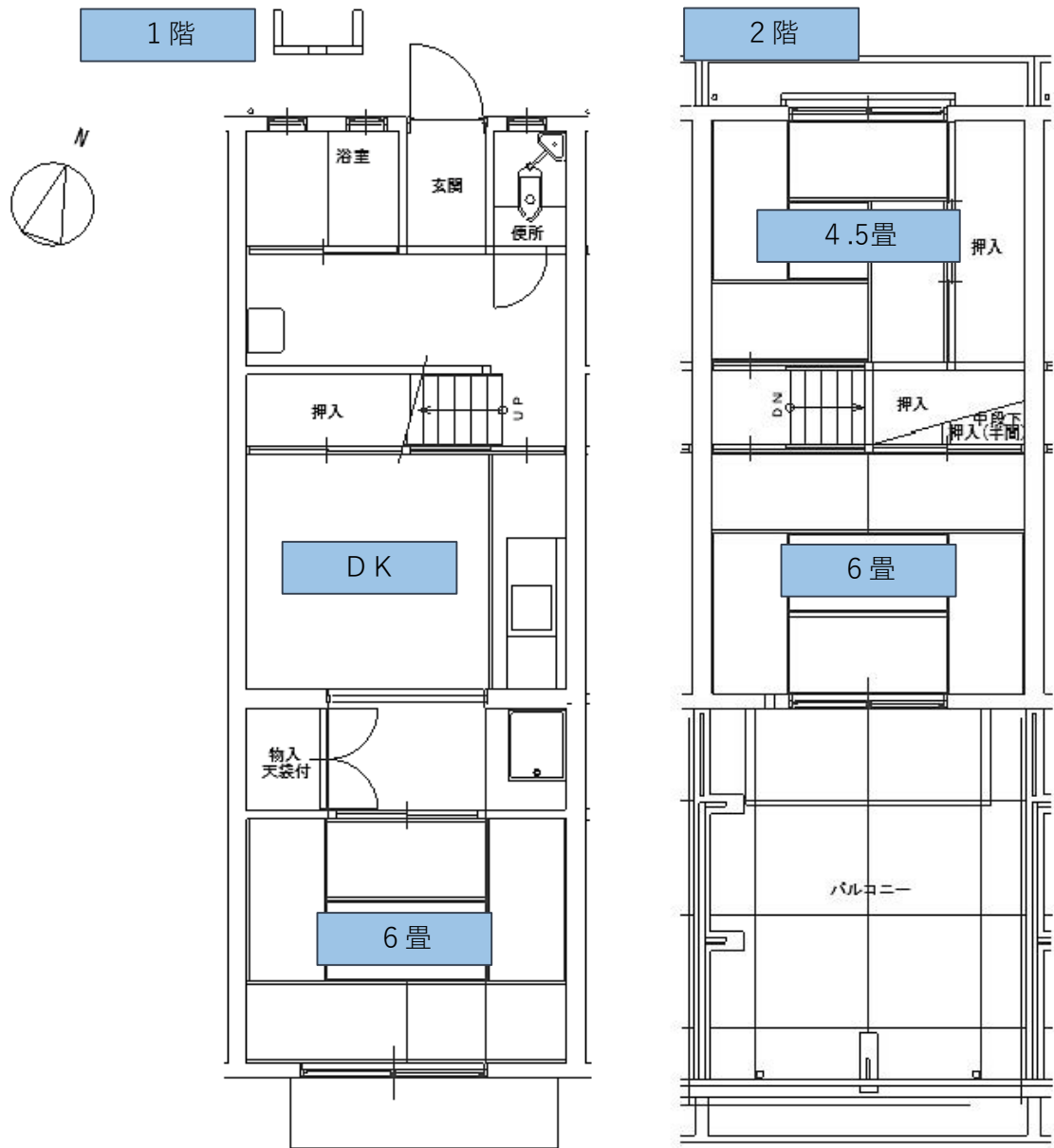
# 令和8年9月入居分市営住宅募集住戸（詳細情報・位置図・間取図・内観写真）

区分	②(右図★)	住宅名	あけぼの団地		
住所	橋本市神野々103番地				
構造	簡耐2階建	建設	昭和49年度	間取	3DK
給水	上水道		排水	公共下水道	
台所	ガス／湯沸器新設		風呂	浴槽及び給湯器新設	
便所	和式		洗濯機置場	室内（台所横）	

広いバルコニー付きです。  
 单身でも入居できます。（特定の条件を満たす場合のみ）  
 団地内に駐車できるスペースがあります。（別途料金徴収）



間取図・内観（参考：あけぼの団地の場合）

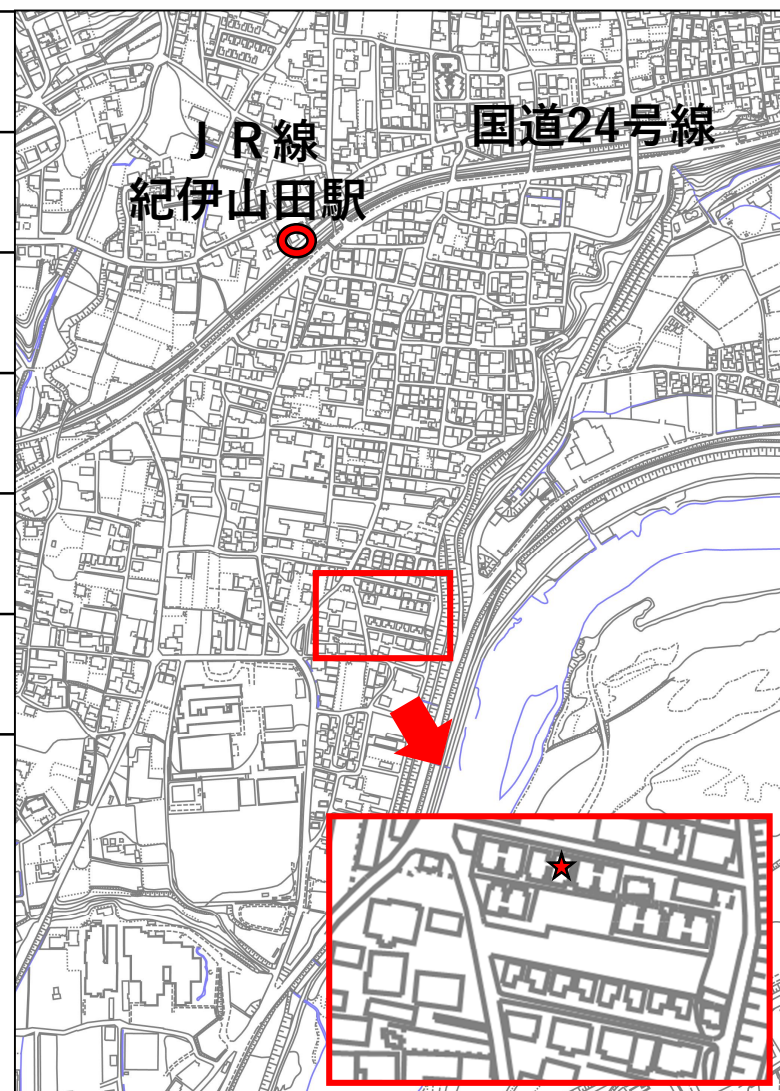


※写真はあくまでも参考です。  
間取や内観は団地及び住戸毎に異なります。

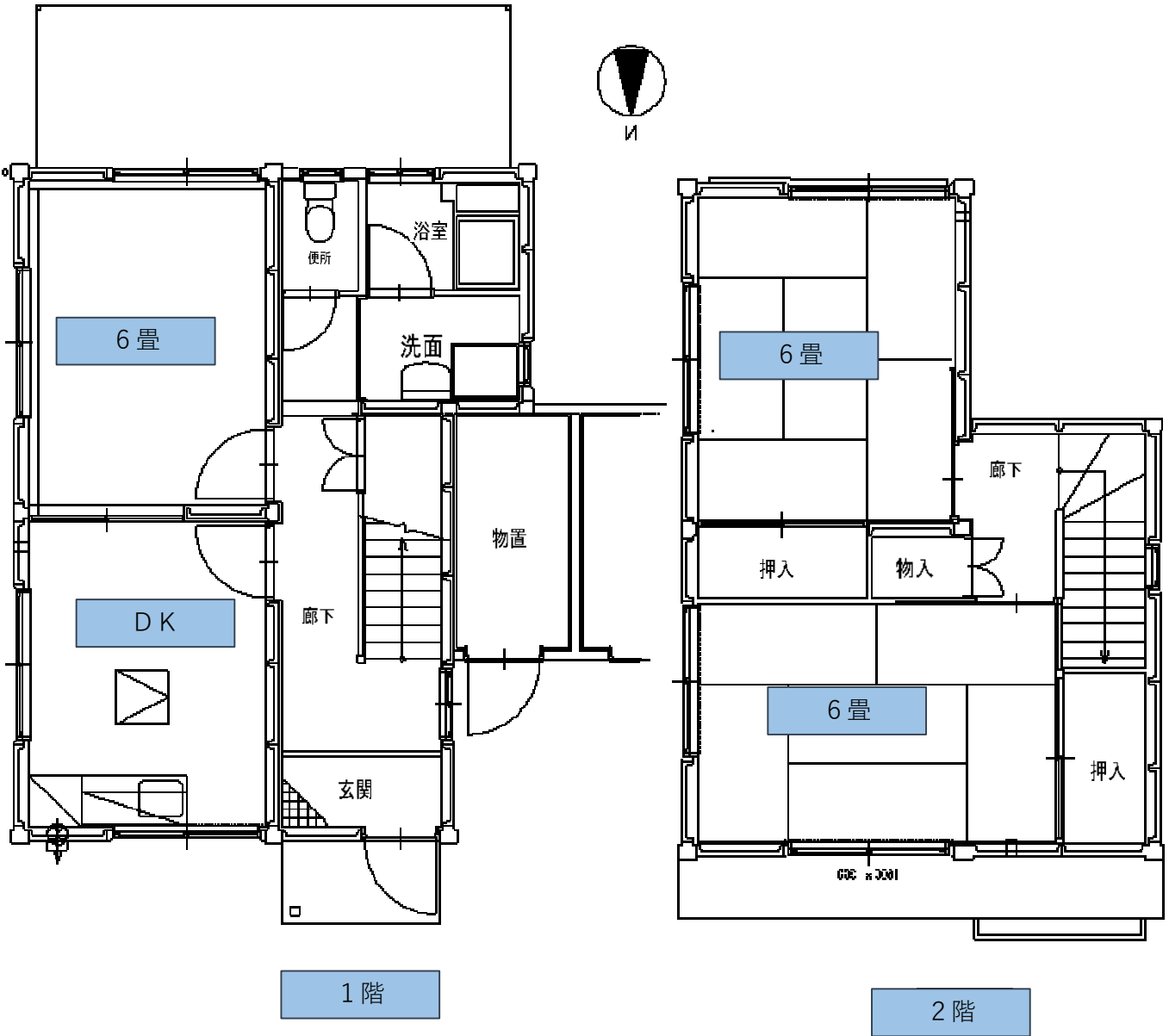
# 令和8年9月入居分市営住宅募集住戸（詳細情報・位置図・間取図・内観写真）

区分	③(右図★)	住宅名	岸上団地		
住所	橋本市岸上144番地の1				
構造	簡耐2階建	建設	昭和63年度	間取	3DK
給水	上水道		排水	公共下水道	
台所	ガス／湯沸器新設		風呂	浴槽及び給湯器新設	
便所	洋式		洗濯機置場	室内（脱衣所）	

団地敷地内には遊具付の公園があります。  
 団地内に駐車できるスペースがあります。（別途料金徴収）  
 单身でも入居できます。（特定の条件を満たす場合のみ）



間取図・内観（参考：岸上団地の場合）



※写真はあくまでも参考です。  
間取や内観は団地及び住戸毎に異なります。

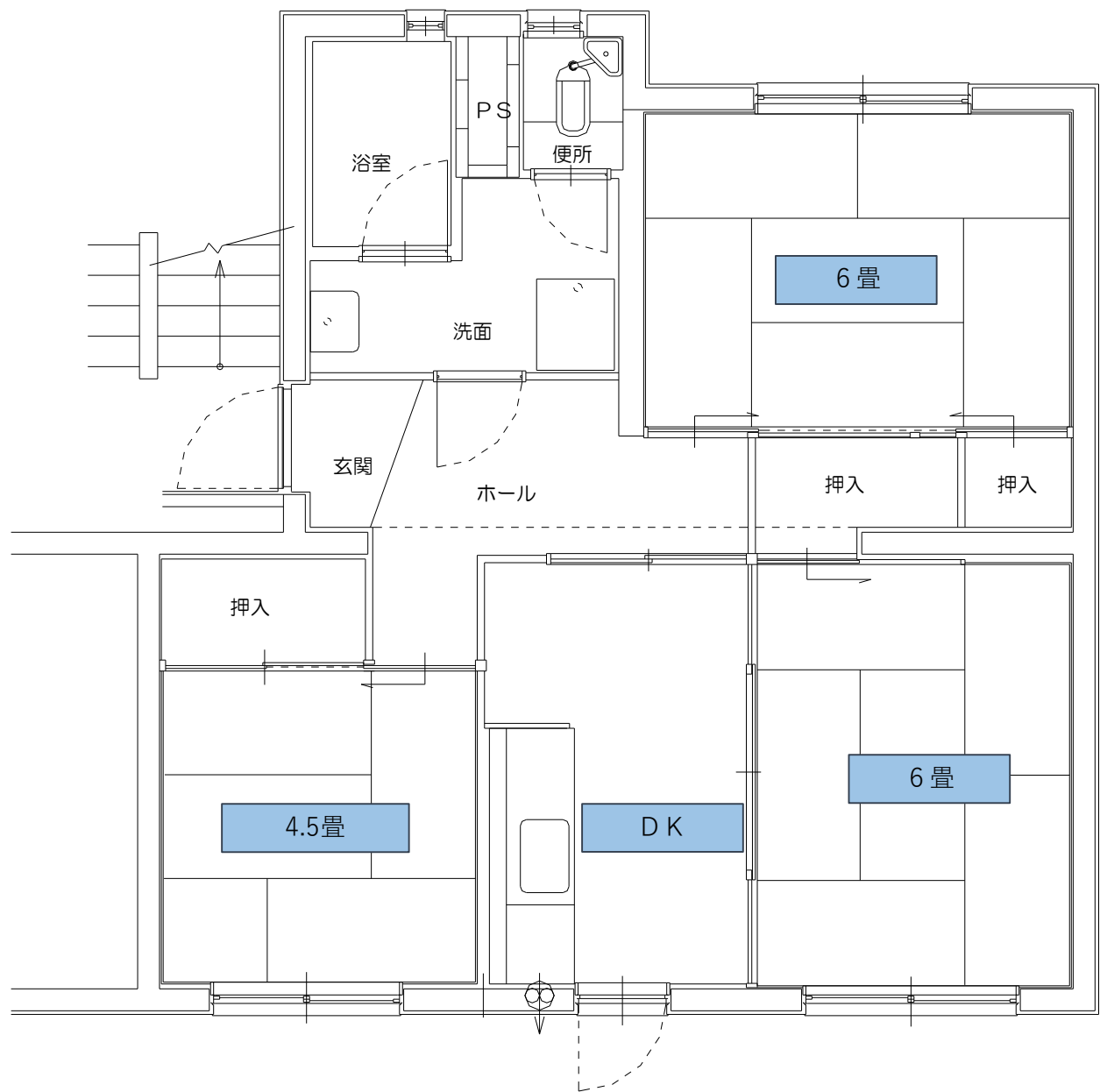
# 令和8年9月入居分市営住宅募集住戸（詳細情報・位置図・間取図・内観写真）

区分	④(右図★3階)	住宅名	東家団地		
住所	橋本市東家4丁目5番15号				
構造	中耐4階建	建設	昭和52年度	間取	3DK
給水	上水道		排水	公共下水道	
台所	ガス／湯沸器新設		風呂	浴槽及び給湯器新設	
便所	和式		洗濯機置場	室内（脱衣所）	

スーパーに近く便利な場所です。  
 団地敷地内には遊具付の公園があります。  
 団地内に駐車できるスペースがあります。（別途料金徴収）  
 单身でも入居できます。（特定の条件を満たす場合のみ）



間取図・内観（参考：東家団地の場合）



※写真はあくまでも参考です。  
間取や内観は団地及び住戸毎に異なります。

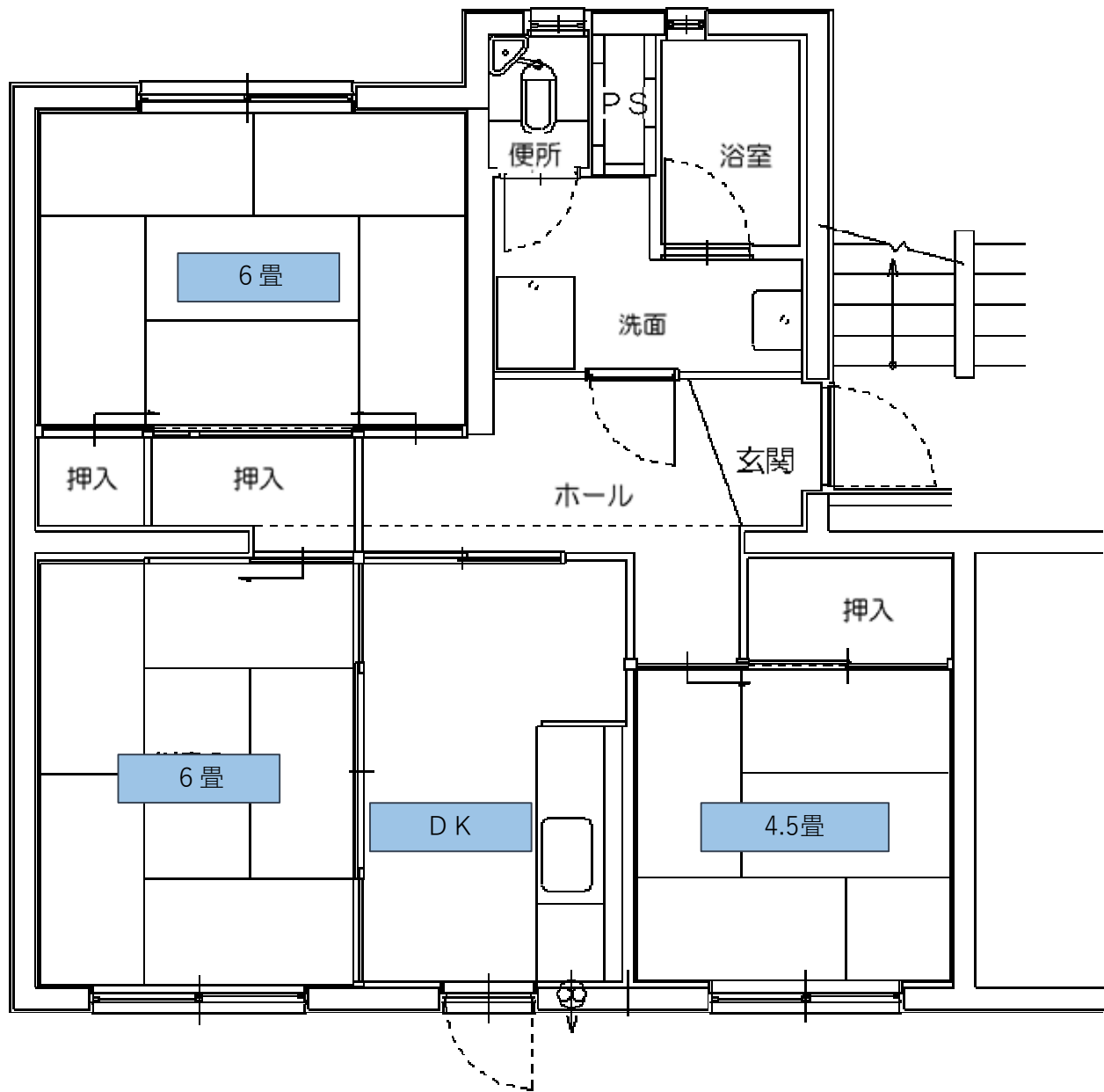
# 令和8年9月入居分市営住宅募集住戸（詳細情報・位置図・間取図・内観写真）

区分	⑤(右図★3階)	住宅名	東家団地		
住所	橋本市東家4丁目5番15号				
構造	中耐4階建	建設	昭和52年度	間取	3DK
給水	上水道		排水	公共下水道	
台所	ガス／湯沸器新設		風呂	浴槽及び給湯器新設	
便所	和式		洗濯機置場	室内（脱衣所）	

スーパーに近く便利な場所です。  
 団地敷地内には遊具付の公園があります。  
 団地内に駐車できるスペースがあります。（別途料金徴収）  
 单身でも入居できます。（特定の条件を満たす場合のみ）



間取図・内観（参考：東家団地の場合）

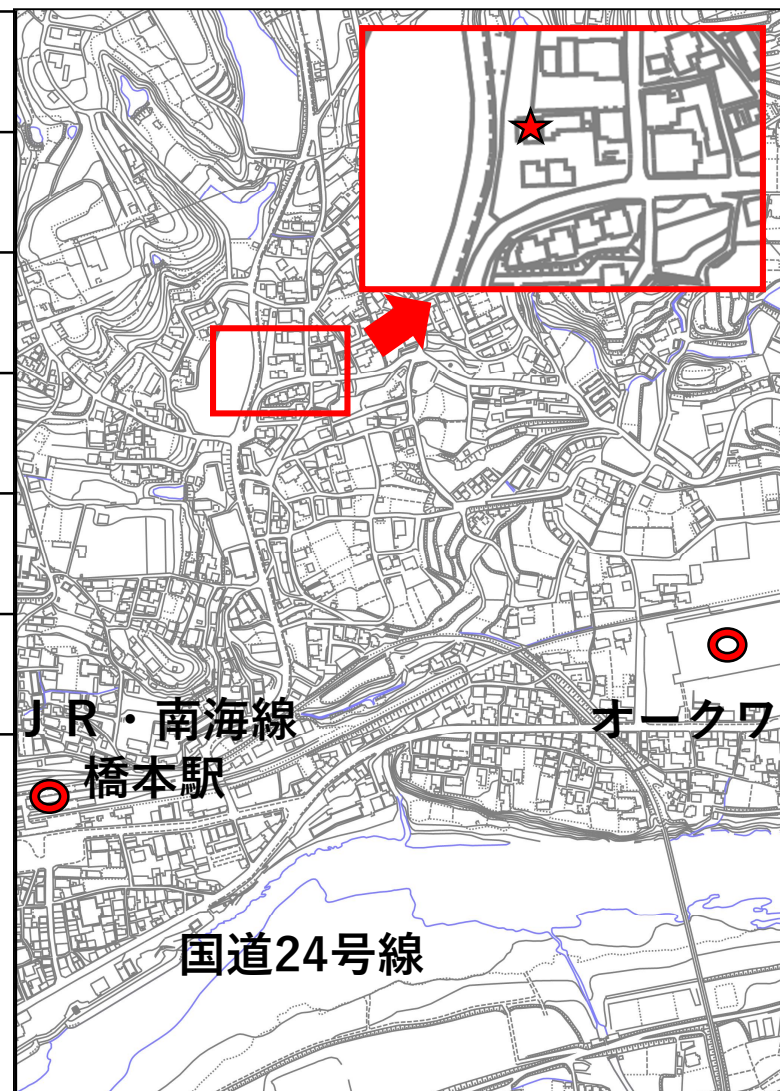


※写真はあくまでも参考です。  
間取や内観は団地及び住戸毎に異なります。

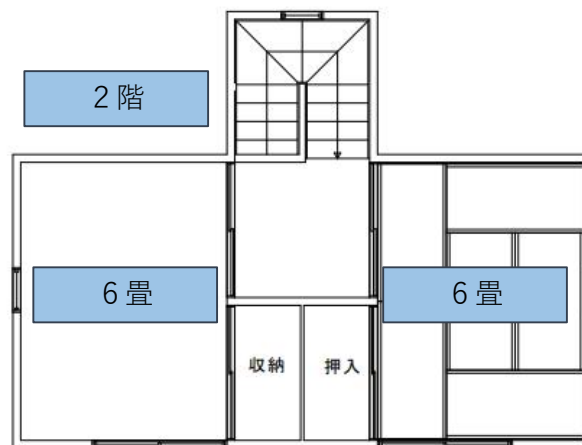
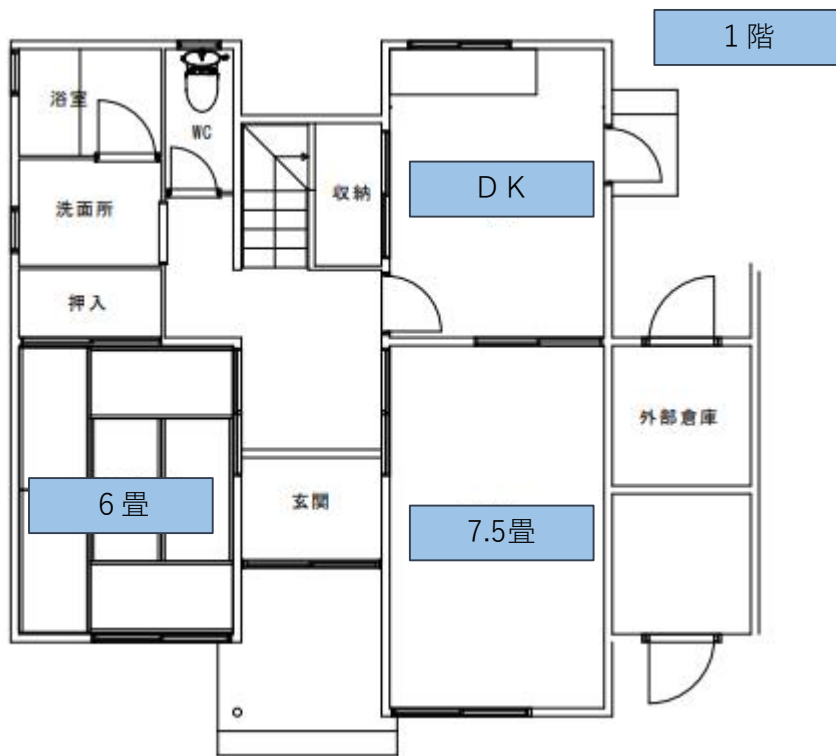
# 令和8年9月募集市営住宅住替先住戸（詳細情報・位置図・間取図・内観写真）

区分	⑥(右図★)	住宅名	原田改良団地		
住所	橋本市原田278番地の1				
構造	簡耐2階建	建設	昭和62年度	間取	4DK
給水	上水道		排水	公共下水道	
台所	ガス／給湯器有		風呂	浴槽及び給湯器有	
便所	洋式		洗濯機置場	室内（脱衣所）	

スーパーに近く便利な場所です。  
住戸敷地内に駐車可能です。



間取図・内観（参考：原田改良団地の場合）

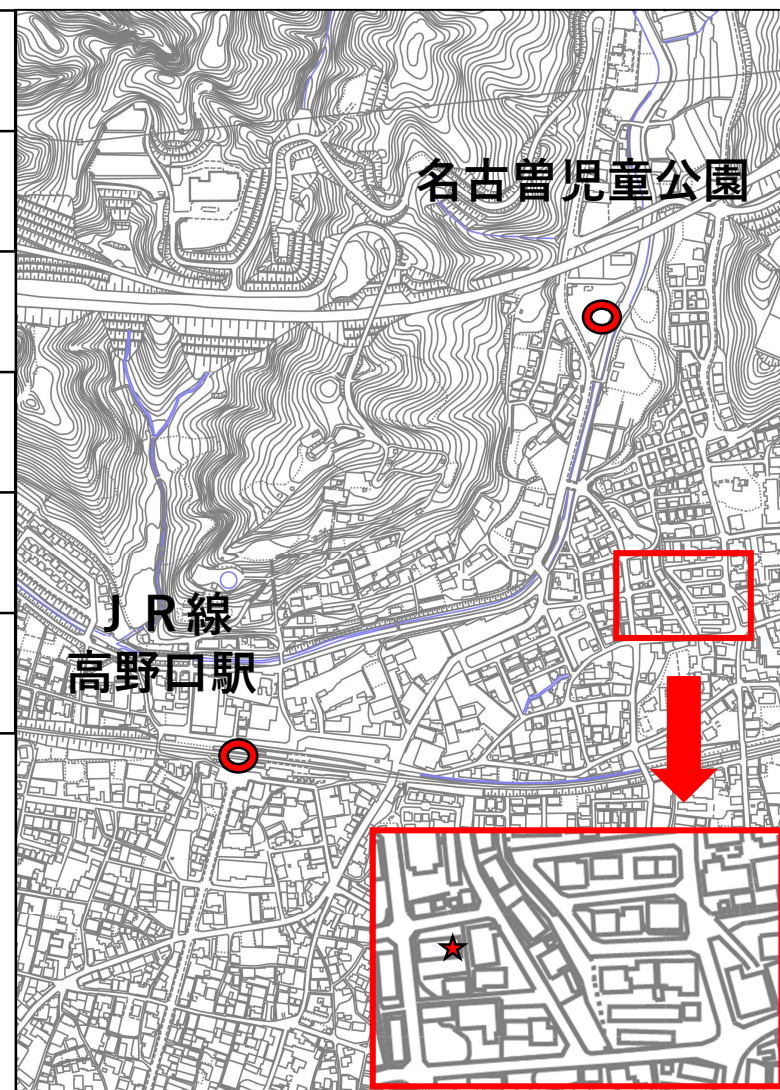


※写真はあくまでも参考です。  
間取や内観は団地及び住戸毎に異なります。

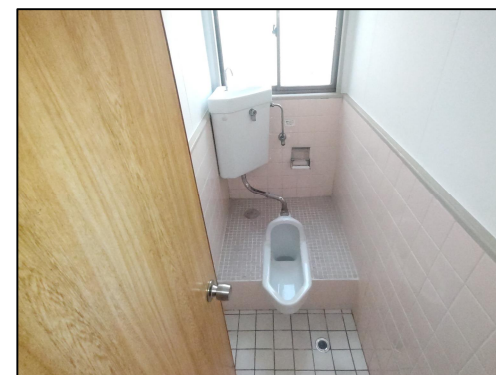
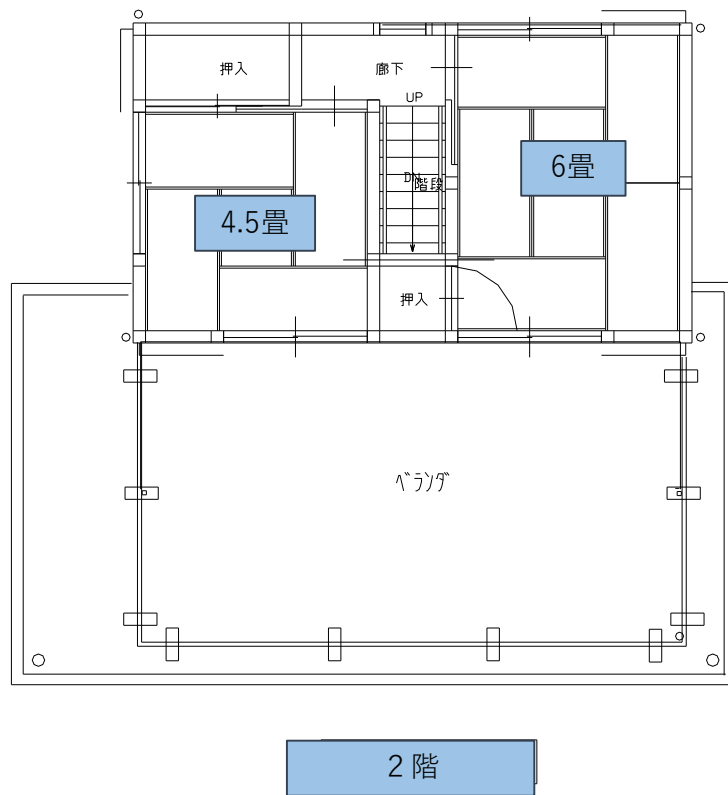
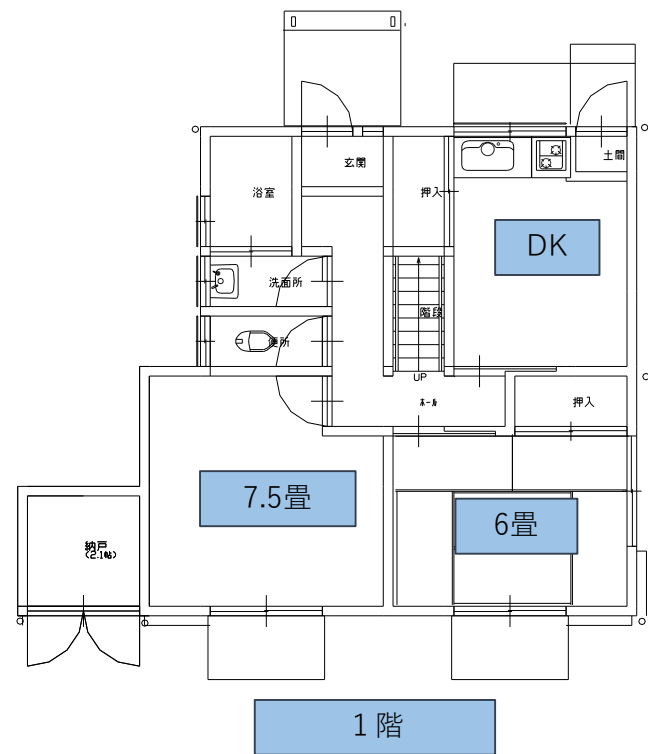
# 令和8年9月入居分市営住宅募集住戸（詳細情報・位置図・間取図・内観写真）

区分	⑦(右図★)	住宅名	名古屋改良住宅		
住所	橋本市高野口町名古屋1158番地				
構造	簡耐2階建	建設	昭和58年度	間取	4DK
給水	上水道		排水	公共下水道	
台所	ガス／給湯器有		風呂	浴槽及び給湯器有	
便所	和式		洗濯機置場	室内（台所横）	

団地の周辺には遊具付の公園があります。



間取図・内観（参考：名古屋改良団地の場合）



※写真はあくまでも参考です。  
間取や内観は団地及び住戸毎に異なります。

住戸別・所得別 家賃額(月額)	一月当たりの世帯全員の総所得額					
	～104千円	～123千円	～139千円	～158千円	～186千円	～214千円
①②あけぼの団地 501・502号室	16,700円	19,300円	22,100円	24,900円	26,200円	26,200円
③岸上団地 2-4号室	22,600円	26,100円	29,800円	33,700円	38,500円	44,400円
④⑤東家団地 1-303・1-304号室	15,600円	18,000円	20,600円	23,200円	26,500円	30,600円
⑥原田改良団地 5-2号室	27,200円	31,400円	35,900円	40,500円	46,300円	53,400円
⑦名古屋改良住宅 32号室	21,400円	24,700円	28,300円	31,900円	36,400円	42,000円
団地別・面積別 駐車料金(年額)	駐車面積(車長×車幅)					
	5m <sup>2</sup>	6m <sup>2</sup>	7m <sup>2</sup>	8m <sup>2</sup>	9m <sup>2</sup>	10m <sup>2</sup>
①②あけぼの団地	2,100円	2,500円	2,900円	3,300円	3,700円	4,100円
③岸上団地	2,200円	2,600円	3,100円	3,500円	3,900円	4,300円
④⑤東家団地	4,100円	4,900円	5,700円	6,500円	7,300円	8,100円
⑦名古屋改良住宅	2,900円	3,400円	4,000円	4,600円	5,100円	5,700円

※上表の金額は令和8年度の場合における算定額です