

令和8年3月入居分 市営住宅入居者募集住戸について

- ・住戸別詳細情報及び位置図
- ・間取図及び内観写真(参考)

※写真はあくまでも参考であり、
間取や内観は団地及び住戸毎に異なります。
※一部修繕前の写真がありますが、
入居までには修繕を行います。

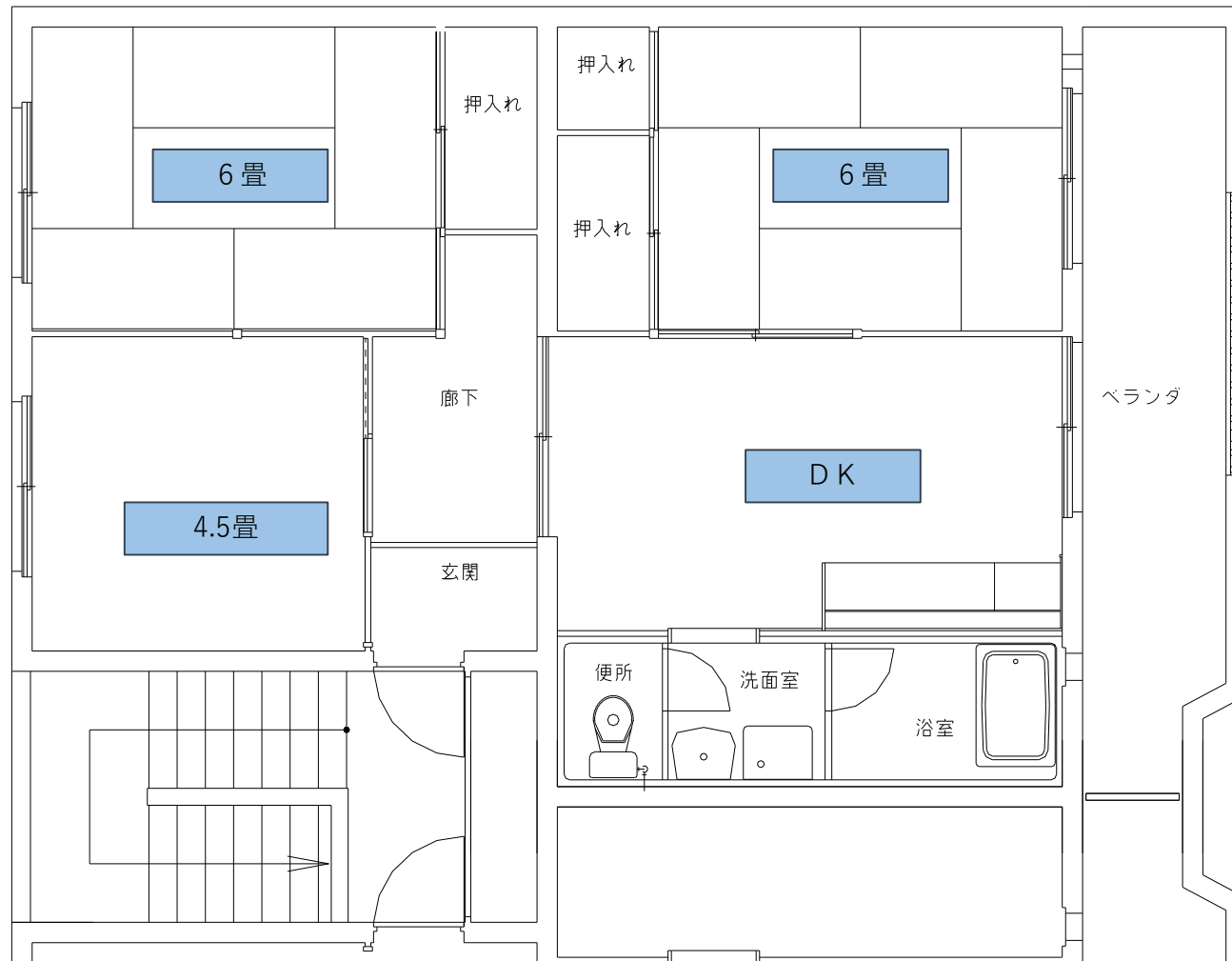
令和8年3月入居分市営住宅募集住戸（詳細情報・位置図・間取図・内観写真）

区分	①(右図★2階)	住宅名	野団地		
住所	橋本市野124番地の1				
構造	中耐4階建	建設	昭和56年度	間取	3 D K
給水	上水道		排水	公共下水道	
台所	ガス／湯沸器新設		風呂	浴槽及び給湯器新設	
便所	洋式		洗濯機置場	室内（脱衣所）	



団地敷地内には遊具付の公園があります。
団地内に駐車できるスペースがあります。（別途料金徴収）
单身でも入居できます。（特定の条件を満たす場合のみ）

間取図・内観（参考：野団地の場合）



※写真はあくまでも参考です。
間取や内観は団地及び住戸毎に異なります。

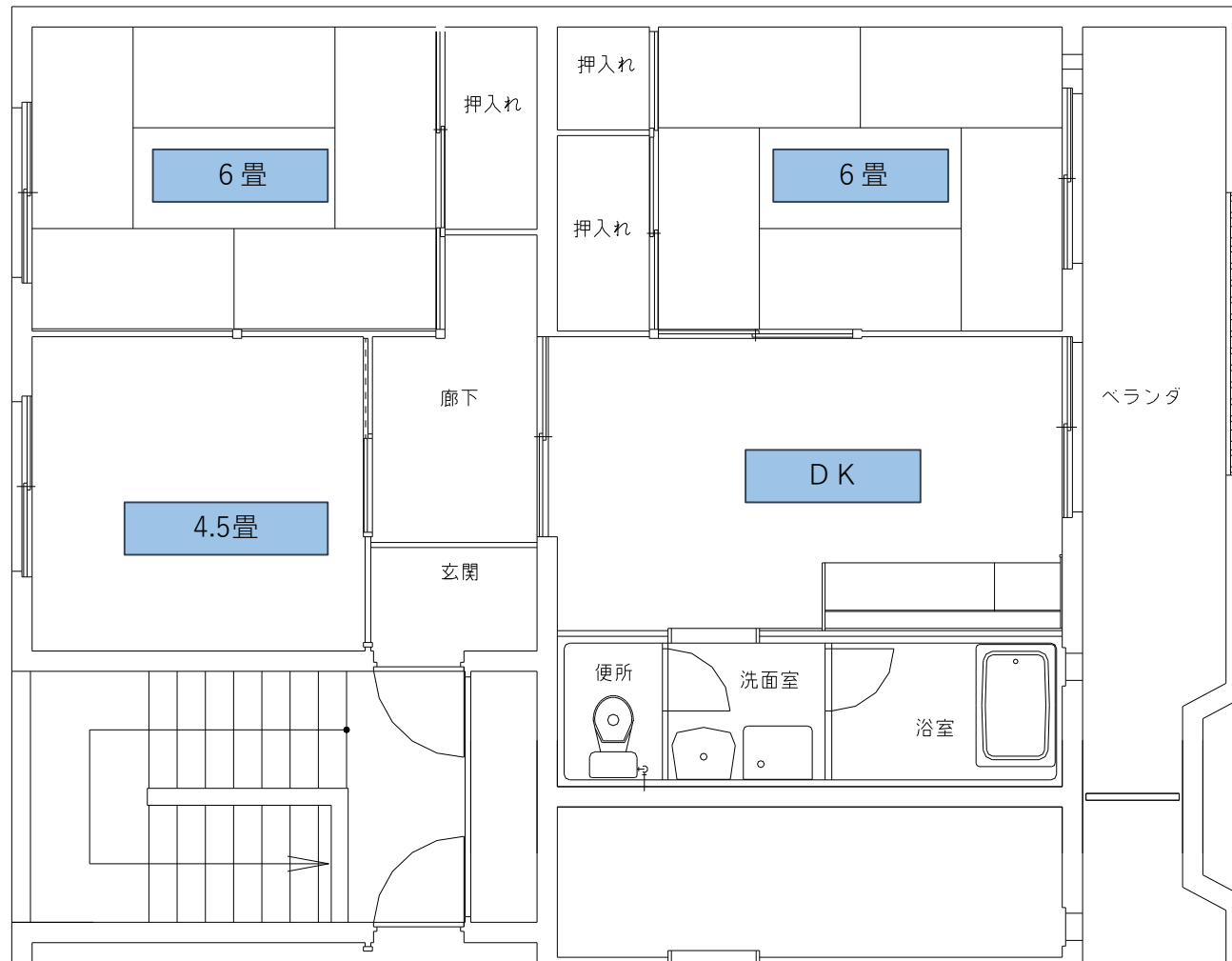
令和8年3月入居分市営住宅募集住戸（詳細情報・位置図・間取図・内観写真）

区分	②(右図★2階)	住宅名	野団地		
住所	橋本市野124番地の1				
構造	中耐4階建	建設	昭和56年度	間取	3 D K
給水	上水道		排水	公共下水道	
台所	ガス／湯沸器新設		風呂	浴槽及び給湯器新設	
便所	洋式		洗濯機置場	室内（脱衣所）	



団地敷地内には遊具付の公園があります。
団地内に駐車できるスペースがあります。（別途料金徴収）
单身でも入居できます。（特定の条件を満たす場合のみ）

間取図・内観（参考：野団地の場合）

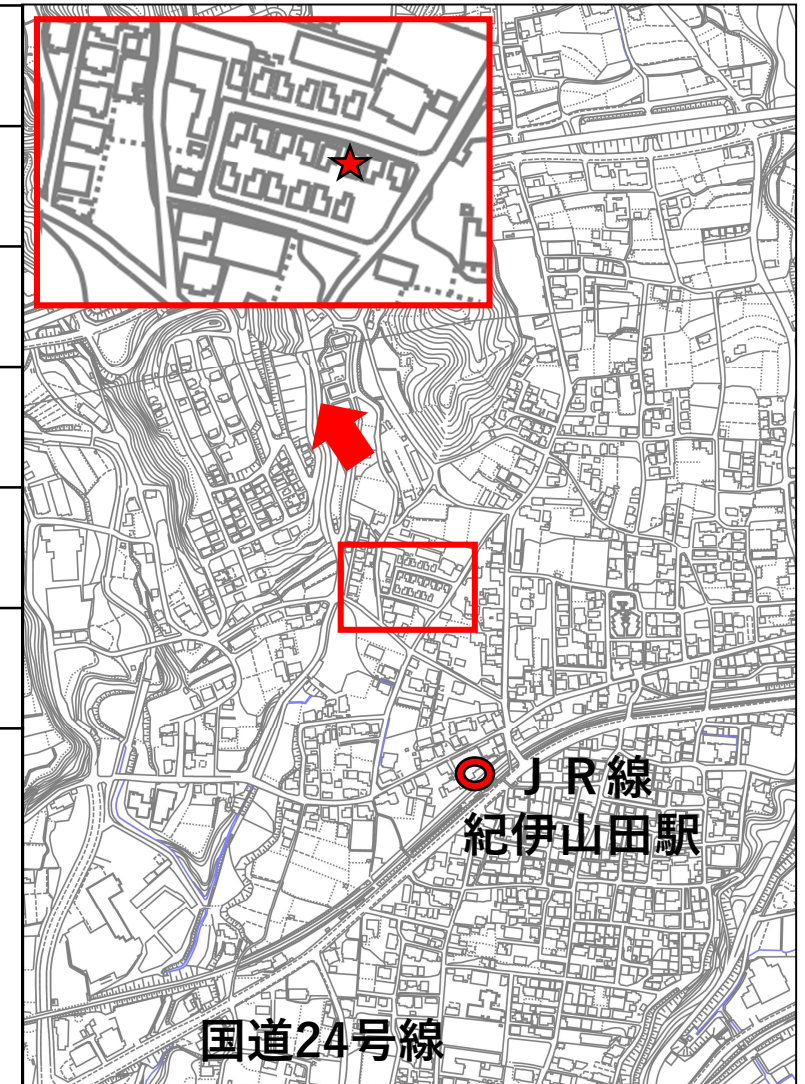


※写真はあくまでも参考です。
間取や内観は団地及び住戸毎に異なります。

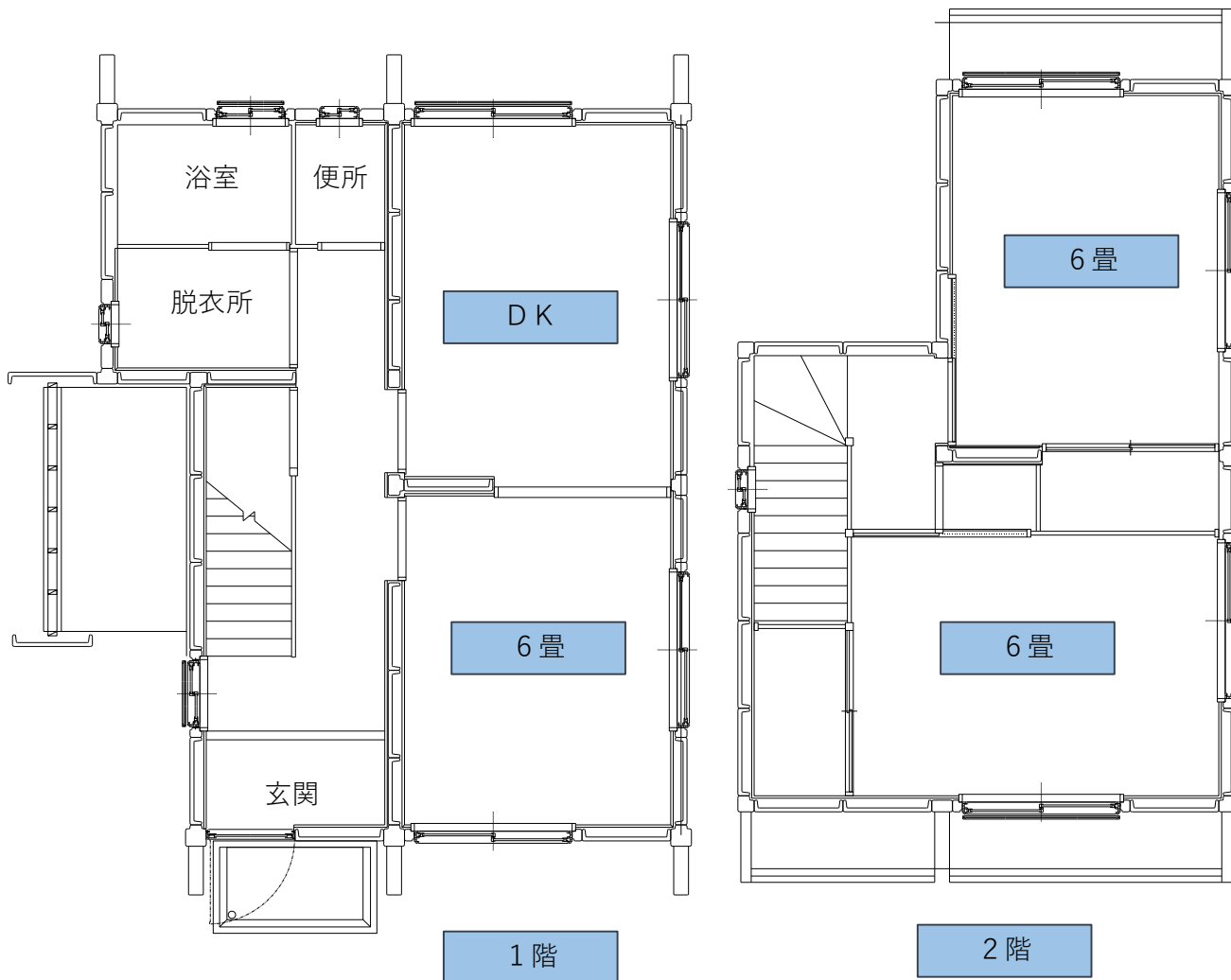
令和8年3月入居分市営住宅募集住戸（詳細情報・位置図・間取図・内観写真）

区分	③(右図★)	住宅名	神野々団地		
住所	橋本市神野々346番地				
構造	簡耐2階建	建設	平成2年度	間取	3DK
給水	上水道		排水	公共下水道	
台所	ガス／給湯器新設		風呂	浴槽及び給湯器新設	
便所	洋式		洗濯機置場	室内（脱衣所）	

単身でも入居できます。（特定の条件を満たす場合のみ）
 住戸敷地内に駐車できるスペースがあります。（別途料金徴収）



間取図・内観（参考：神野々団地の場合）



※写真はあくまでも参考です。
間取や内観は団地及び住戸毎に異なります。

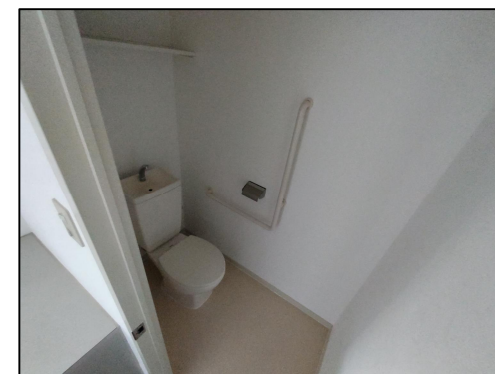
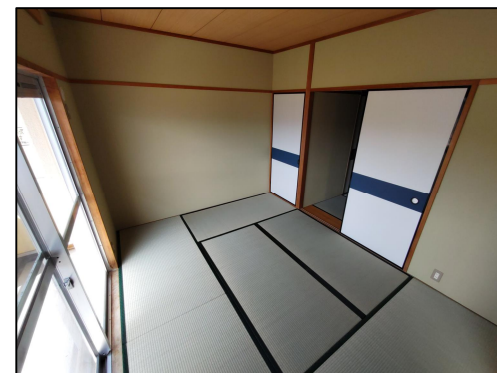
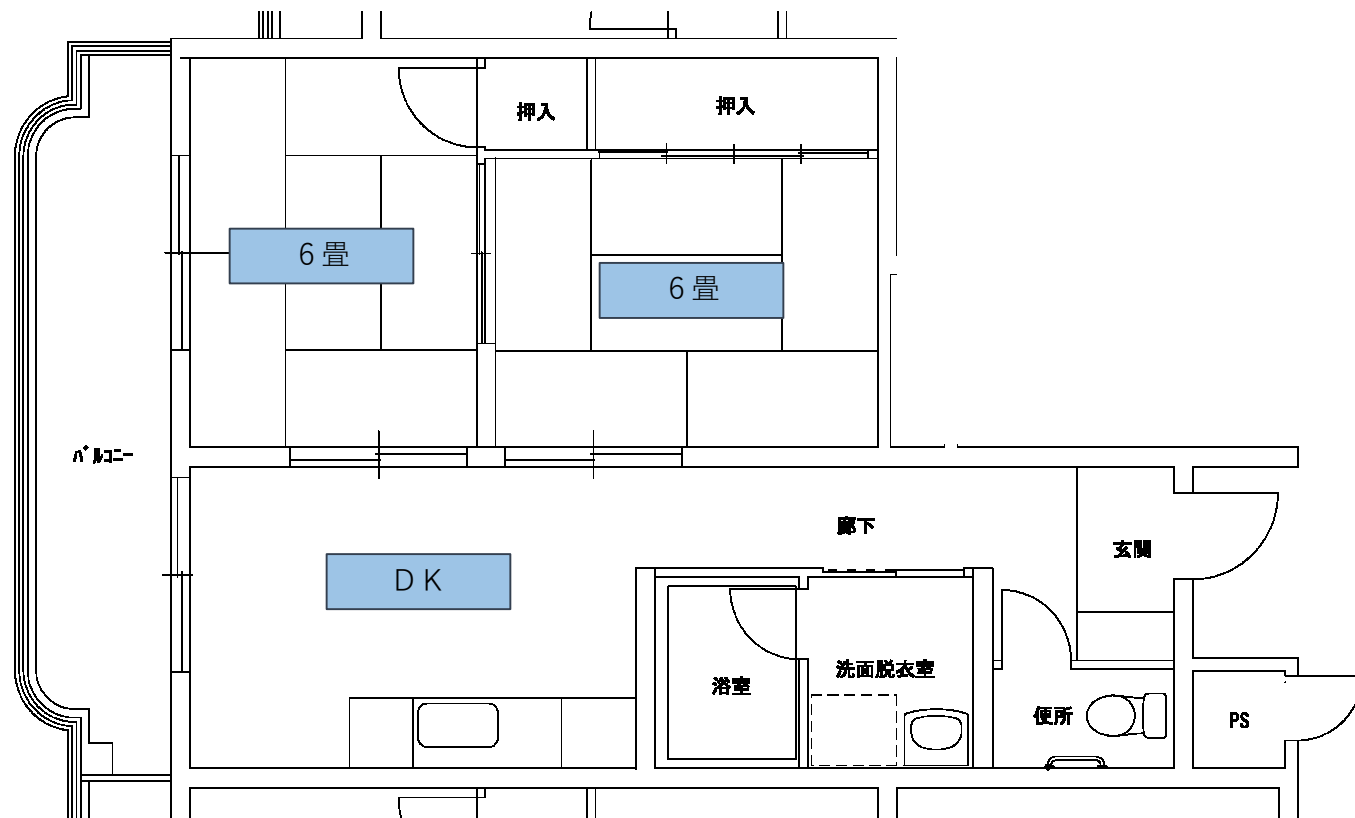
令和8年3月入居分市営住宅募集住戸（詳細情報・位置図・間取図・内観写真）

区分	④(右図★3階)	住宅名	伏原団地4階		
住所	橋本市高野口町伏原772番地の1				
構造	中耐4階建	建設	平成7年度	間取	2DK
給水	上水道		排水	公共下水道	
台所	ガス／給湯配管済		風呂	ユニットバス	
便所	洋式		洗濯機置場	室内（脱衣所）	

団地敷地内には遊具付の公園があります。
 団地内に駐車できるスペースがあります。（別途料金徴収）
 エレベーター付です。
 单身でも入居できます。（特定の条件を満たす場合のみ）



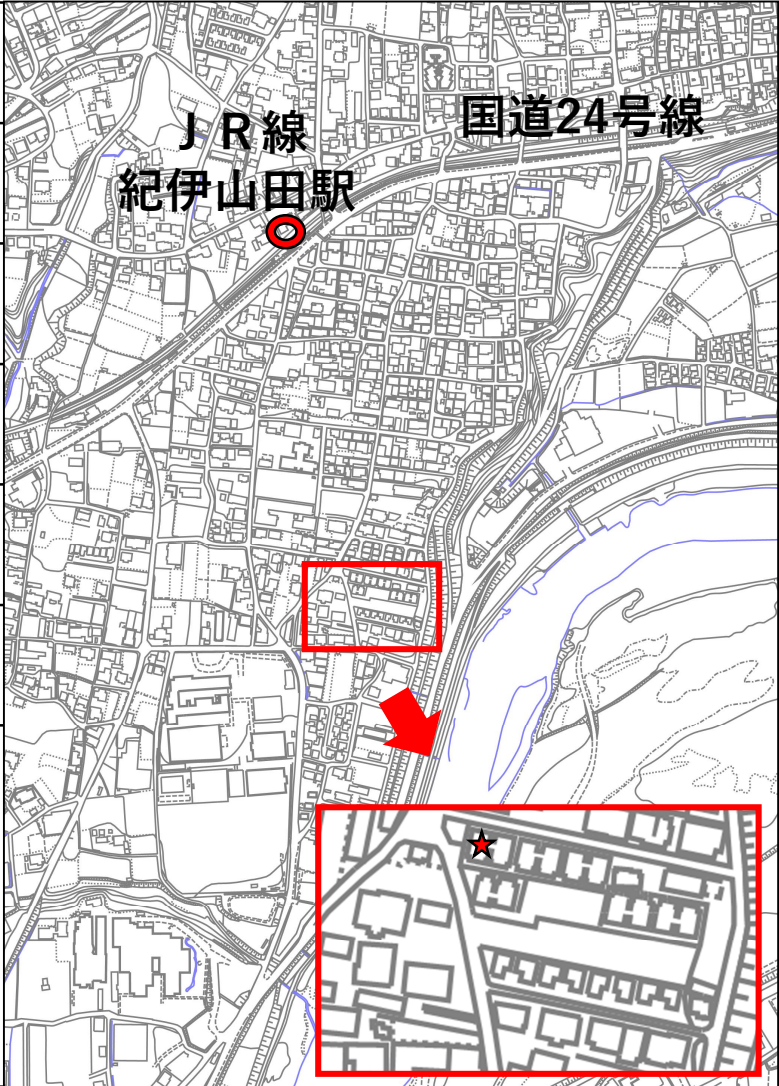
間取図・内観（参考：伏原団地4階の場合）



※写真はあくまでも参考です。
間取や内観は団地及び住戸毎に異なります。

令和8年3月入居分市営住宅募集住戸（詳細情報・位置図・間取図・内観写真）

区分	⑤(右図★)	住宅名	岸上団地（DIY）		
住所	橋本市岸上144番地の1				
構造	簡耐2階建	建設	昭和63年度	間取	3 D K
給水	上水道		排水	公共下水道	
台所	ガス／湯沸器有		風呂	浴槽及び給湯器有	
便所	洋式		洗濯機置場	室内（脱衣所）	



団地敷地内には遊具付の公園があります。
団地内に駐車できるスペースがあります。（別途料金徴収）
单身でも入居できます。（特定の条件を満たす場合のみ）

間取図・内観（参考：岸上団地の場合）



※写真はあくまでも参考です。
間取や内観は団地及び住戸毎に異なります。

住戸別・所得別 家賃額（月額）	一月当たりの世帯全員の総所得額					
	～104千円	～123千円	～139千円	～158千円	～186千円	～214千円
①②野団地 2-4・2-6号室	17,400円	20,100円	23,000円	25,900円	29,600円	34,200円
③神野々団地 2-7号室	23,800円	27,400円	31,400円	35,400円	40,400円	46,700円
④伏原団地4階 303号室	16,400円	19,000円	21,700円	24,500円	28,000円	32,300円
⑤岸上団地 2-1号室	22,600円	26,100円	29,800円	33,700円	38,500円	44,400円
団地別・面積別 駐車料金（年額）	駐車面積（車長×車幅）					
	5m ²	6m ²	7m ²	8m ²	9m ²	10m ²
①②野団地	2,400円	2,900円	3,400円	3,900円	4,300円	4,800円
③神野々団地	2,600円	3,100円	3,700円	4,200円	4,700円	5,200円
④伏原団地4階	2,000円	2,400円	2,800円	3,200円	3,600円	4,000円
⑤岸上団地	2,200円	2,600円	3,100円	3,500円	3,900円	4,300円

※上表の金額は令和7年度の場合における算定額です