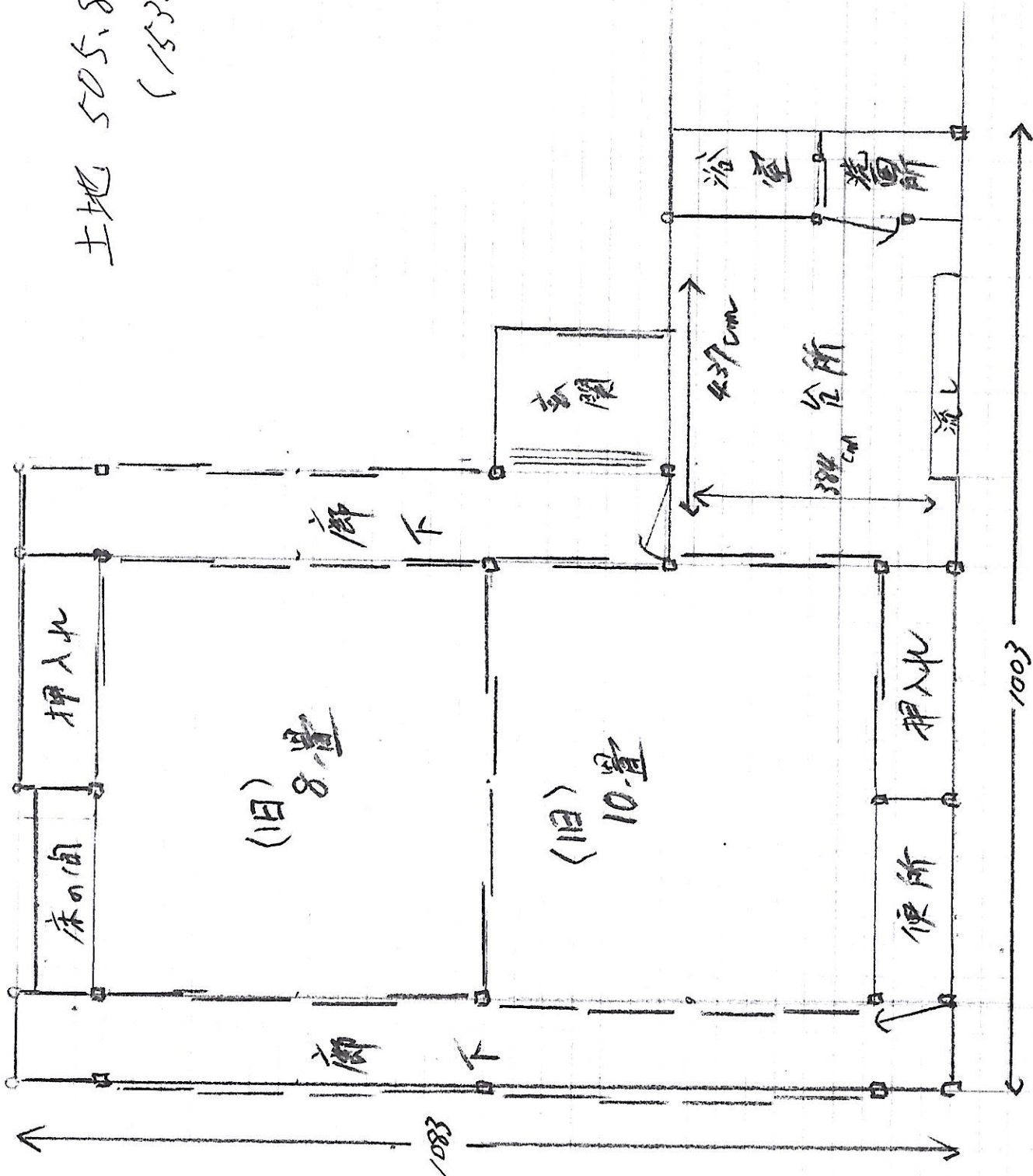
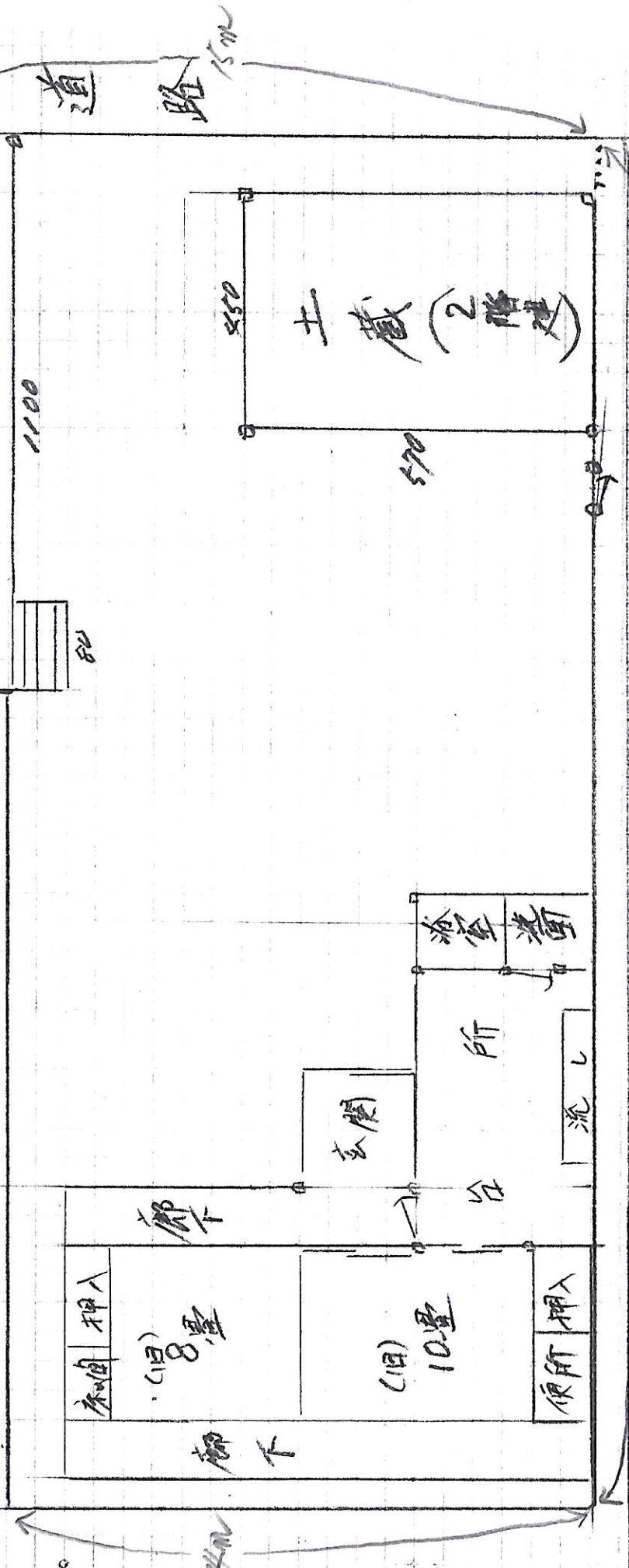


土地 505.8 m<sup>2</sup>  
(153.27坪)



土地(公) 505.8 m<sup>2</sup> (153.27坪)

竹林 (他人土地)



36m

14m

15m

道路

3.40

11.00

5.50

5.70

土蔵 (2階建)

床 押入

(旧) 8畳

廊下

玄関

台

所

浴室 洗面

流し

便所 押入

(旧) 10畳