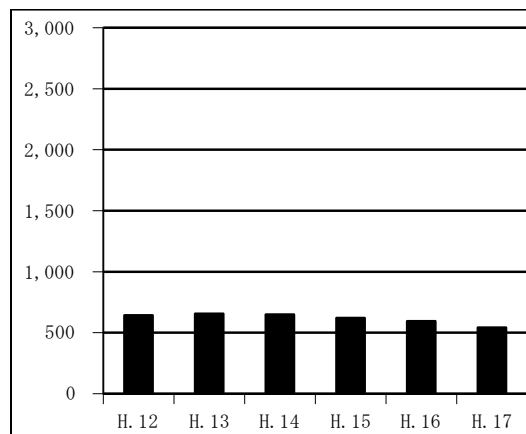
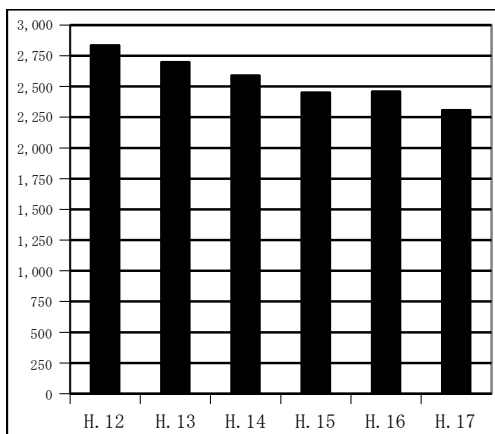
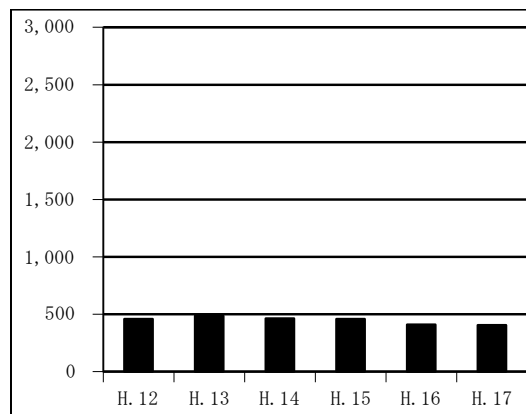
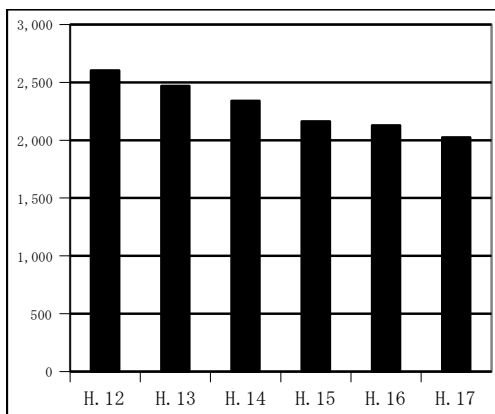
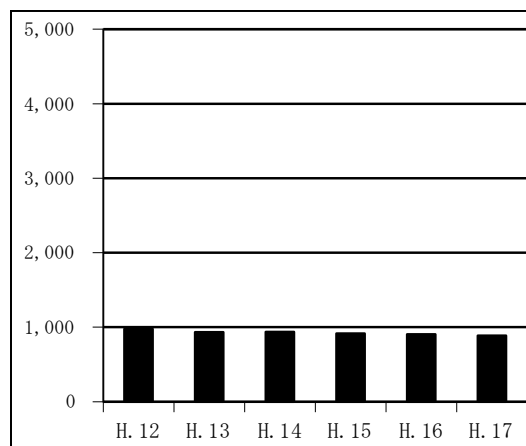
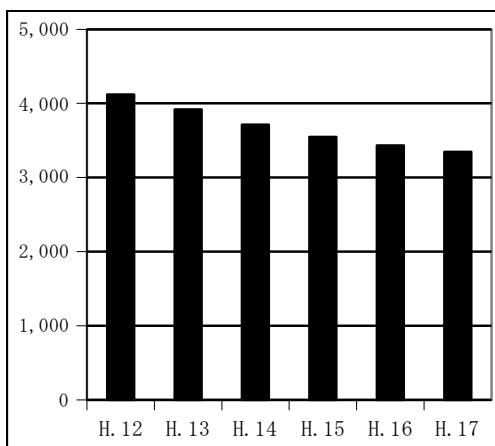
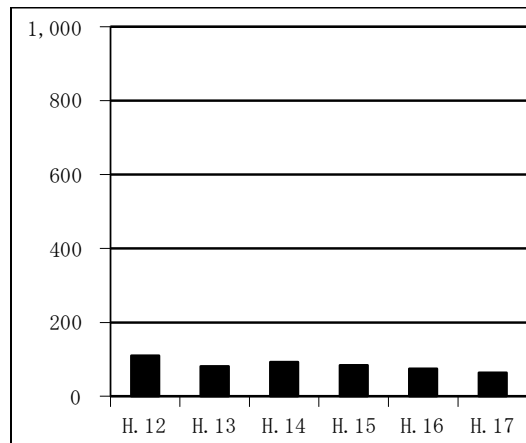
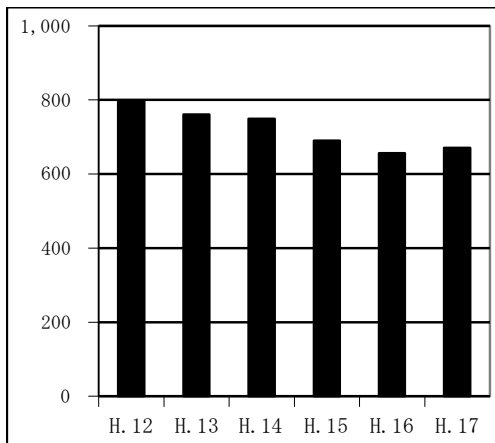


3.3. 児童・生徒数の推移(公立・私立)



3 4. 幼稚園・小学校・中学校

◆ 幼稚園の状況

(各年5月1日現在)

年 度	園 数		教員数* (人)		在園者数 (人)													
	公立	私立	公立	私立	総 数	公立			私立									
						3歳児	4歳児	5歳児	3歳児	4歳児	5歳児							
(旧橋本市)																		
H. 11	10	2	36	29	873	—	177	269	106	158	163							
12	10	2	42	27	797	—	191	217	108	129	152							
13	10	2	36	27	761	—	171	209	118	129	134							
14	10	2	33	26	749	—	180	190	113	138	128							
15	10	2	33	22	690	—	137	191	93	130	139							
16	10	2	34	24	656	—	177	156	96	100	127							
17	10	3	36	27	671	—	124	199	124	123	101							
(旧高野口町)																		
H. 15	2	—	6	—	84	—	23	61	—	—	—							
16	2	—	5	—	75	—	11	54	—	—	—							
17	2	—	10	—	64	—	18	46	—	—	—							
(新市)																		
H. 18	12	3	45	25	710	—	166	176	106	140	122							
平成18年度男・女児別在園者数 (人)					男児	女児	男児	女児	男児	女児	男児	女児	男児	女児				
					342	368	—	—	77	89	88	88	53	53	64	76	60	62

◆ 小学校の状況

(各年5月1日現在)

年 度	学校数	学級数	教員数 *(人)	児童数 (人)													
				総 数	1学年	2学年	3学年	4学年	5学年	6学年							
(旧橋本市)																	
H. 11	12	163	242	4,334	636	696	647	751	776	828							
12	12	157	231	4,120	588	641	694	664	760	773							
13	12	151	230	3,919	569	590	639	694	669	758							
14	12	149	232	3,716	546	572	591	637	703	667							
15	12	147	232	3,594	531	557	581	585	638	702							
16	12	140	222	3,433	563	525	549	581	583	632							
17	12	140	218	3,347	516	568	532	556	588	587							
(旧高野口町)																	
H. 15	3	35	55	914	142	143	156	180	137	156							
16	3	34	55	904	152	141	138	159	176	138							
17	3	33	52	889	138	149	138	137	158	169							
(新市)																	
H. 18	15	173	274	4,163	659	657	723	673	703	748							
平成18年度男・女子別児童数 (人)				男子	女子	男子	女子	男子	女子	男子	女子	男子	女子	男子	女子		
				2,124	2,039	327	332	322	335	369	354	361	312	362	341	383	365

* 教員数は本務者数

(資料—学校基本調査)

・旧橋本市の学校数は公立11校、私立1校

◆ 中学校の状況

(各年5月1日現在)

年度	学校数	学級数	教員数 *(人)	生徒数 (人)							
				総数		1学年		2学年		3学年	
(旧橋本市)											
H. 11	8	88	176	2,671		870		889		912	
12	8	87	165	2,603		843		873		887	
13	8	82	171	2,469		761		835		873	
14	8	82	168	2,340		749		758		833	
15	8	75	160	2,164		662		745		757	
16	8	76	154	2,128		718		666		744	
17	8	77	159	2,025		641		719		665	
(旧高野口町)											
H. 15	1	15	36	457		143		125		189	
16	1	14	33	409		140		144		125	
17	1	14	33	404		128		133		143	
(新市)											
H. 18	10	90	188	2,378		771		763		844	
平成18年度男・女子別生徒数 (人)				男子	女子	男子	女子	男子	女子	男子	女子
				1,247	1,131	393	378	412	351	442	402

* 教員数は本務者数

(資料－学校基本調査)

・旧橋本市の学校数は公立6校、私立2校

◆ 中学校卒業生の進路状況

(各年5月1日現在)

年度	総数 (人)	進学者 (人)	就職者 (人)	無業者 (人)	各種学校・職業訓練校等入学者 (人)	進学率(%)
(旧橋本市)						
H. 11	911	894	5	5	7	98
12	885	865	5	7	8	98
13	875	853	2	5	15	97
14	832	808	3	8	13	97
15	755	734	0	8	13	97
16	743	723	1	4	15	97
(旧高野口町)						
H. 14	145	144	0	0	1	99
15	189	187	1	0	1	99
16	123	119	1	3	—	97
(新市)						
H. 17	808	793	4	2	9	98

(資料－学校基本調査)

35. 高等学校・高等専修学校

◆ 高等学校・高等専修学校の概況

(平成18年5月1日現在)

学校名	生徒数 (人)	教室数		*教員数 (人)	校地面積 (m ²)	校舎 総面積 (m ²)	屋内 運動場 (m ²)	運動場 (m ²)
		普通教室	特別教室					
橋本高等学校	837	21	14	67	25,605	9,635	1,522	15,354
伊都高等学校	511	19	18	52	29,885	8,744	1,732	19,503
紀北工業 高等学校	700	18	13	64	41,293	11,664	1,208	16,697
初芝橋本 高等学校	653	24	10	67	39,084	12,703	2,549	18,800
きのくに国際 高等専修学校	43	4	1	11	10,573	419	—	4,703

* 教員数は兼務者を含む

(資料—各高等学校)

◆ 高等学校・高等専修学校の状況

各年5月1日現在)

年 度	学校数	学級数	*教員数 (人)	生 徒 数 (人)			
				総 数	1学年	2学年	3学年
(旧橋本市)							
H. 11	4	73	167	2,763	995	944	824
12	4	74	166	2,834	942	978	914
13	4	75	164	2,697	828	921	948
14	4	74	163	2,588	884	810	894
15	4	70	163	2,450	802	858	790
16	4	66	157	2,460	845	784	831
17	4	62	153	2,308	727	826	758
(旧高野口町)							
H. 15	1	16	47	620	204	201	215
16	1	15	50	595	207	202	186
17	1	14	47	543	164	199	180
(新市)							
H. 18	5	73	191	2,744	875	865	1,004

* 教員数は本務者数

(資料—学校基本調査)

・旧橋本市の学校数は県立2校、私立1校、専修学校1校

◆ 高等学校卒業生の進路状況

年 度	総 数	大学進学者	短大、各種学校進学者 ・通信教育者	就職者	その他	進学率 (%)
	(人) A	(人) B	(人) C	(人)	(人)	$\frac{B+C}{A}$
(旧橋本市)						
H. 1	619	118	168	214	119	46
2	613	125	162	214	112	47
3	616	237	166	208	5	65
4	651	256	186	205	4	68
5	933	263	207	240	223	47
6	833	284	333	207	9	74
7	902	360	321	213	8	75
8	873	378	277	199	19	75
9	857	381	291	180	5	78
10	816	377	297	129	13	83
11	814	359	287	152	16	79
12	906	425	272	127	82	77
13	933	533	245	135	20	83
14	884	408	322	125	29	83
15	778	429	223	112	12	83
16	814	490	196	120	40	84
(旧高野口町)						
H. 15	216	74	14	38	26	40
16	184	74	50	20	40	67
(新市)						
H. 17	919	484	244	157	34	79

・ H. 12年度から高等専修学校卒業生を含む

(資料—H. 1～H. 5: 各高等学校

・ H. 14年度のみC欄海外留学生を含む

H. 6～ : 学校基本調査)

3 6. 社会教育

◆ 公民館

(平成18年3月現在)

館名	所在地	電話番号	備 考
中央公民館	橋本市東家1-6-27	32-0034	
地区 公 民 館	紀見地区公民館	〃 城山台2-10-1	昭和56年 4月
	学文路地区公民館	〃 南馬場1173-77	昭和57年 4月
	隅田地区公民館	〃 隅田町中島22	昭和59年10月
	橋本地区公民館	〃 市脇1-3-18	平成元年 4月
	紀見北地区公民館	〃 三石台4-2-1	平成 6年 6月
	西部地区公民館	〃 柏原355	平成 7年10月
	西部地区公民館分館	〃 神野々655-2	平成17年 8月
	恋野地区公民館	〃 恋野564-1	平成10年 7月
高野口地区公民館	〃 高野口町向島54-1	43-0893	平成18年 3月

(資料－教育委員会生涯学習課)

◆ 郷土資料館

館 名	所在地	面 積 (㎡)		内 容	電話番号	備 考
		建 物	延 床			
橋本市 郷土 資料館	橋本市 御幸辻 786番地	492.25	757.75	1 F 展示室 事務室 2 F 展示室	32-4685	昭和48年7月 完成 考古資料 601点 民俗資料 1,651点 歴史資料 841点 美術工芸 701点 その他 631点 計 4,421点

(資料－郷土資料館)

◆ あさもよし歴史館

館 名	所在地	面 積 (㎡)		内 容	電話番号	備 考
		建 物	延 床			
あさもよし 歴史館	橋本市野516 番地	208.38	338.38	1 F 事務室他 2 F 展示室他	33-0211	考古資料 コンテナ約1,200箱

(資料－教育委員会生涯学習課)

◆ 図書館

館 名	所在地	電話番号	面積 (㎡)			開 館	備 考
			敷 地	建 物	延 床		
橋本市立 図書館	橋本市東家 1丁目6-27	33-0899	3,124.81	1,377.00	1,339.68	昭和51年 11月3日	教育文化 会館内5F S50.7完成
高野口 分館	橋本市高野口 町向島78-2	42-3701	489.00	215.34	215.34	H. 6. 12月母 子センター 3Fに開室	H. 10. 3月旧 水道事業所 に移転

(資料－図書館)

◆ 蔵書数

(橋本市図書館)

(平成18年4月1日現在)

分類	区分	一般書 (冊)	児童書 (冊)	ヤングアダルト (冊)	その他 (冊)	計 (冊)
総記		1,981	570	46	—	2,597
哲学		3,040	282	79	—	3,401
歴史		7,476	1,523	189	—	9,188
社会		8,785	1,795	183	—	10,763
自然		4,297	2,667	163	—	7,127
技術		5,335	937	103	—	6,375
産業		2,229	529	37	—	2,795
芸術		5,971	2,294	621	—	8,886
言語		1,127	368	29	—	1,524
文学		11,227	10,893	1,684	—	23,804
小説		11,825	—	—	—	11,825
まんが		—	201	—	—	201
絵本		—	7,063	—	—	7,063
紙芝居		—	1,852	—	—	1,852
郷土資料		—	—	—	1,452	1,452
洋書		—	—	—	576	576
点字		—	—	—	968	968
雑誌		—	—	—	1,902	1,902
ビデオテープ		—	—	—	1,292	1,292
カセットテープ		—	—	—	706	706
計		63,293	30,974	3,134	6,896	104,297

・移動図書館「ブッキー」を含む

◆ 図書館利用状況

(橋本市図書館)

(平成18年4月1日現在)

年 度	登録者数 (人)				貸出利用者数 (人)				返却利用者数 (人)			
	計	児童	一般	団体	計	児童	一般	その他	計	児童	一般	その他
H. 12	1,829	406	1,406	17	46,801	16,874	29,750	177	53,246	18,908	34,190	148
13	1,449	418	1,016	15	48,775	16,570	31,962	243	55,474	18,599	36,631	244
14	1,442	474	950	18	52,237	17,819	34,100	318	60,105	20,209	39,588	308
15	1,335	497	820	18	52,858	17,378	34,996	484	60,661	19,713	40,431	517
16	1,324	523	780	21	5,278	17,098	35,179	510	60,925	19,272	41,131	522
17	1,183	457	711	15	51,923	16,551	34,874	498	59,505	18,611	40,353	541

年 度	本館貸出冊数 (冊)				ブッキー貸出冊数 (冊)			
	計	児童	一般	雑誌ビデオ等の資料	計	児童	一般	雑誌ビデオ等の資料
H. 12	127,048	54,908	59,916	12,224	13,987	9,073	4,897	17
13	133,087	57,104	63,906	12,077	14,068	9,115	4,922	31
14	138,201	58,790	65,782	13,629	16,652	11,628	4,991	33
15	140,658	58,944	68,851	12,863	17,132	12,576	4,537	19
16	140,839	59,308	69,385	12,146	16,527	12,873	3,647	7
17	138,201	58,116	68,697	11,388	16,980	13,535	3,435	10

(資料—図書館)

◆ 蔵書数

(高野口分館)

(平成18年4月1日現在)

分類	区分	一般書 (冊)	児童書 (冊)	ヤングアダルト (冊)	移動図書 (冊)	計 (冊)
総記		30	194	—	3	227
哲学		109	5	—	—	114
歴史		218	298	—	15	531
社会		289	108	—	5	402
自然		127	268	—	3	398
技術		315	101	—	1	417
産業		90	34	—	1	125
芸術		306	189	—	5	500
言語		34	31	—	4	69
文学		1,648	1,164	—	138	2,950
小説		—	—	—	—	—
まんが		—	—	—	—	—
絵本		—	2,728	—	954	3,682
紙芝居		—	272	—	257	529
郷土資料		61	3	—	—	64
参考図書		—	—	—	—	110
文庫本		—	—	—	—	2,043
新書本		—	—	—	—	203
ビデオテープ		—	152	—	—	172
カセットテープ		—	—	—	—	—
計		5,603	5,547	—	1,386	12,536

◆ 図書館利用状況

(高野口分館)

(平成18年2月末現在)

年 度	登録者数 (人)			図書館利用者数 (人)			返却利用者数 (人)		
	計	図書館	移動図書館	計	児童	一般	計	児童	一般
H. 17	2,974	2,690	284	7,757	3,885	3,872	1,623	1,024	599

年 度	本館貸出冊数 (冊)			
	計	児童	一般	雑誌ビデオ 等の資料
H. 17	19,522	13,428	4,336	1,758

(資料—図書館)

◆ 指定文化財

(平成18年4月現在)

国宝	(1) 人物画像鏡 (隅田八幡神社・1面)	
重文	(1) 利生護国寺本堂 (1棟)	(2) 能楽 (保持者の構成員・森本幸治)
県	(1) 相賀大神社石燈籠 (1基)	(2) 木造大日如来坐像 (利生護国寺・1軀)
	(3) 木造阿弥陀如来坐像 (定福寺・1軀)	(4) 木造普賢延命菩薩坐像 (普賢寺・1軀)
	(5) 木造阿弥陀如来坐像 (六郷極楽寺・1軀)	(6) 木造天部立像 (福王寺・2軀)
	(7) 隅田文書 (166点)	(8) 大畑才蔵関係文書 (1式)
	(9) 刀 銘於南紀重国造之 (1口)	(10) 橋本の舟楽車 (舟山車) (1基)
	(11) 隅田八幡神社の秋祭	(12) 陵山古墳 (1基)
	(13) 戸谷新右衛門の墓地 (1件)	(14) 神野々廃寺 塔跡 (1件)
	(15) 大畑才蔵勝善の墓 (1件)	(16) 玉川峡 (丹生滝・三ツ滝を含む)
	(17) 木造大日如来坐像 (妙楽寺・1軀)	(18) 木造薬師如来坐像 (妙楽寺・2軀)
	(19) 隅田八幡神社経塚出土品 (一括)	(20) 地藏寺の五輪塔 (地藏寺・1基)
	(21) 弘法寺の梵鐘 (弘法寺・1口)	(22) 嵯峨谷の神踊り (1件)
	(23) 名古屋廃寺跡 (1件)	(24) 信太神社の楠樹 (1件)
	(25) しぐれの松 (大光寺・1本)	
市	(1) 隅田八幡塚古墳 (1基)	(2) 市脇相賀古墳群 (2基)
	(3) 柏原文書 (160点)	(4) 大般若波羅蜜多經 (598巻)
	(5) 古写大般若波羅蜜多經 (600巻)	(6) 小峯寺宝篋印塔 (1基)
	(7) 定福寺九重塔 (1基)	(8) 極楽寺宝篋印塔 (1基)
	(9) 神野々七墓前五輪塔 (1基)	(10) 岩倉池応其上人五輪塔 (1基)
	(11) 橋本川船仲間中石燈籠 (1基)	(12) 柏原村鋳物師鋳造物相賀大神社梵鐘 (1口)
	(13) 柏原村鋳物師鋳造物永楽寺鰐口 (1口)	(14) 柏原村鋳物師鋳造物成就寺大師堂露盤 (1口)
	(15) 葛城山凍豆腐製造用具一式 (21点)	(16) 平谷池応其上人供養碑 (1基)
	(17) 旧高野街道高野山六里道標石 (1基)	(18) 旧高野街道高野山五里道標石 (1基)
	(19) 旧高野街道高野山四里道標石 (1基)	(20) 旧高野街道高野山三里道標石 (1基)
	(21) 旧高野街道三軒茶屋大常夜燈籠 (2基)	(22) 旧高野街道東家渡場大常夜燈籠 (1基)
	(23) 興山寺領御国領境界標石 (1基)	(24) 学文路三叉路道標石 (1基)
	(25) 旧高野街道六地藏 第1 (1基)	(26) 旧高野街道六地藏 第2 (1基)
	(27) 絹本彩色木食応其上人画像 (1幅)	(28) 応其寺文書 (37点)
	(29) 葛原家文書 (353点)	(30) 元浄泉寺 塩市燈籠 (1基)
	(31) 木造薬師如来坐像 (観音寺・1軀)	(32) 木造大日如来坐像 (観音寺・1軀)
	(33) 木造地藏菩薩立像 (地藏寺・1軀)	(34) 木造阿弥陀如来坐像 (阿弥陀寺・1軀)
	(35) 木造薬師如来坐像 (小峰寺・1軀)	(36) 木造十一面観音立像 (観音寺・1軀)
	(37) 木造南無仏太子立像 (利生護国寺・1軀)	(38) 木造天部形立像 (利生護国寺・1軀)
	(39) 木造阿弥陀如来坐像 (福王寺・1軀)	(40) 木造阿弥陀如来坐像 (時光寺・1軀)
	(41) 木造地藏菩薩立像 (宝幢寺・3軀)	(42) 利生護国寺 (1件)
	(43) 隅田八幡神社管祭 (1件)	(44) 苺萱道心・石童丸関係信仰資料 (26点)
	(45) 伊勢 (大和) 街道東家四ツ辻道標石 (1基)	(46) 伊勢 (大和) 街道橋本道標石 (1基)
	(47) 伊勢 (大和) 街道古佐田道標石 (1基)	(48) 旧橋本町道路元標 (1基)
	(49) 極楽寺薬師堂仏像 (3軀)	(50) 九鬼虚白の彫刻 (3点)
	(51) 熊野神社の懸仏 (9面)	(52) 天満神社のネズ (1株)
	(53) 葛城神社のムクロジ (1株)	(54) 中道磨崖仏 (1件)
	(55) 市脇の曳きだんじり (1基)	(56) 東家の曳きだんじり (1基)
	(57) 高野口小学校校舎 (1棟)	(58) 木造阿弥陀如来座像 (地藏寺・1軀)
	(59) 木造阿弥陀如来及び両脇侍像 (地藏寺・3軀)	(60) 木造地藏菩薩立像 (地藏寺・1軀)
	(61) 木造薬師如来立像 (地藏寺・1軀)	(62) 木造十一面観音立像 (普門院・1軀)
	(63) 木造千手観音立像 (千光寺・1軀)	(64) 木造阿弥陀如来坐像 (極楽寺・1軀)

(資料一教育委員会生涯学習課)

◆ 社会体育施設

施設名	所在地	建設年月日	管理者	規模	実施可能種目	備考
向副緑地	向副字海田島113番地先(河川敷)	S. 45. 7	教育委員会	敷地 23,663.0 m ² (内競技場 18,000m ²) 運動広場 21,159.0 m ² 相撲場 232.2 m ² 土俵 52.8 m ²	野球 2面 ソフトボール 6面 サッカー 1面 相撲場 1面	トイレ、バックネット サッカーゴール、相撲土俵 無料 8～18時 使用可能
神野々緑地	神野々 1193番地先(河川敷)	S. 51. 5	教育委員会	敷地 18,353.2 m ² (内競技場 18,218m ²) 運動広場 7,281.2 m ² 多目的広場 10,937.3 m ²	野球 1面 サッカー 1面	トイレ バックネット 無料 8～18時 使用可能
南馬場 緑地広場	南馬場字外河原1158-29番地先(河川敷)	H. 8. 7	教育委員会	敷地 77,005.0 m ² 運動公園 42,184.0 m ² 子供広場 20,054.0 m ² ストリートバスケットコート 1,041.0 m ²	野球 2面 ソフトボール 6面 サッカー 1面	トイレ、バックネット サッカーゴール ストリートバスケットコート 無料 8～18時 使用可能
学文路 スポーツセンター	学文路字北嶋182-3		教育委員会			
	グラウンド	S. 59. 9		7,070.0 m ²	ソフトボール 1面	有料 8～12時 ¥1,000 13～17時 ¥1,000 18～22時 ¥6,000
	テニスコート	S. 59. 9		1,350.0 m ²	テニス 2面	有料 8～12時 ¥1,000 13～17時 ¥1,000 18～22時 ¥2,000
	体育館	S. 59. 3		敷地 1,167.0 m ² アリーナ 889.0 m ²	バレーボール 2面 軟式庭球 1面 バドミントン 3面 バスケットボール 1面 卓球	有料 8～12時 ¥2,000 13～17時 ¥2,000 18～22時 ¥4,000 (照明代含む)
橋本市 運動公園	北馬場 454番地		教育委員会			
	多目的 グラウンド	H. 9. 4		敷地 20,737.0 m ² (内競技場 20,728m ²)	陸上競技 サッカー 1面	第3種公認 陸上競技備品 サッカーゴール 専用使用有料 9～12時 ¥4,500 12～17時 ¥7,500 17～21時 ¥5,000 9～17時 ¥12,000 照明1時間 ¥3,000
	テニスコート	H. 9. 1		敷地 約10,787.0 m ² コート 8,580.0 m ²	テニス 12面	有料 コート ¥500/1時間・1面 照明 ¥500/1時間
	プール	H. 3. 7 H. 4. 7 H. 5. 7		敷地 12,231.0 m ² プール 2,512.0 m ²		競泳プール 50×25m 子供プール 流水プール 162m 大人 ¥800 小人 ¥400 団体1人 ¥300

施設名	所在地	建設年月日	管理者	規模	実施可能種目	備考
若もの広場	橋本市 高野口町 伏原 1370番地	昭和51年 3月	教育委員会	敷地 17,266.34 m ²	ソフトボール 1面 サッカー 1面	サッカーゴール トイレ 無料 8～18時 使用可能
橋本市伏原テニスコート	橋本市 高野口町 伏原 395番地	平成元年 3月	教育委員会	敷地 2,259 m ²	テニス 2面 (ハードコート)	トイレ、ナイター設備 有料 8時～12時 1,000円 13時～17時 1,000円 18時～22時 2,000円
橋本市勤労者体育センター	橋本市 高野口町 上中175	昭和58年 10月	教育委員会	敷地 2,476.315 m ² アリーナ 720 m ²	バスケットボール 1面 バレーボール 2面 バドミントン 3面	有料 8時～12時 1,000円 13時～17時 1,000円 18時～22時 1,000円 (*照明代各区分 別途500円)
住吉運動公園	橋本市 高野口町 名古屋 1390		教育委員会			
多目的広場		平成8年 8月		8,951.8 m ²	野球 1面	有料 8時～12時 500円 13時～17時 500円 17時～22時 500円 *市外の個人又は団 体が利用する場合は、 50%に相当する額を 加算
テニスコート		平成8年 8月		3,199.5 m ²	テニス 4面 (砂入り人工芝) 4面	トイレ、ナイター設備 有料 8時～12時 1,000円 13時～17時 1,000円 17時～22時 2,000円 *市外の個人又は団 体が利用する場合は、 50%に相当する額を 加算
橋本市伏原体育館	橋本市 高野口町 伏原806	昭和58年 10月	教育委員会	敷地 2,441.96 m ² アリーナ 705.6 m ²	バスケットボール 1面 バレーボール 1面 バドミントン 3面	有料 8時～12時 1,000円 13時～17時 1,000円 17時～22時 1,000円 (*照明代各区分 別途500円)

(資料一財団法人橋本市文化スポーツ振興公社)

◆ 社会体育施設利用状況

(旧橋本市)

年 度	向副緑地		神野々緑地		学文路スポーツセンター							
					グラウンド		テニスコート		体 育 館		合 計	
	件 数	人 数	件 数	人 数	件 数	人 数	件 数	人 数	件 数	人 数	件 数	人 数
H. 6	163	34,227	132	5,785	149	5,611	813	5,690	354	10,296	1,316	21,597
7	259	34,831	212	6,466	153	4,209	861	6,646	375	8,761	1,389	19,616
8	261	29,469	214	6,534	138	4,936	729	7,189	429	9,814	1,296	21,939
9	438	23,057	398	6,551	130	4,105	294	3,139	358	9,385	782	16,629
10	261	42,326	255	7,806	148	4,253	286	3,903	383	9,054	817	17,210
11	337	56,839	253	7,821	151	4,158	168	2,090	338	8,822	657	15,070
12	449	53,969	224	6,905	175	4,435	146	1,729	305	7,111	626	13,275
13	531	54,678	228	7,083	137	3,213	164	1,978	326	7,644	627	12,835
14	590	24,289	217	6,786	165	3,938	175	2,079	339	7,593	679	13,610
15	527	50,107	226	7,107	144	3,896	205	2,663	374	9,468	723	16,027
16	430	67,333	222	6,993	163	4,518	350	5,477	487	12,898	1,000	22,893
17	432	29,436	213	6,780	147	3,895	285	4,187	512	11,998	944	20,080

年 度	橋本市運動公園							南馬場緑地広場	
	プール	多目的グラウンド		テニスコート		合 計			
	人 数	件 数	人 数	件 数	人 数	件 数	人 数	件 数	人 数
H. 6	37,250	—	—	—	—	—	37,250	—	—
7	41,526	—	—	—	—	—	41,526	—	—
8	7,607	—	—	873	4,286	873	11,893	54	10,860
9	35,013	96	8,436	6,526	33,828	6,622	77,277	160	16,399
10	35,209	70	14,336	8,196	40,111	8,266	89,656	244	19,508
11	40,041	60	7,665	8,909	44,722	8,969	92,428	247	16,589
12	41,742	116	6,323	8,357	41,241	8,473	89,306	325	20,306
13	39,054	107	15,185	8,835	42,446	8,942	96,685	428	24,581
14	34,947	121	10,599	8,874	43,364	8,995	88,910	428	28,083
15	32,405	121	11,807	8,813	44,650	8,934	88,862	651	34,219
16	32,337	150	13,044	9,384	46,105	9,534	91,486	530	25,587
17	30,007	160	11,807	8,793	45,680	8,953	87,494	533	30,563

(資料-財団法人 橋本市文化スポーツ振興公社)

(旧高野口町)

年 度	若者広場		橋本市伏原 テニスコート		橋本市勤労者 体育センター		住吉運動公園		橋本市伏原 体育館	
	件 数	人 数	件 数	人 数	件 数	人 数	件 数	人 数	件 数	人 数
H. 16	116	4,815	105	661	509	10,887	255	2,286	748	16,827
17	135	2,665	73	301	457	6,583	337	8,208	767	13,126

・旧高野口町H17年度分の人数については11月までの数値

(資料-財団法人 橋本市文化スポーツ振興公社、教育委員会生涯学習課)